

# TAPIOLAN URHEILUPUISTON STADION

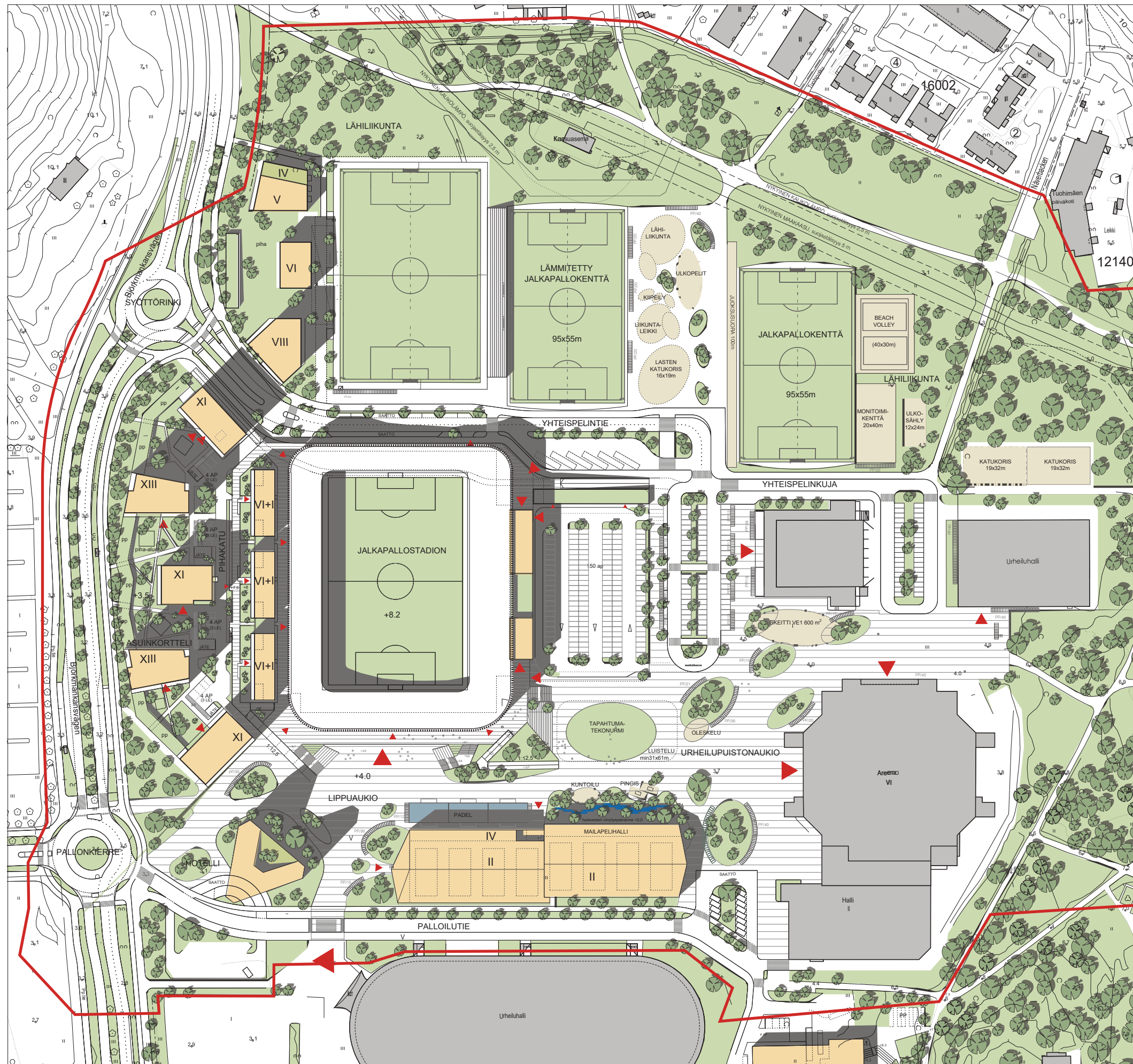
VIITESUUNNITELMA

1.11.2023

ARKKITEHTITOIMISTO HKP OY

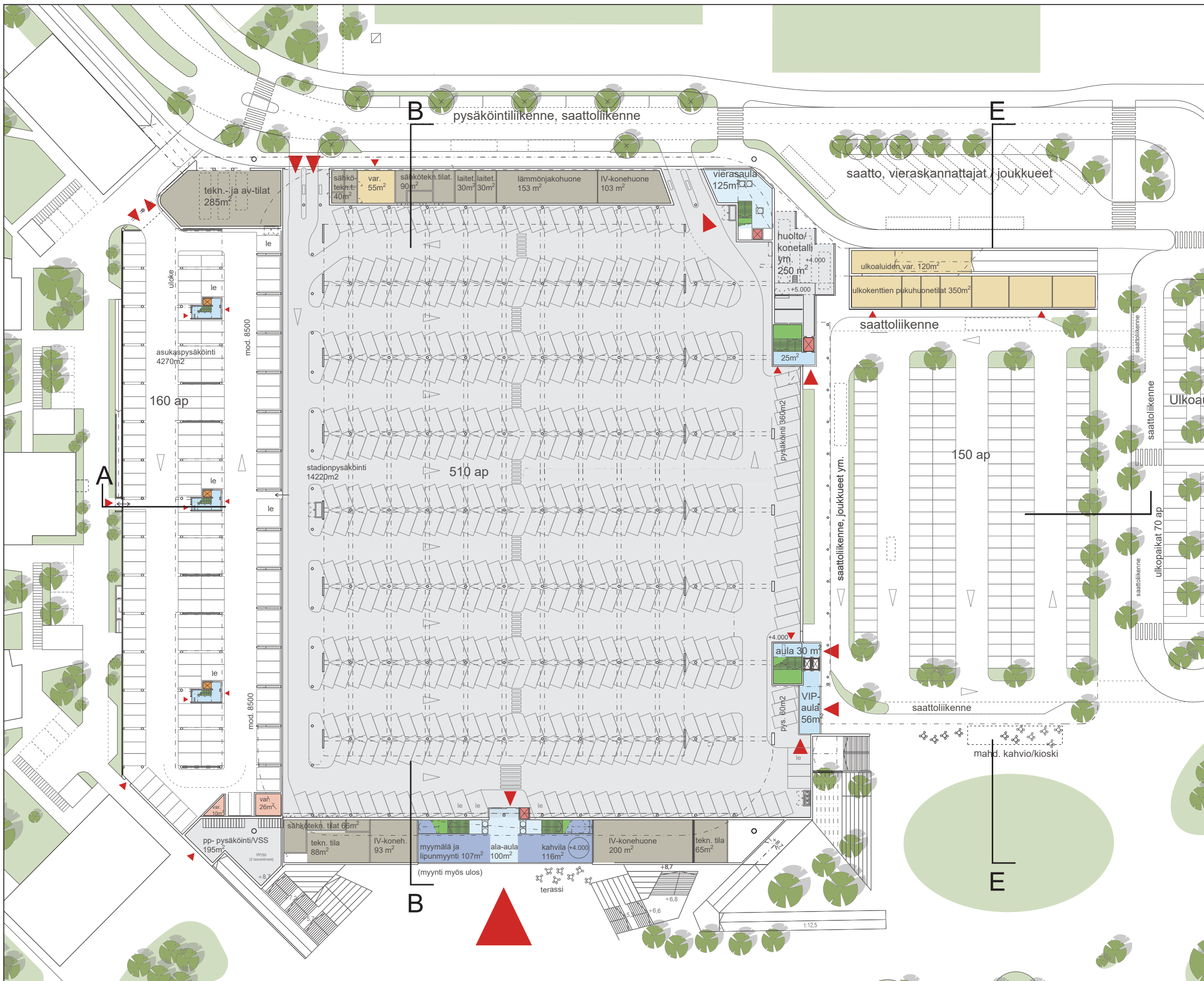
# TAPIOLAN URHEILUPUISTO/ JALKAPALLOSTADION

 KAAVA-ALUERAJAUS





# TAPIOLAN URHEILUPIISTO/ JALKAPALLOSTADION



## JALKAPALLOSTADION

pinta-alat eivät sisällä asuinrakennuksen pysäköintitilaa

- AULATILAT (KYLMÄ)  
225 m<sup>2</sup>
- PALVELU- JA WC-TILAT (LÄMMIN)  
220 m<sup>2</sup>
- TEKNISET TILAT (SIS. AV-TILAT)  
1200 m<sup>2</sup>
- PYSÄKÖINTI JA HUOLTO  
14470 m<sup>2</sup> (SIS. PP-PARKKI / VSS)
- APUTILAT (ULKOALUEET)  
55 m<sup>2</sup>

rakennusoikeuden luettava kerrosala yht. 570 kem<sup>2</sup>  
bruttoala yht. 16670 bm<sup>2</sup> (sis. PP-parkin/vss-tilan)

## YHTEISET PALVELUT

- PYSÄKÖINTI JA HUOLTO  
670 m<sup>2</sup>
- AULATILAT (LÄMMIN)  
260 m<sup>2</sup>

rak.oik. kerrosala yht. 230 kem<sup>2</sup>  
bruttoala yht. 900 bm<sup>2</sup>

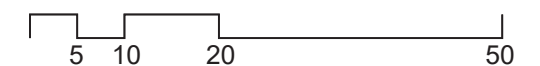
- LIIKUNTA- JA APUTILAT (ULKOALUEET)  
470 m<sup>2</sup> (lisätiloja stadionin 1. kerroksessa)

kerrosala yht. 0 kem<sup>2</sup> (rakennusoikeuden lisäksi)  
bruttoala yht. 550 bm<sup>2</sup>

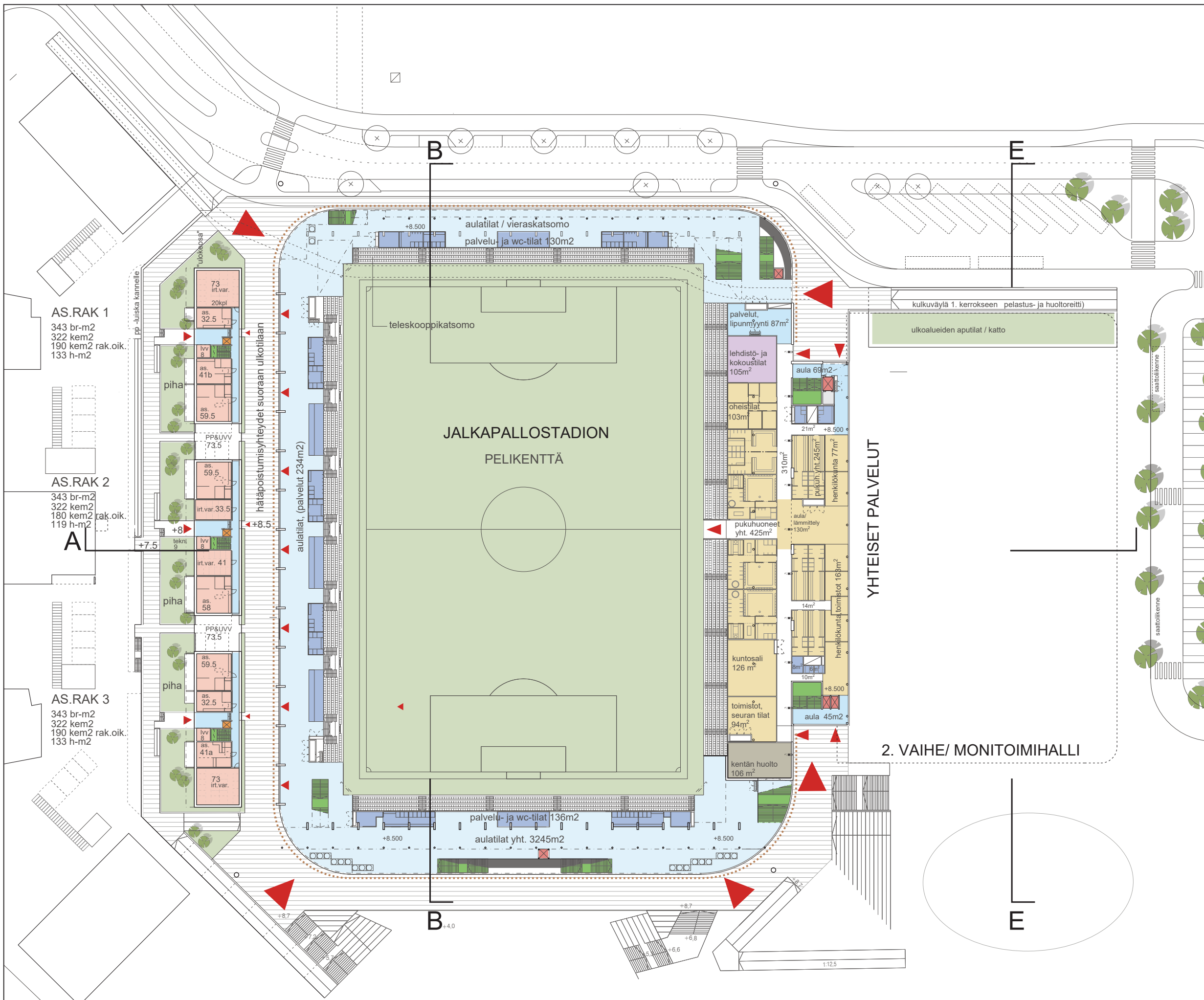
- ASUINRAKENNUS

LÄNSIKATSOMON RAKENNEMODUULI 8500mm

kerrosala yht. 800 kem<sup>2</sup>  
bruttoala yht. 18120 bm<sup>2</sup>



# TAPIOLAN URHEILUPIISTO/ JALKAPALLOSTADION



## JALKAPALLOSTADION

- AULATILAT (KYLMÄT)  
3070 m<sup>2</sup>
- LIIKUNTA- JA APUTILAT, TOIMISTOT  
750 m<sup>2</sup>
- YLEISÖPALVELUT  
87 m<sup>2</sup>
- PALVELU- JA WC-TILAT (LÄMMIN)  
480 m<sup>2</sup>
- TEKNISET TILAT, VARASTOT (KYLMÄ)  
105 m<sup>2</sup>
- TOIMITSIJAT JA MEDIA  
105 m<sup>2</sup>

kerrosala yht. 1510 kem<sup>2</sup>  
bruttoala yht. 6760 bm<sup>2</sup> (ei sis. pelikenttää)

## YHTEISET PALVELUT

- LIIKUNTA- JA APUTILAT, TOIMISTOT  
590 m<sup>2</sup>
- WC-TILAT  
38m<sup>2</sup>
- AULATILAT (LÄMMIN)  
114m<sup>2</sup>

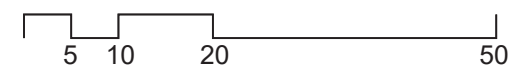
kerrosala yht. 980 kem<sup>2</sup>  
bruttoala yht. 990 bm<sup>2</sup>

kerrosala yht. 2490 kem<sup>2</sup>  
bruttoala yht. 7750 bm<sup>2</sup>  
(eivät sisällä asuinrakennuksia)

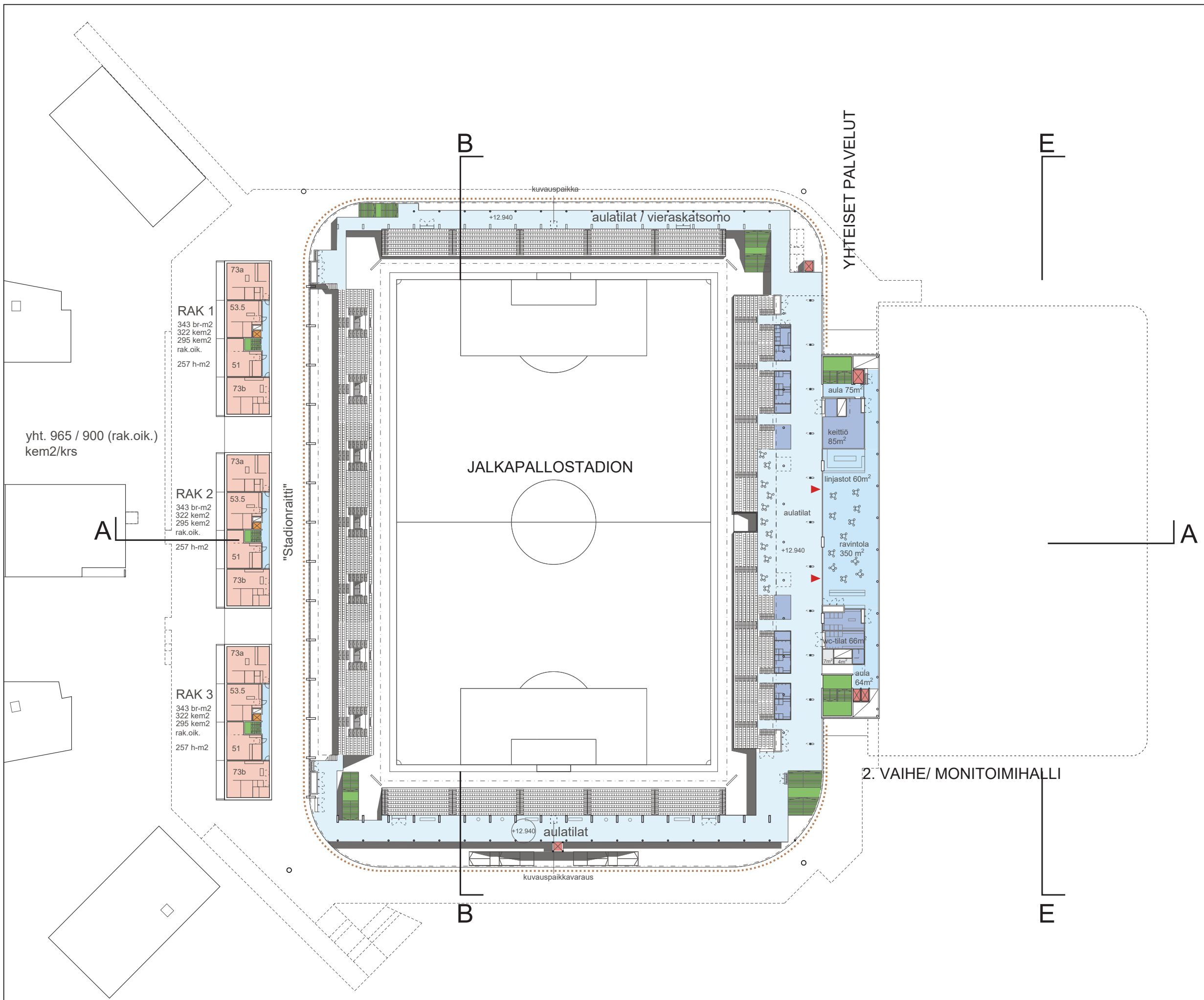
## ASUINRAKENNUKSET 1-3

- ASUNNOT 385 m<sup>2</sup>
- APUTILAT 391 m<sup>2</sup>

kerrosala yht. 965 / (560kem<sup>2</sup> rakennusoikeuteen luettava)  
bruttoala yht. 1029 bm<sup>2</sup>



# TAPIOLAN URHEILUPIISTO/ JALKAPALLOSTADION



## JALKAPALLOSTADION

- AULATILAT (KYLMÄT)  
2295 m<sup>2</sup>
  - PALVELU- JA WC-TILAT (LÄMMIN)  
148 m<sup>2</sup>
  - ASUINRAKENNUS
- rak.oik.kerrosala yht. 50 kem<sup>2</sup>  
bruttoala yht. 3430 bm<sup>2</sup>

## YHTEISET PALVELUT

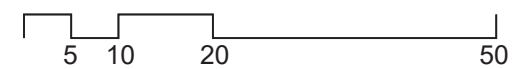
- RAVINTOLAPALVELUT  
410 m<sup>2</sup>
  - AULATILAT  
140 m<sup>2</sup>
  - KEITTIÖ- JA WC-TILAT  
158 m<sup>2</sup>
  - HUOLTO / SK+VAR.  
7 m<sup>2</sup>
- kerrosala yht. 940 kem<sup>2</sup>  
bruttoala yht. 990 bm<sup>2</sup>

kerrosala yht. 990 kem<sup>2</sup>  
bruttoala yht. 4420 bm<sup>2</sup>  
(eivät sisällä asuinrakennuksia)

## ASUINRAKENNUKSET 1-3

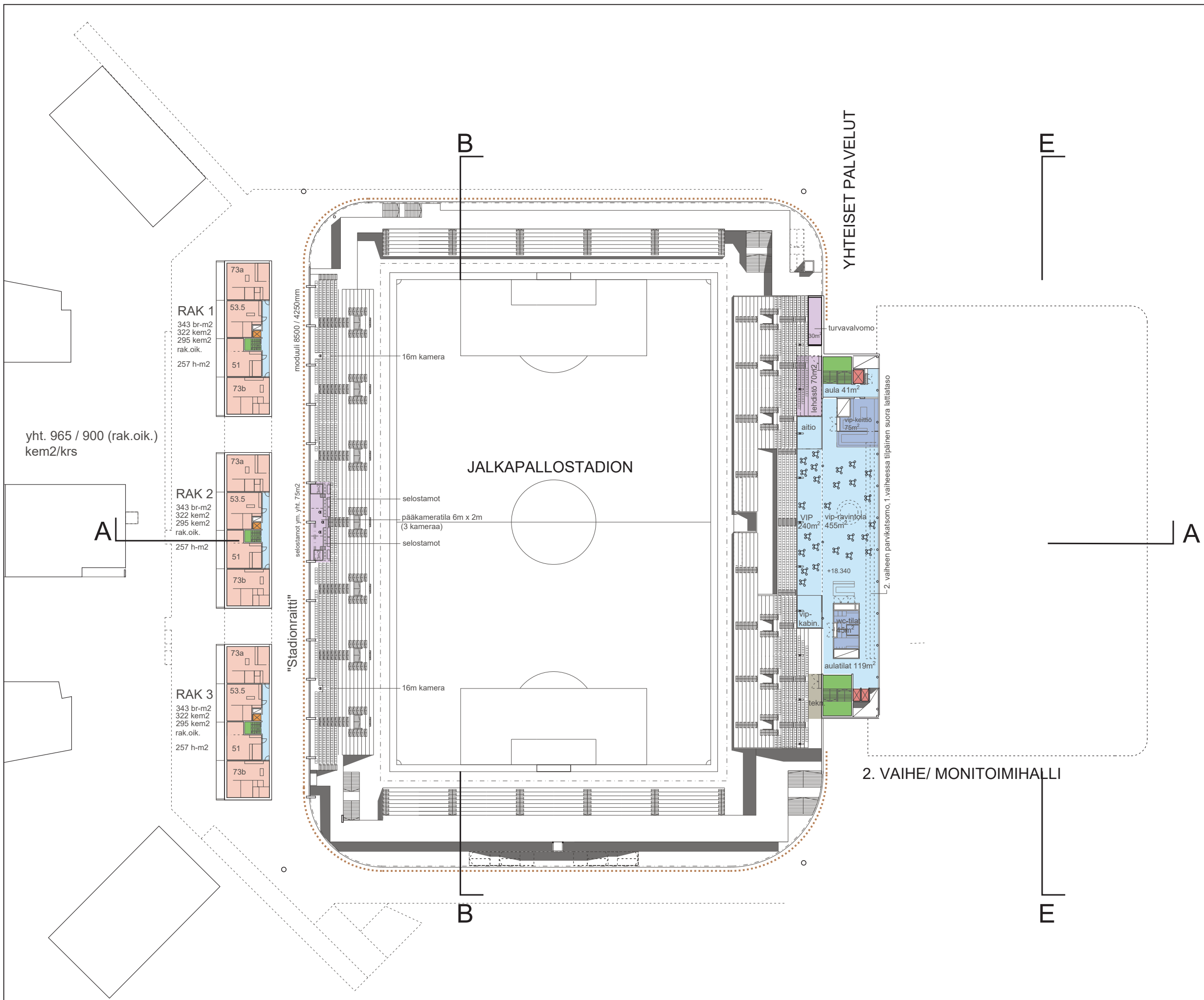
- 257 m2 x 3 = 771 m2
- kerrosala yht. 965 / (900kem<sup>2</sup> rakennusoikeuteen luettava)  
bruttoala yht. 1029 bm<sup>2</sup>

2. VAIHE/ MONITOIMIHALLI





# TAPIOLAN URHEILUPIISTO/ JALKAPALLOSTADION



## JALKAPALLOSTADION

- RAVINTOLAPALVELUT (SIS. AITIO YM.)  
240 m<sup>2</sup>
- TEKNISET TILAT  
30 m<sup>2</sup>
- TOIMITSIJAT JA MEDIA  
175 m<sup>2</sup>

kerrosala yht. 290 kem<sup>2</sup> (rak.oik.)  
bruttoala yht. 1600 bm<sup>2</sup> (sisältää katsomotilojen yläosat)

## YHTEISET PALVELUT

- RAVINTOLAPALVELUT, SIS. BAARIT  
455 m<sup>2</sup>
- AULATILAT  
160 m<sup>2</sup>
- KEITTIÖ- JA WC-TILAT  
120 m<sup>2</sup>

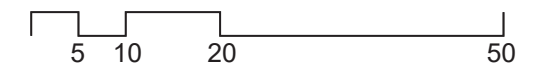
kerrosala yht. 940 kem<sup>2</sup> (rak.oik.)  
bruttoala yht. 980 bm<sup>2</sup>

kerrosala yht. 1230 kem<sup>2</sup>  
bruttoala yht. 2580 bm<sup>2</sup>  
(eivät sisällä asuinrakennuksia)

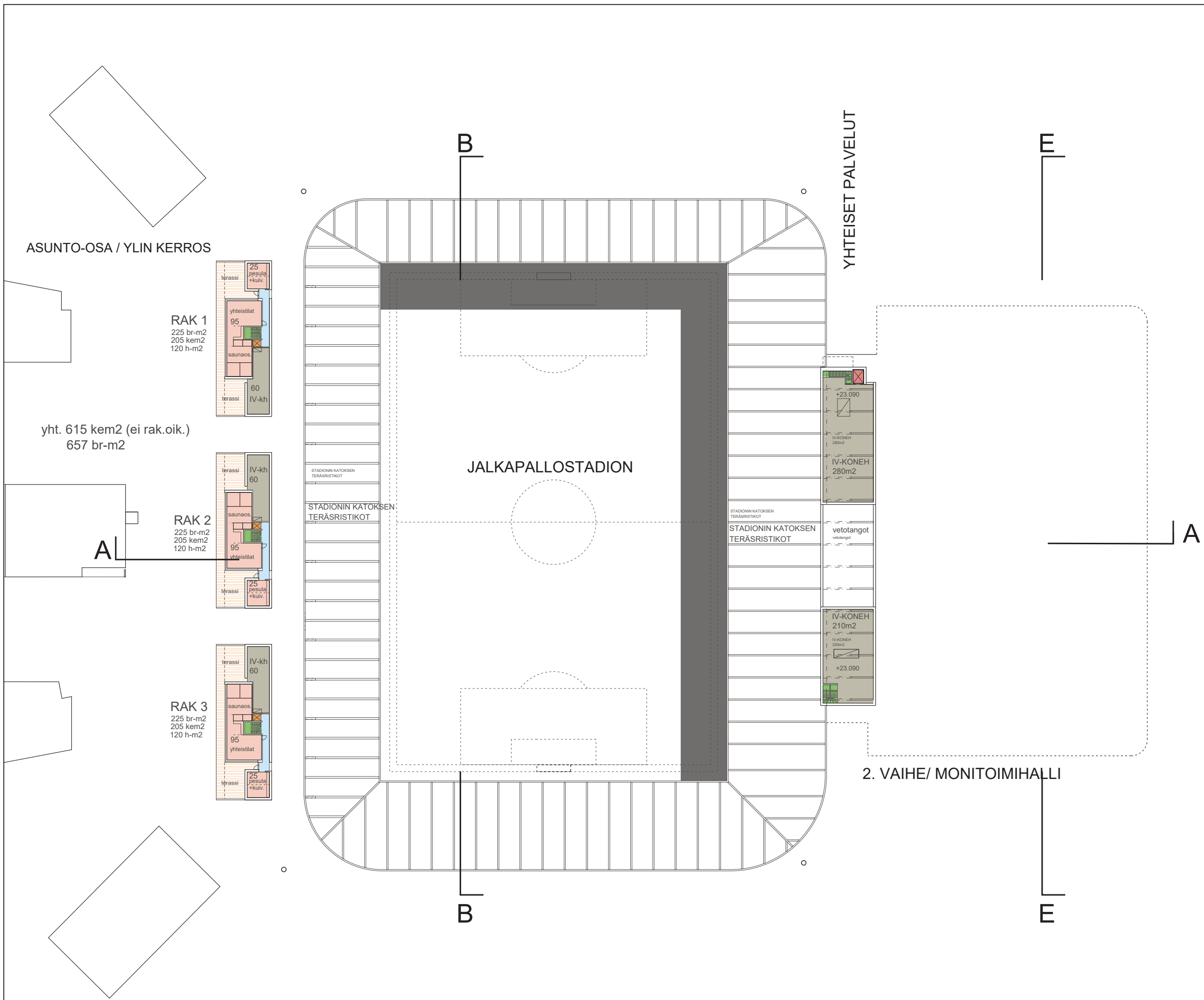
## ASUINRAKENNUKSET 1-3

- 257 m<sup>2</sup> x 3 = 771 m<sup>2</sup>

kerrosala yht. 965 / (900kem<sup>2</sup> rakennusoikeuteen luettava)  
bruttoala yht. 1029 bm<sup>2</sup>



# TAPIOLAN URHEILUPIISTO/ JALKAPALLOSTADION



JALKAPALLOSTADION



YHTEISET PALVELUT

TEKNISET TILAT  
490 m<sup>2</sup>

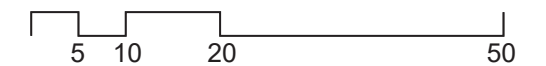
rak.oik. kerrosala yht. 0 kem<sup>2</sup>  
bruttoala yht. 600 m<sup>2</sup>

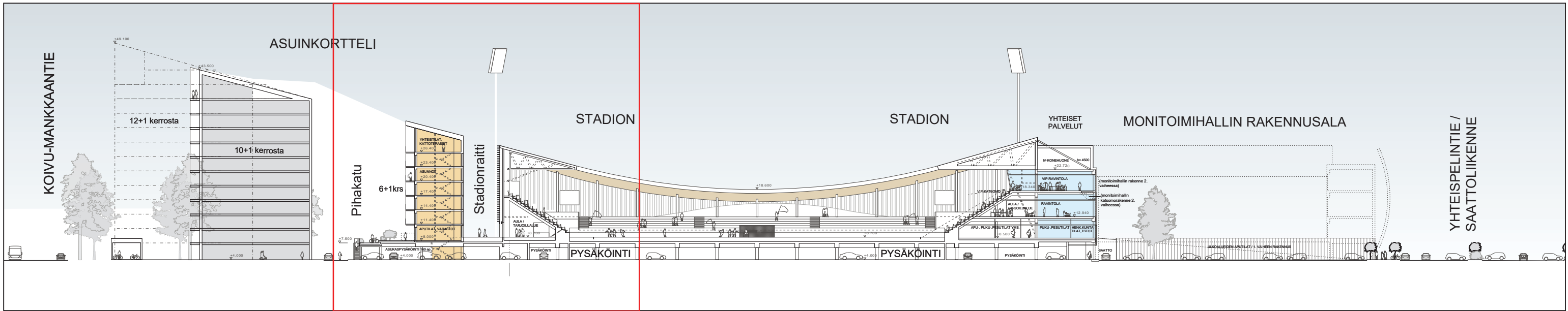
ASUINRAKENNUKSET 1-3

120 m<sup>2</sup> x 3 = 360 m<sup>2</sup>

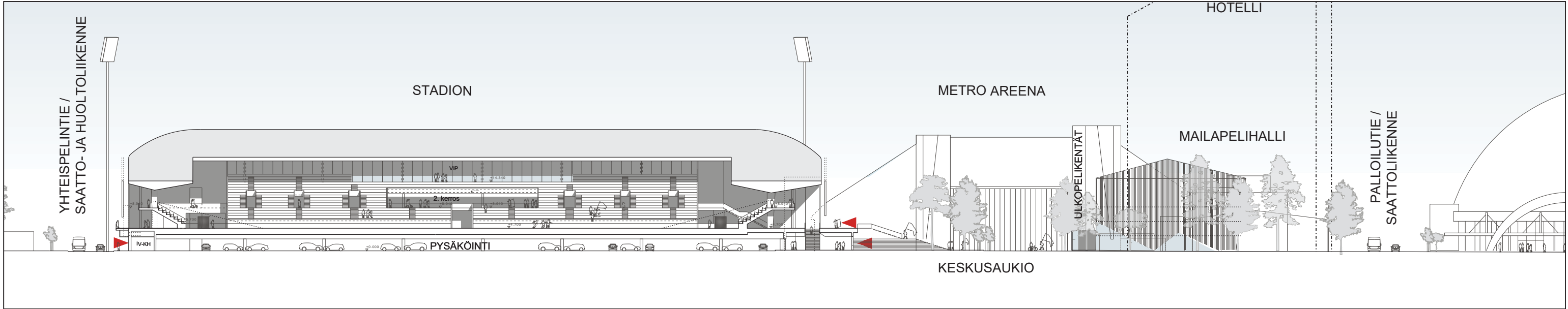
60 m<sup>2</sup> x 3 = 180 m<sup>2</sup>

kerrosala yht. 615 kem<sup>2</sup> (ei rak.oik.)  
bruttoala yht. 675 m<sup>2</sup>

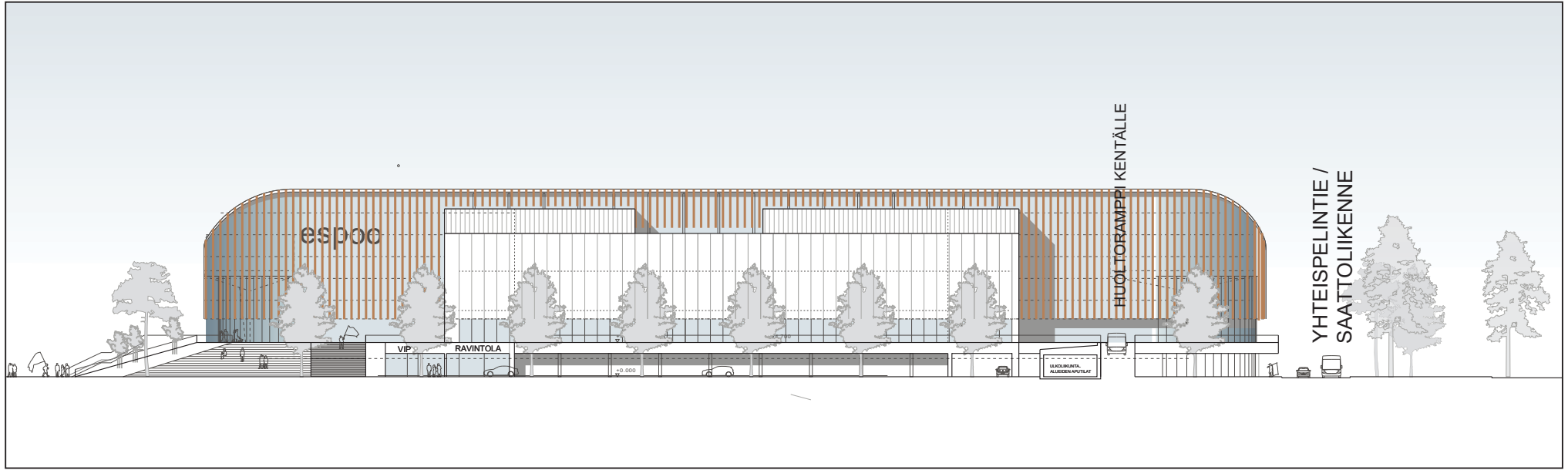




A-A



B-B



E-E

# TAPIOLAN URHEILUPIUISTO

JALKAPALLOSTADION- MONITOIMIHALLI

LEIKKAUS A-A,B-B JA E-E 1:800

1.11.2023



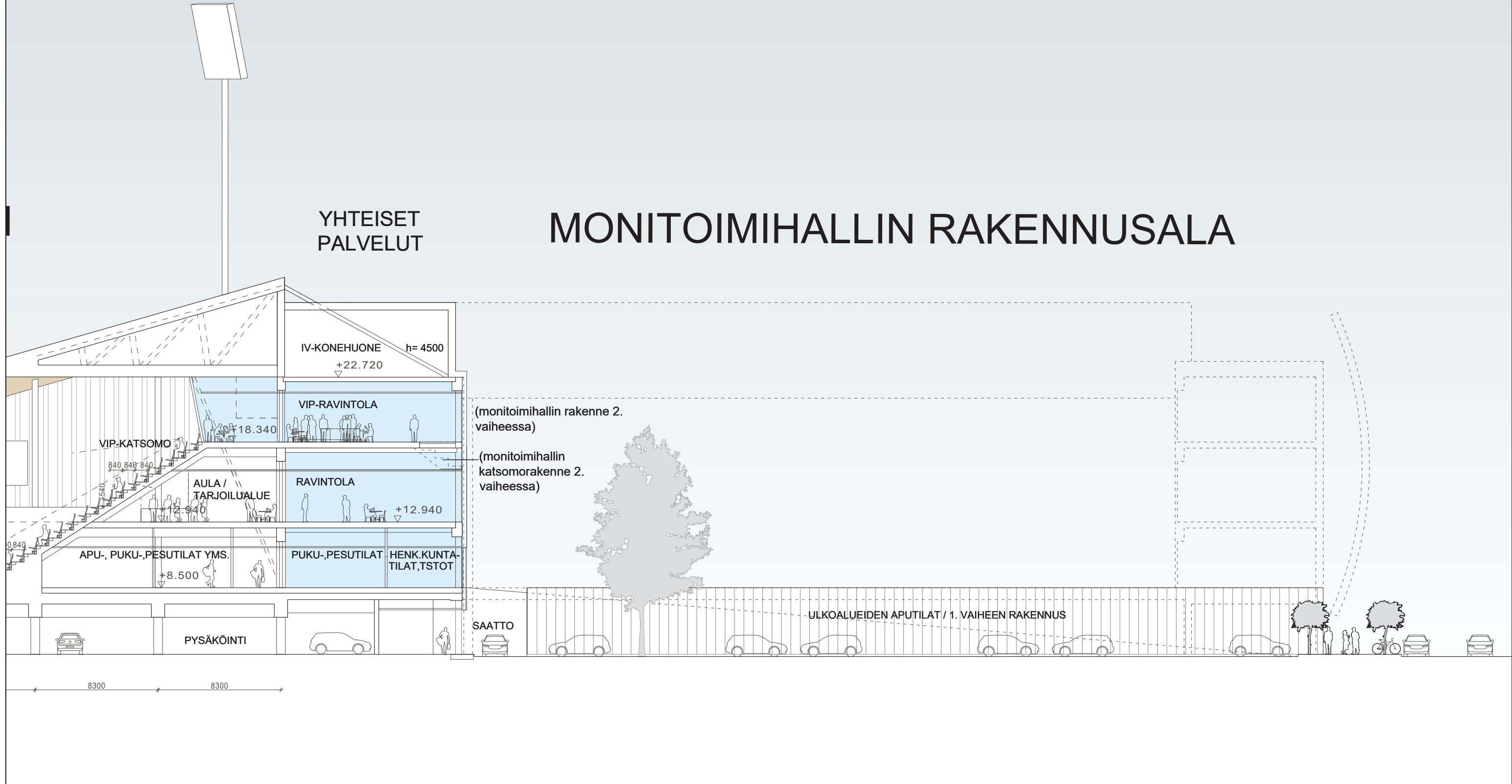
HKP





YHTEISET  
PALVELUT

# MONITOIMIHALLIN RAKENNUSALA



TAPIOLAN URHEILUPUISTO  
STADION-MONITOIMIHALLI

ARKKITEHTITOIMISTO HKP OY

LEIKKAUS A-A

1:250 1.11.2023



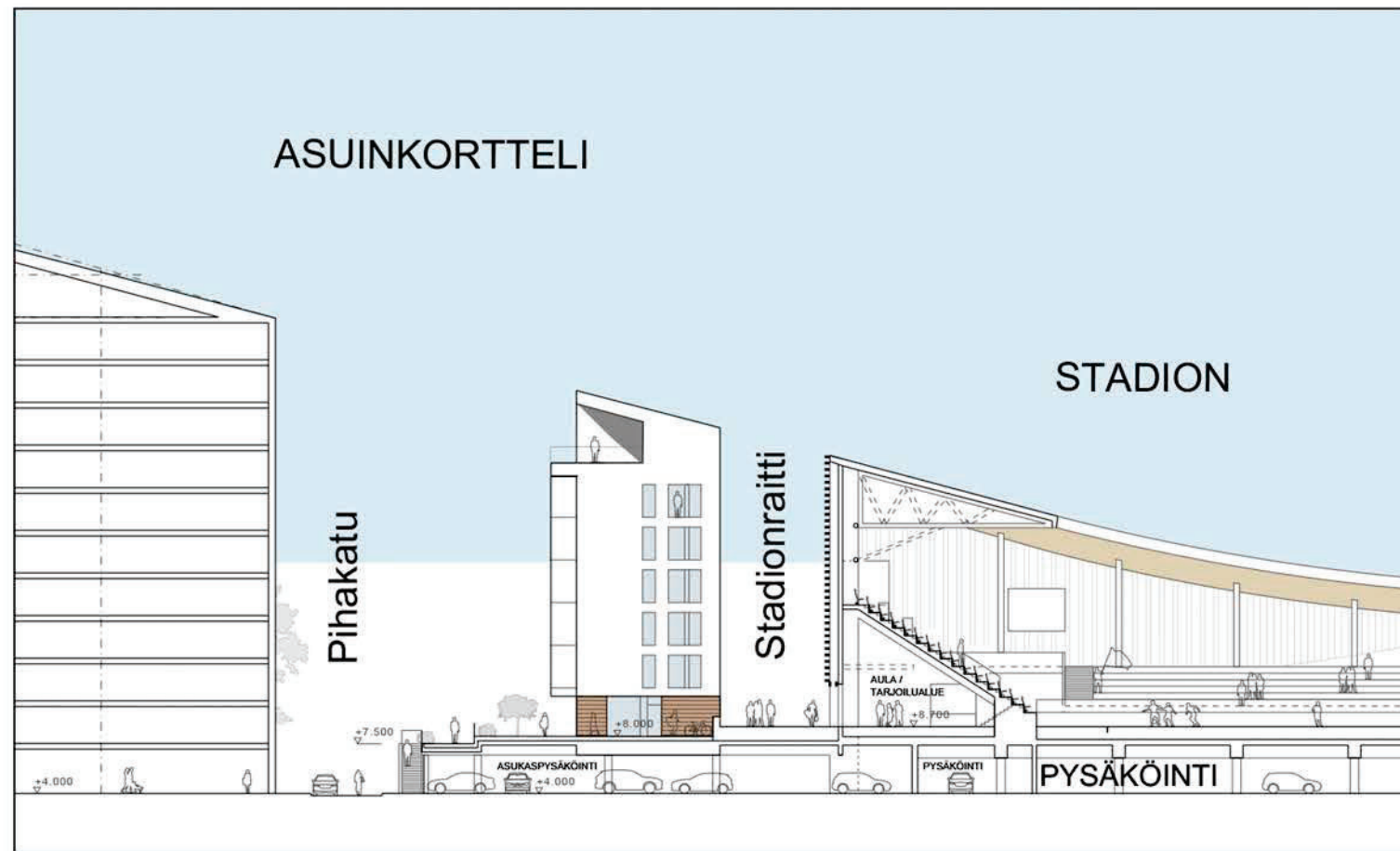
TAPIOLAN URHEILUPIISTO  
STADION-MONITOIMIHALLI

ARKKITEHTITOIMISTO HKP OY



LÄNSIJULKISIVU 1:500 1.11.2023





**TAPIOLAN URHEILUPIISTO / JALKAPALLOSTADION (MONITOIMIHALLIN TOTEUTUS JATKOVAIHEISSA)**  
KOKONAISUUDEN OHJELMA-ALAT (HUONEISTOALAT) TILARYHMITÄIN JA RAKENNUSOSITTAIN JAOTELTUINA : 1.11.2023

HUOM! Ohjelma-alat eivät sisällä porrashuoneita ja käytäviä yms.

	STADION, lämpimät tilat ohjelma-alat		STADION, kylmät tilat ja pysäk., tekn.tilat, var. ym.		YHTEISET PALVELUT		YHTEENSÄ	
	h-m2	m2	h-m2	m2	h-m2	m2	ohjelma-alat	YHTEENSÄ KAIKKI:
<b>KAIKKI YHTEENSÄ</b>	<b>2205</b>	<b>21445</b>	<b>2445</b>	<b>1637</b>	<b>4650</b>	<b>27732</b>		
<b>POHJAKERROS Yhteensä</b>	<b>220</b>	<b>15945</b>	<b>260</b>	<b>1140</b>	<b>480</b>	<b>17565</b>		
Liikunta- ja aputilat/ulkoalueet*		55		470				
Palvelu- ja wc-tilat	220							
Ravintolapalvelut sis. wc:t								
Toimitsijat ja media								
Lämpimät aulatilat			260					
Kylmät aulatilat		225						
Pysäköinti ja huolto		14270		670				
Tekniset tilat		1200						
PP- parkki / VSS		195						
<b>1. KERROS Yhteensä</b>	<b>1422</b>	<b>3175</b>	<b>742</b>	<b>0</b>	<b>2164</b>	<b>5339</b>		
Liikunta- ja aputilat, toimistot	750		590					
Palvelu- ja wc-tilat	480		38					
Asiakaspalvelut	87							
Toimitsijat ja media	105							
Lämpimät aulatilat			114					
Kylmät aulatilat		3070						
Huolto, varasto ja sk								
Tekniset tilat, varastot		105						
<b>2. KERROS Yhteensä</b>	<b>148</b>	<b>2295</b>	<b>708</b>	<b>7</b>	<b>856</b>	<b>3158</b>		
Liikunta- ja aputilat, toimistot								
Palvelu- ja wc-tilat, keittiö	148		158					
Ravintolapalvelut			410					
Toimitsijat ja media								
Lämpimät aulatilat (sis. kahvio)			140					
Kylmät aulatilat		2295						
Huolto, sk / var.				7				
Tekniset tilat								
<b>3. KERROS Yhteensä</b>	<b>415</b>	<b>30</b>	<b>735</b>	<b>0</b>	<b>1150</b>	<b>1180</b>		
Liik.- ja aputilat, tshot, katsomo								
Palvelu- ja wc-tilat, keittiö			120					
Ravintolapalvelut	240		455					
Toimitsijat ja media	175							
Lämpimät aulatilat			160					
Kylmät aulatilat								
Huolto, varasto ja sk								
Tekniset tilat		30						
<b>4. KERROS Yhteensä</b>	<b>0</b>	<b>0</b>	<b>0</b>	<b>490</b>	<b>0</b>	<b>490</b>		
Tekniset tilat				490				
Palvelu- ja wc-tilat								
	<b>2205</b>	<b>21445</b>	<b>2445</b>	<b>1637</b>	<b>4650</b>	<b>27732</b>		
<b>STADION yhteensä:</b>	<b>23650</b>							
<b>YHTEISET PALVELUT yhteensä:</b>			<b>4082</b>					

\* tilapäisessä rakennuksessa monitoimihallin rakennuspaikalla

**TAPIOLAN URHEILUPUISTO / JALKAPALLOSTADION** (MONITOIMIHALLIN TOTEUTUS JATKOVAIHEISSA)

KERROSALAT (ASEMAKAAVAMÄÄRÄYSTEN MUKAAN RAKENNUSOIKEUTEEN LUETTAVAT) JA BRUTTOALATIEDOT 1.11.2023  
 HUOM! Länsisivun asuinrakennusosa EI ole mukana laajuustiedoissa (ks. Asuinkorttelisuunnitelma)

	STADION		YHTEISET PALVELUT		LIIKUNTA- JA APUTILAT/ ULKOALUEET	YHTEENSÄ KERROKSITTAIN:	
	rak. oik. kerrosala	bruttoala	rak. oik. kerrosala	bruttoala		rak. oik. kerrosala	bruttoala
	kem2	br-m2	kem2	br-m2	br-m2	kem2	br-m2
<b>POHJAKERROS Yhteensä</b> <i>(sis. PP-parkki/VSS)</i>	570	16670	230	900	550	800	18120
<b>1. KERROS Yhteensä</b>	1510	6760	980	990		2490	7750
<b>2. KERROS Yhteensä</b>	50	3430	940	990		990	4420
<b>3. KERROS Yhteensä</b>	290	1600	940	980		1230	2580
<b>4. KERROS Yhteensä</b>	0	0	0	600		0	600
<b>KERROSALA yhteensä:</b>	2420		3090			5510	
<b>BRUTTOALA yhteensä:</b>		28460		4460			33470