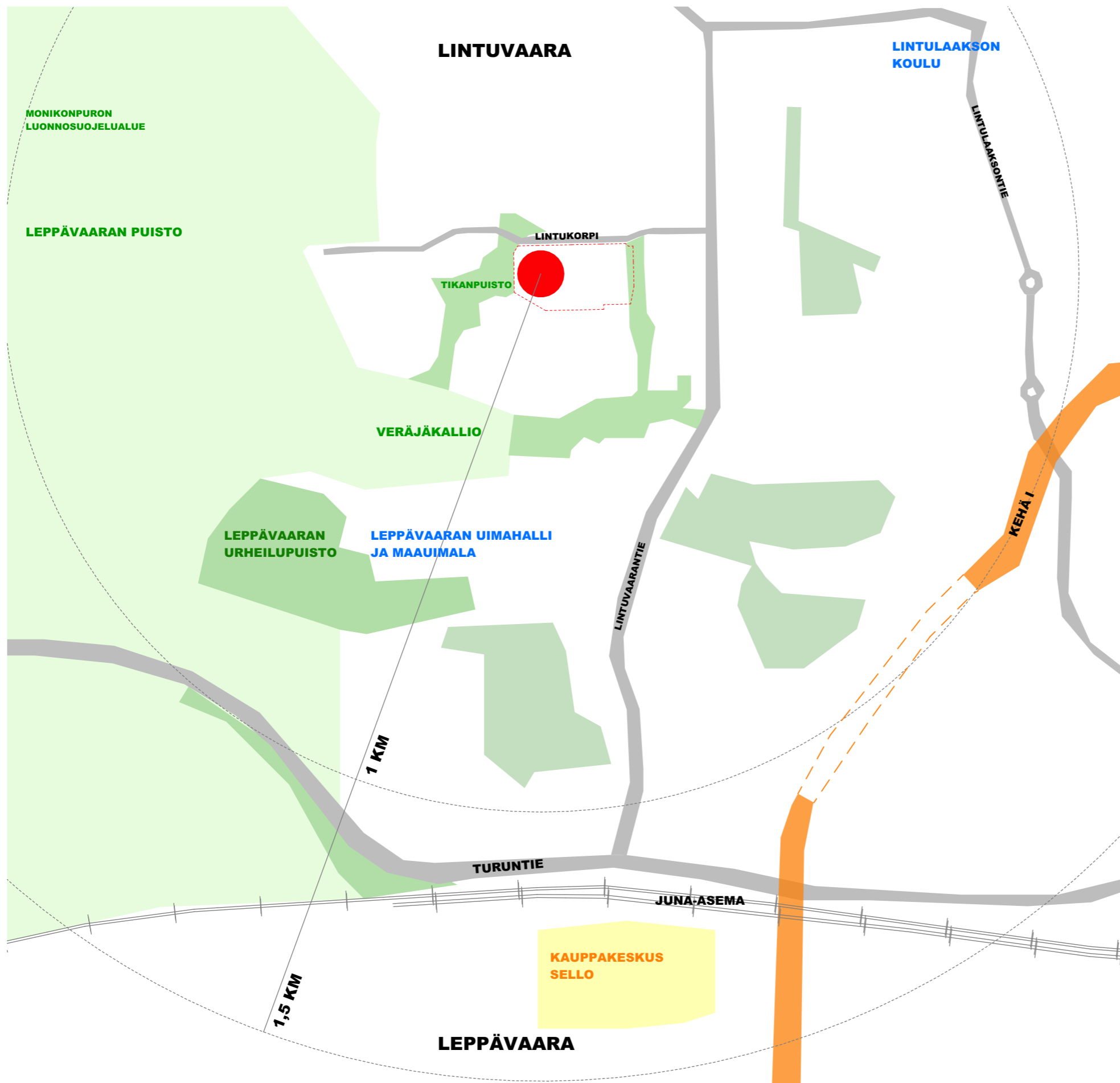
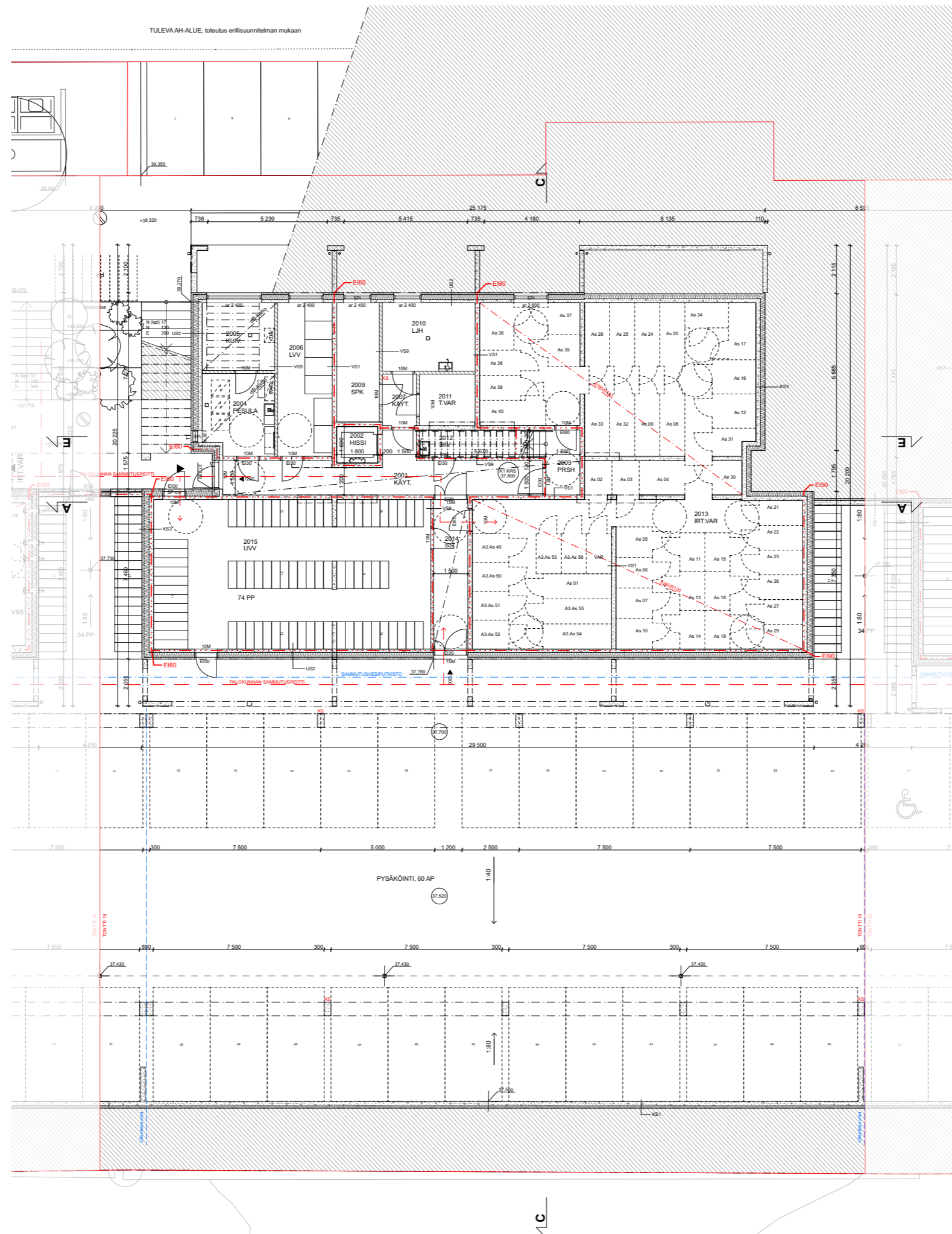


PALOKÄRKI, ALUE A

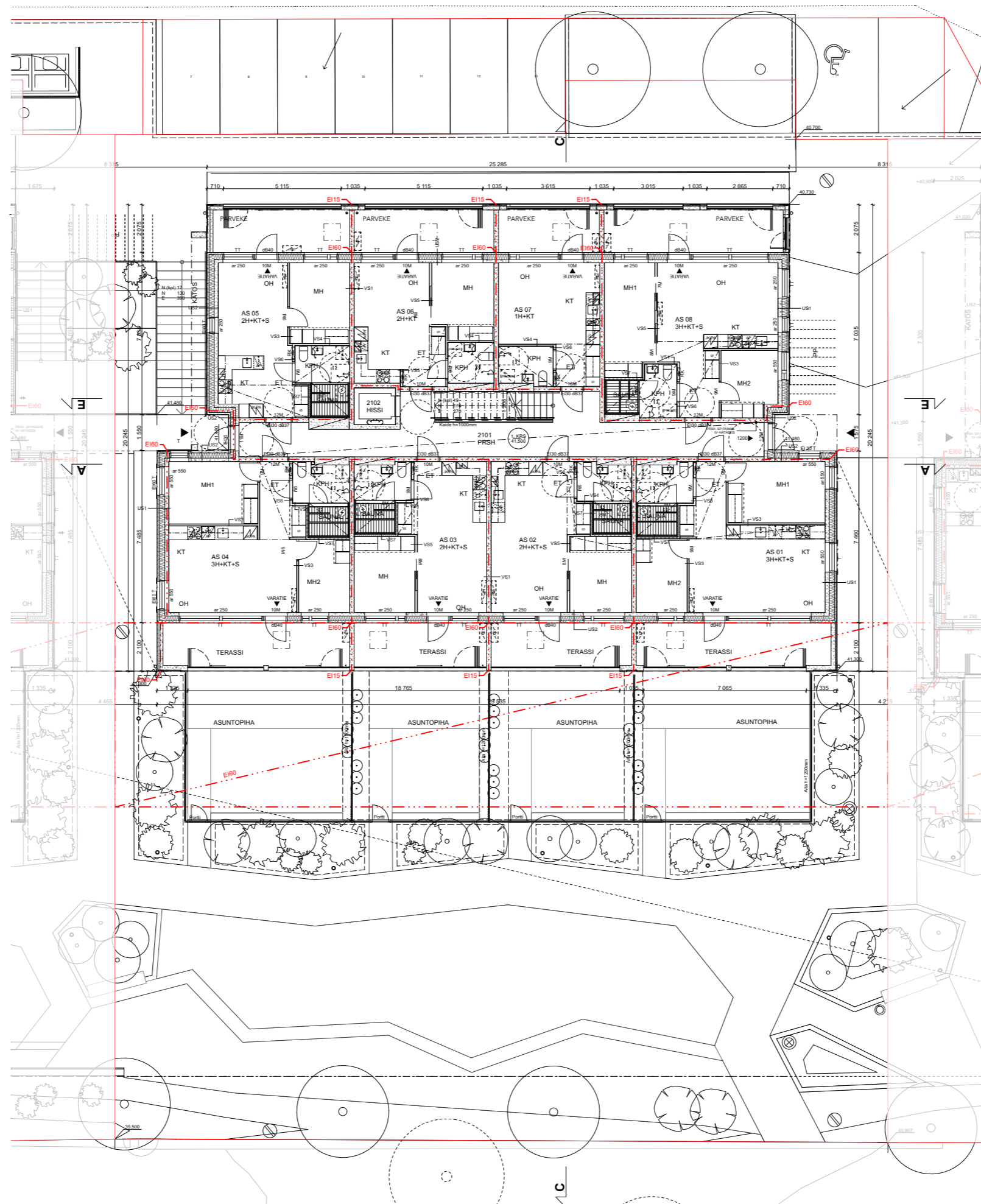
A2, ASUNTO OY ESPOON KARMIIN, Palokärjenkuja 3

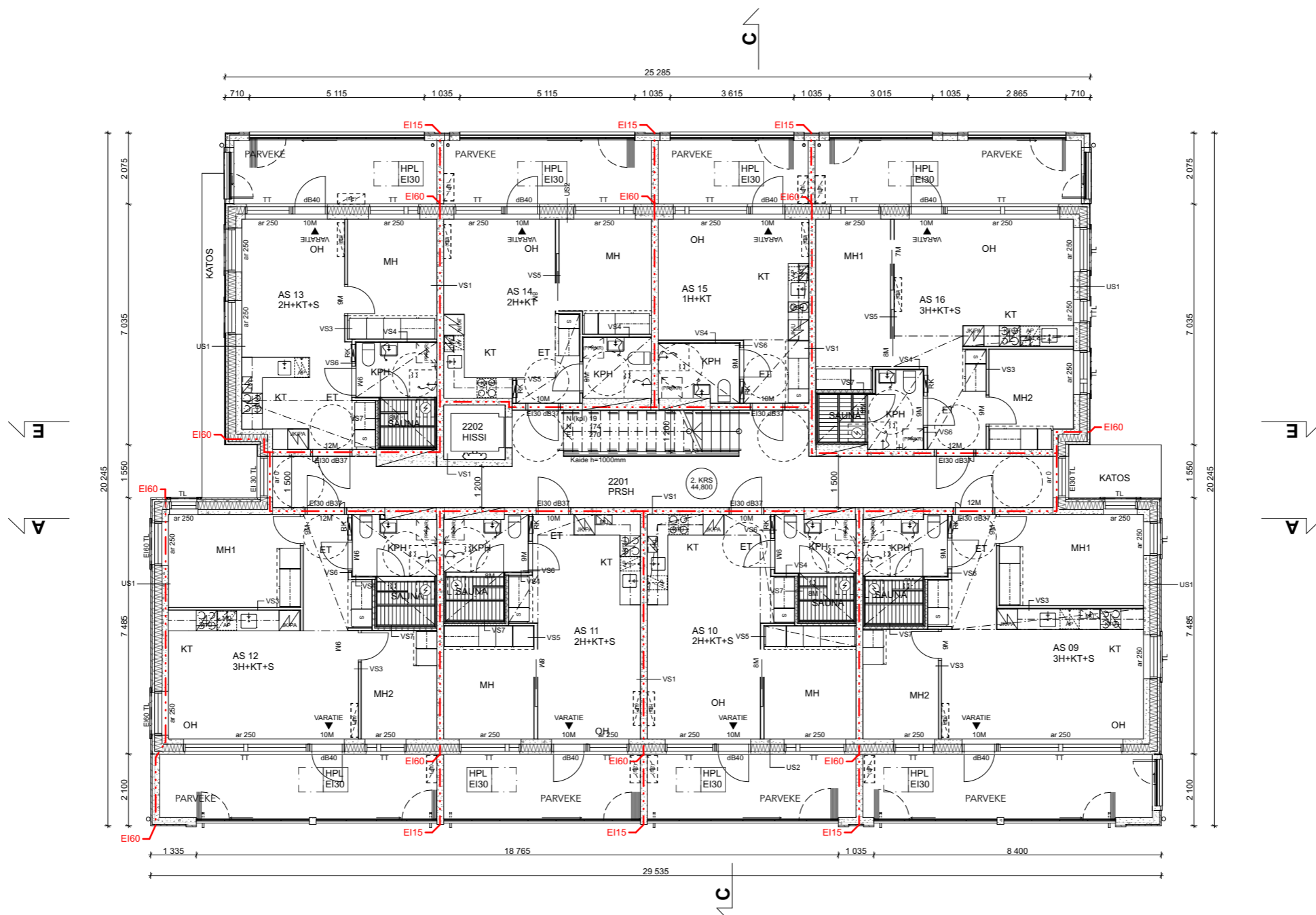


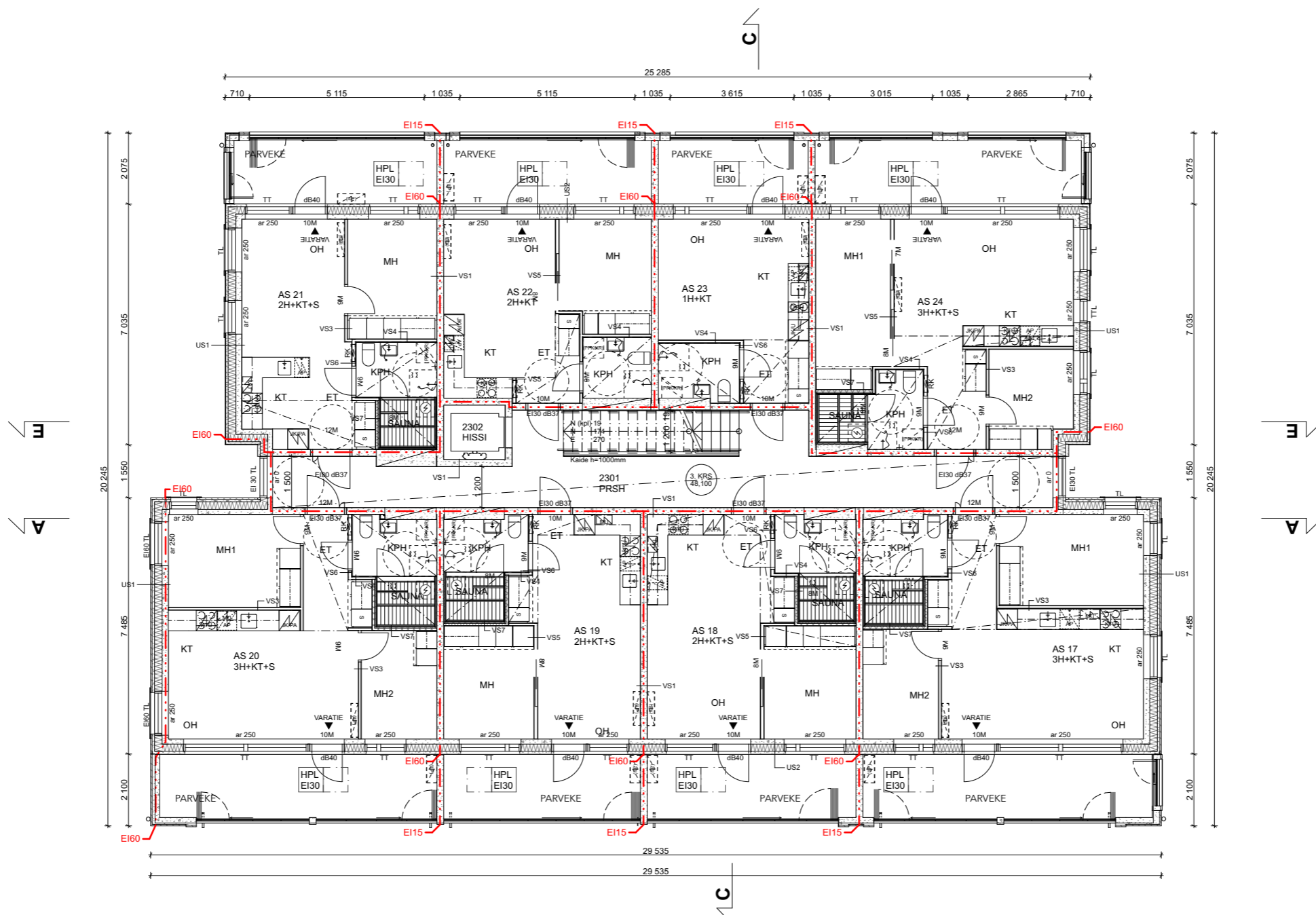


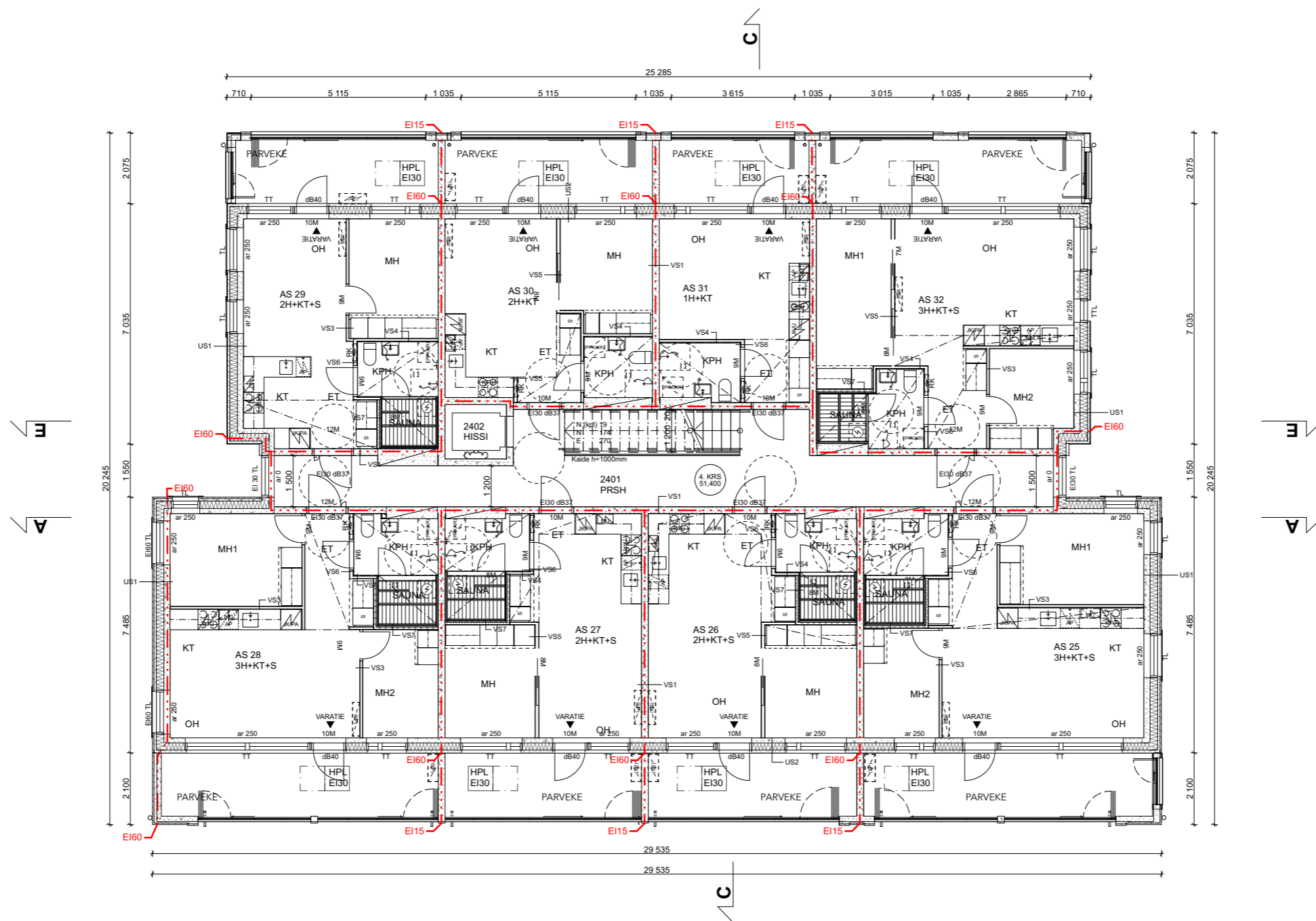


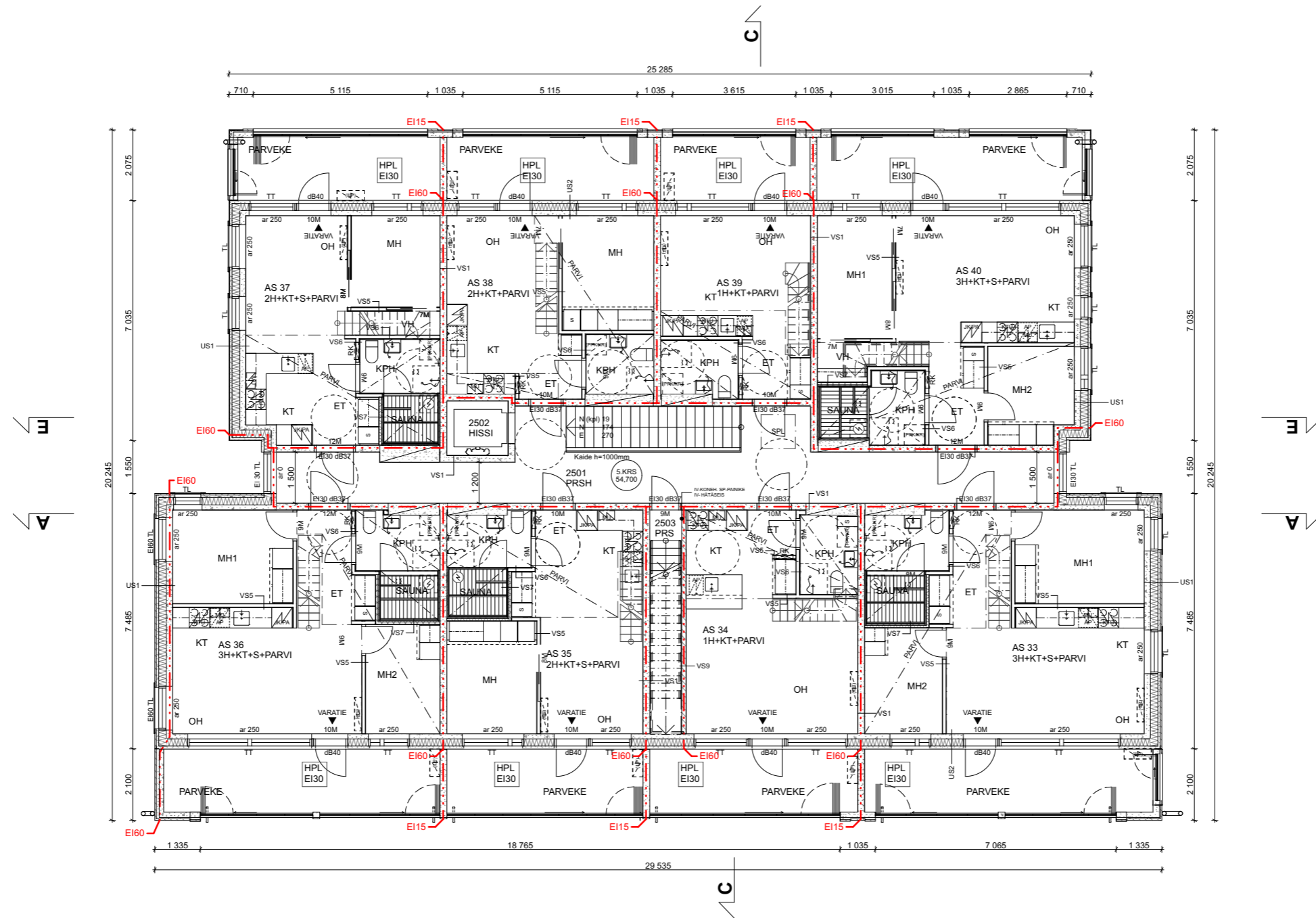
TULEVAAH-ALUE, toteutus erillisuunnitelman mukaan

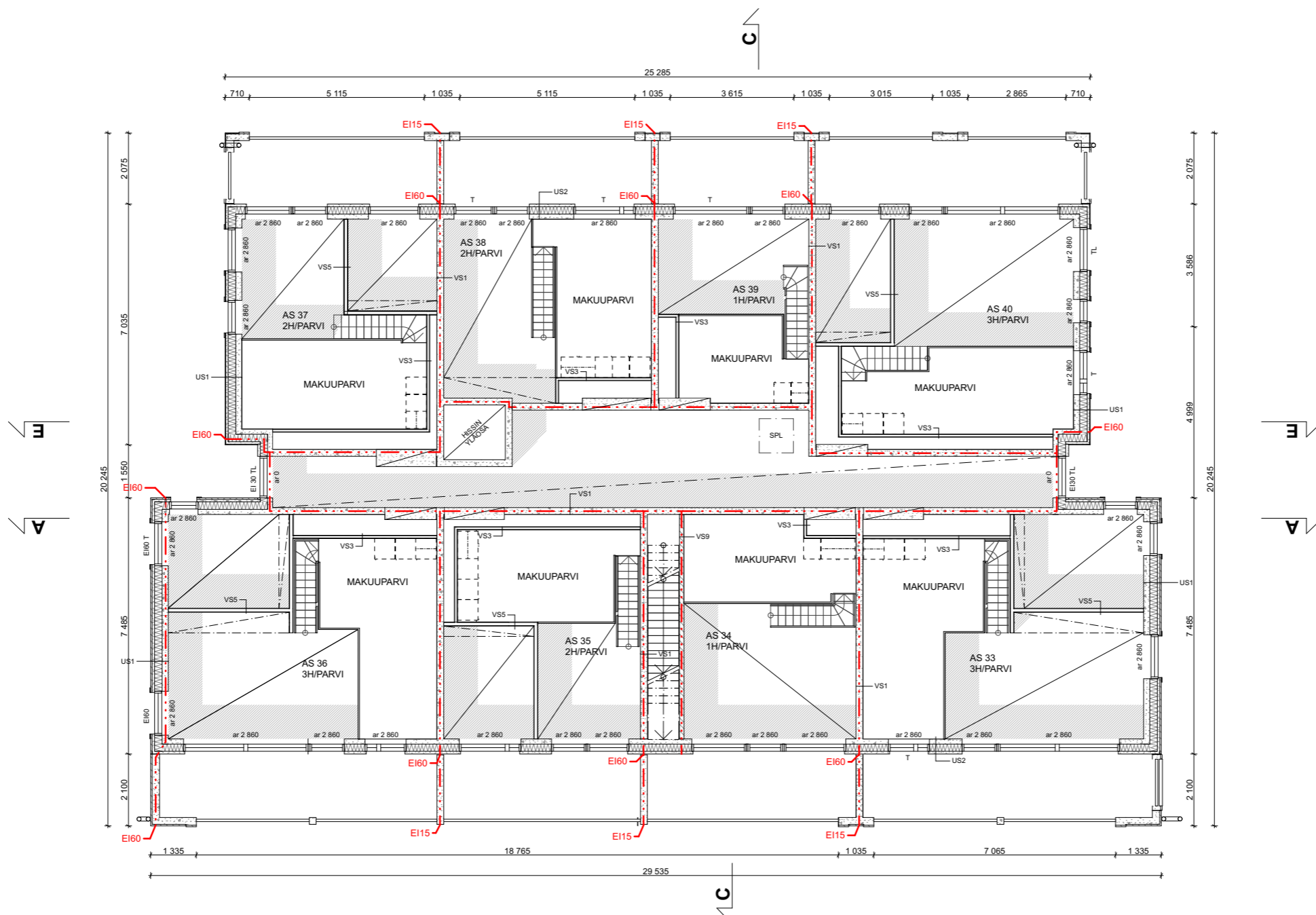


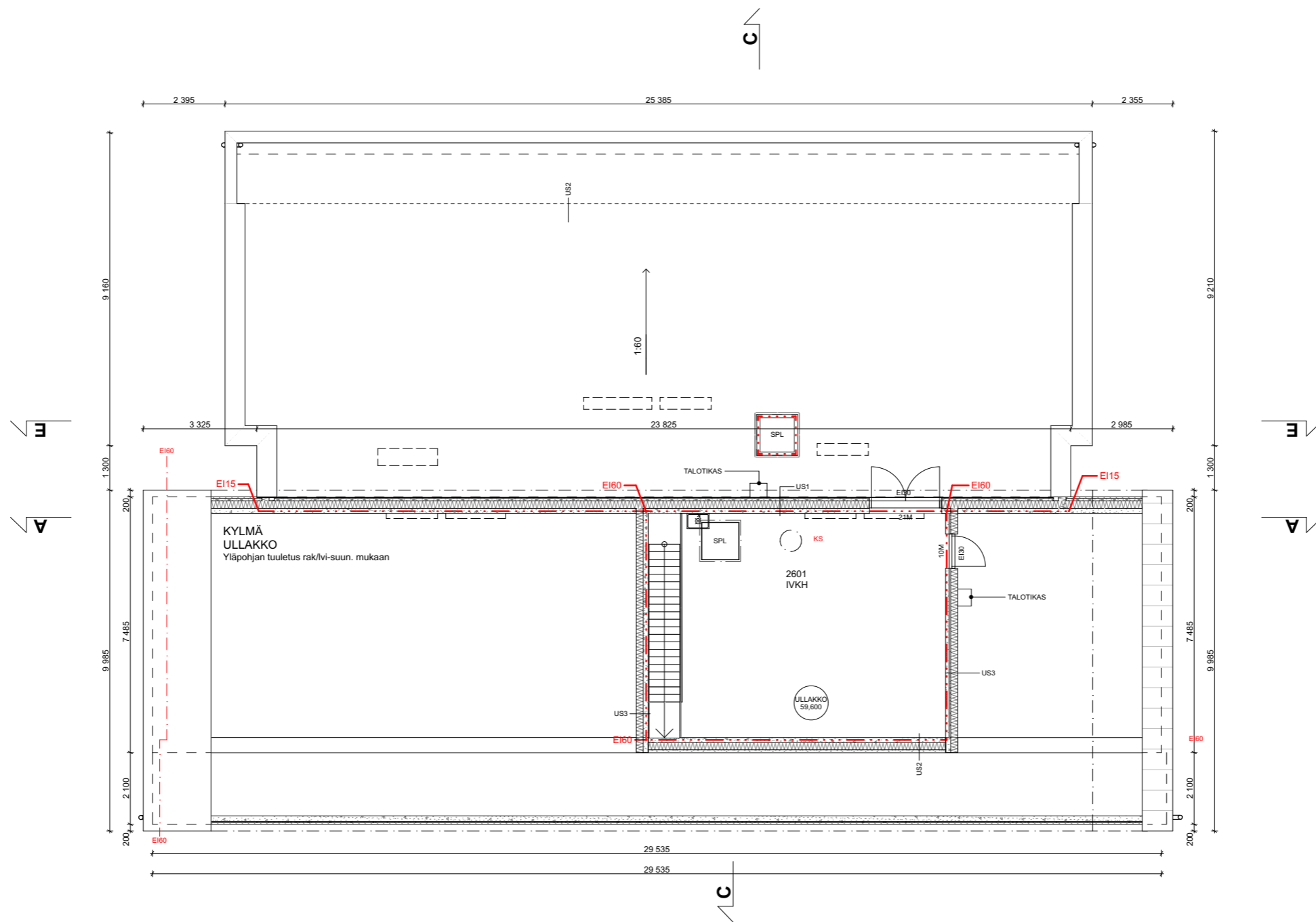


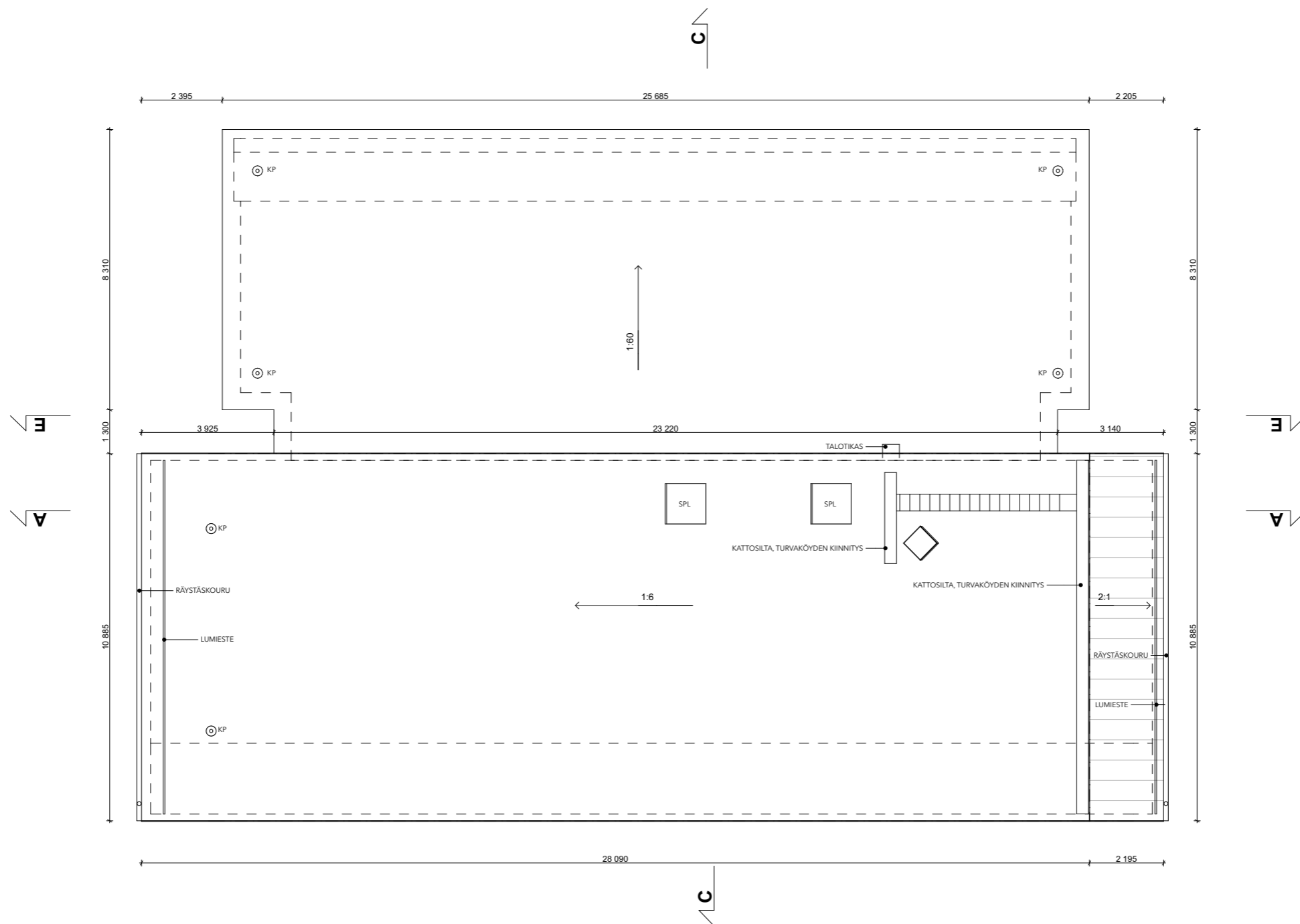


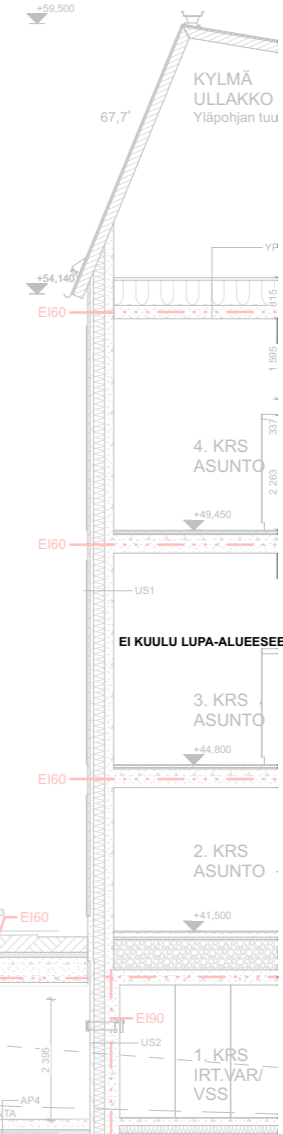
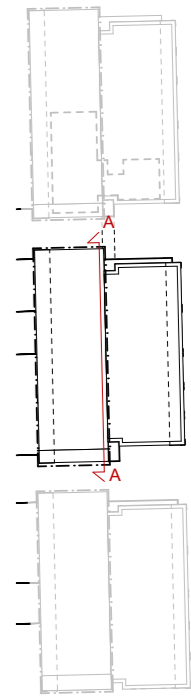
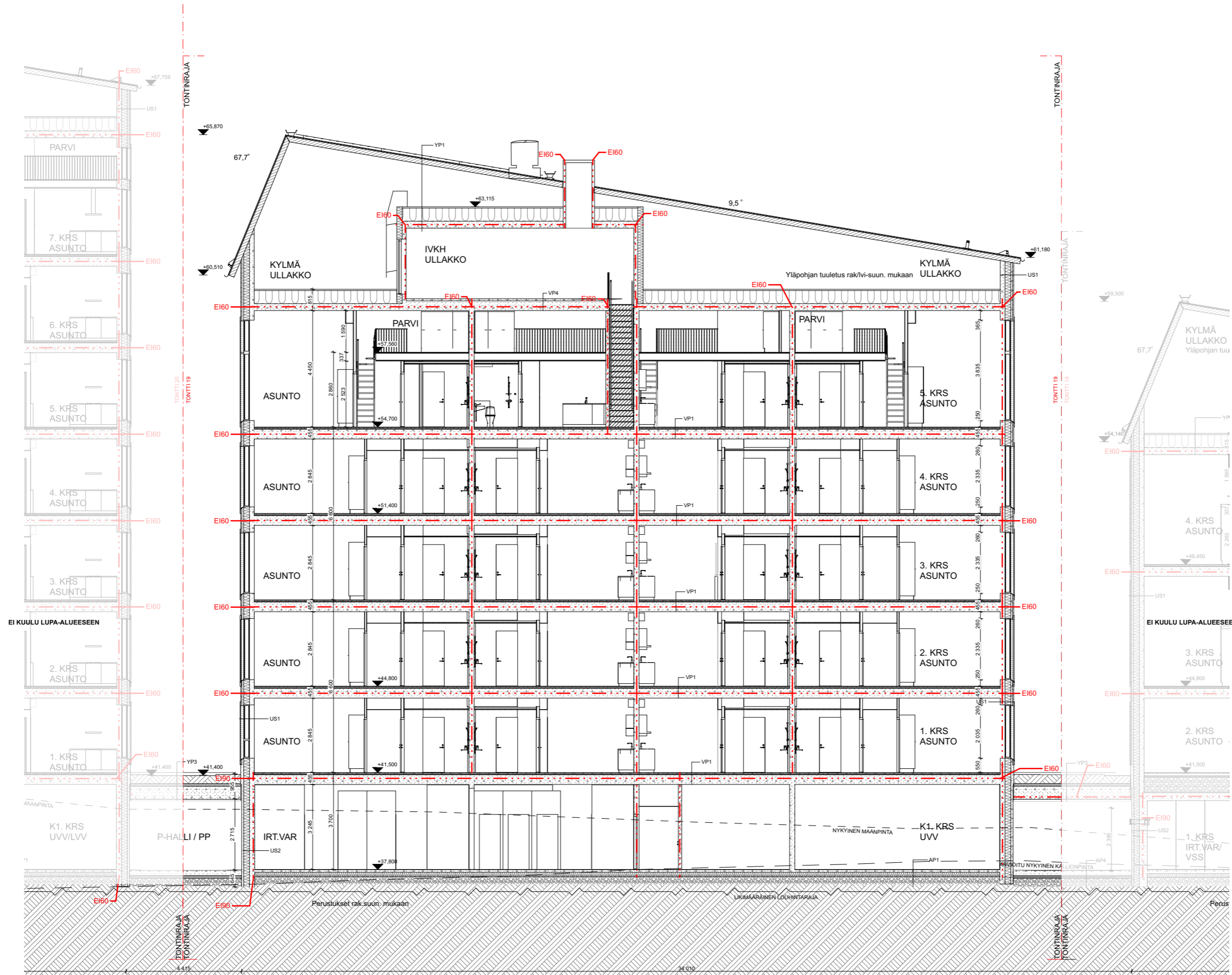


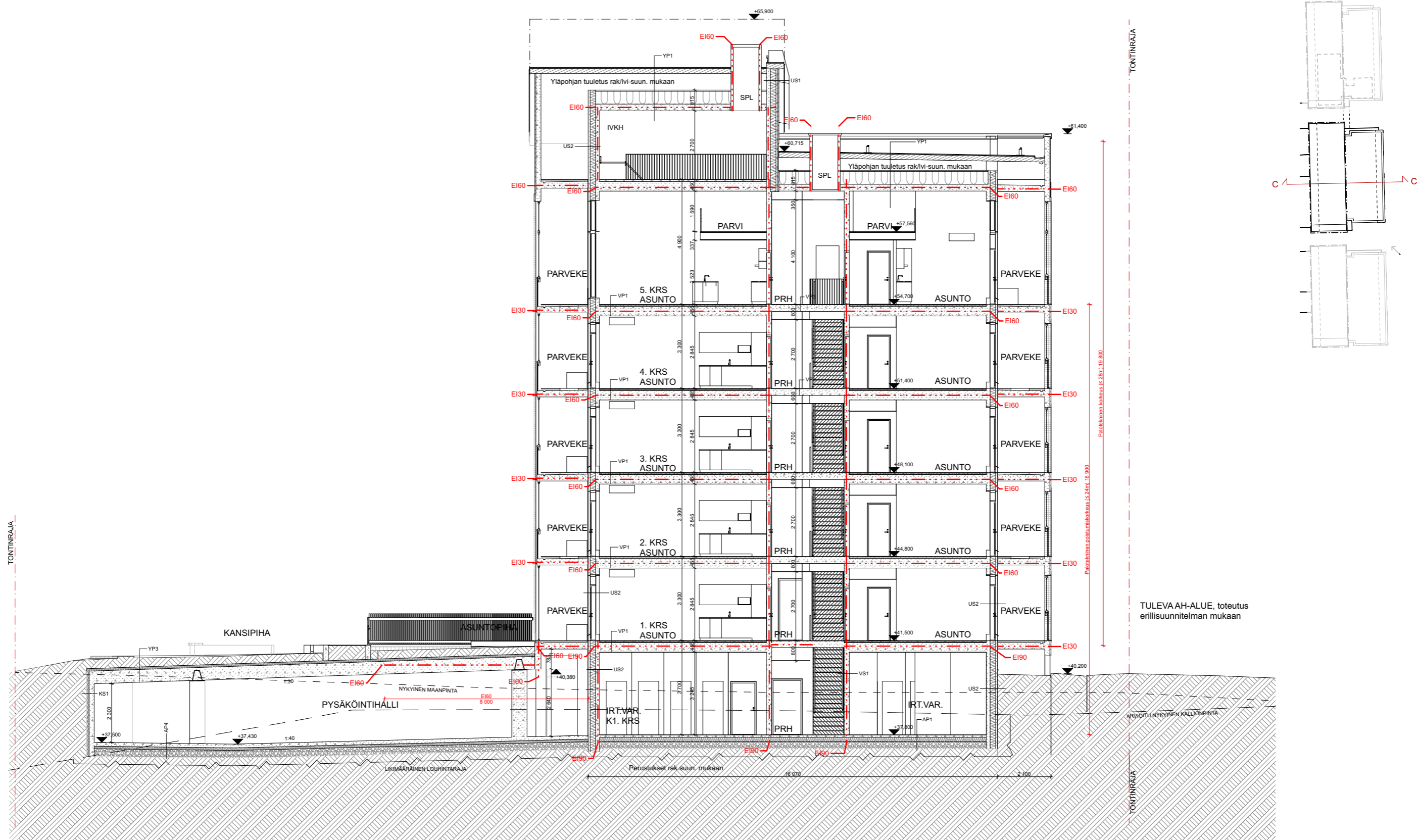












JULKISIVUMATERIAALIT

1. ROUHEA TIILILAATTA, PUNAINEN
2. ROUHEA TIILILAATTA, VALKOINEN
3. KIRKAS LASI, IKKUNA
4. KIRKAS LASI, PARVEKELASITUS JA -KAIDE
5. UMBRAPATINOITU BETONI, OKRA
6. UMBRAPATINOITU BETONI, ORANSSI
7. UMBRAPATINOITU BETONI, PUNAINEN
8. BETONI, HARMAA
9. BITUMIKERMIKATTO, HARMAA
10. MAALATTU PINTA*, OKRA
11. MAALATTU PINTA*, ORANSSI
12. MAALATTU PINTA*, PUNAINEN
13. MAALATTU PINTA*, HARMAA
14. MAALATTU PINTA*, VALKOINEN
15. KONESAUMATTU PELTIKATTO, HARMAA
16. PUURIMA

* Maalattu betoni tai metalli



JULKISIVUMATERIAALIT

1. ROUHEA TIILILAATTA, PUNAINEN
2. ROUHEA TIILILAATTA, VALKOINEN
3. KIRKAS LASI, IKKUNA
4. KIRKAS LASI, PARVEKELASITUS JA -KAIDE
5. UMBRAPATINOITU BETONI, OKRA
6. UMBRAPATINOITU BETONI, ORANSSI
7. UMBRAPATINOITU BETONI, PUNAINEN
8. BETONI, HARMAA
9. BITUMIKERMIKATTO, HARMAA
10. MAALATTU PINTA*, OKRA
11. MAALATTU PINTA*, ORANSSI
12. MAALATTU PINTA*, PUNAINEN
13. MAALATTU PINTA*, HARMAA
14. MAALATTU PINTA*, VALKOINEN
15. KONESAUMATTU PELTIKATTO, HARMAA
16. PUURIMA

* Maalattu betoni tai metalli



JULKISIVUMATERIAALIT

1. ROUHEA TIILILAATTA, PUNAINEN
2. ROUHEA TIILILAATTA, VALKOINEN
3. KIRKAS LASI, IKKUNA
4. KIRKAS LASI, PARVEKELASITUS JA -KAIDE
5. UMBRAPATINOITU BETONI, OKRA
6. UMBRAPATINOITU BETONI, ORANSSI
7. UMBRAPATINOITU BETONI, PUNAINEN
8. BETONI, HARMAA
9. BITUMIKERMIKATTO, HARMAA
10. MAALATTU PINTA*, OKRA
11. MAALATTU PINTA*, ORANSSI
12. MAALATTU PINTA*, PUNAINEN
13. MAALATTU PINTA*, HARMAA
14. MAALATTU PINTA*, VALKOINEN
15. KONESAUMATTU PELTIKATTO, HARMAA
16. PUURIMA

* Maalattu betoni tai metalli



JULKISIVUMATERIAALIT

1. ROUHEA TIILILAATTA, PUNAINEN
2. ROUHEA TIILILAATTA, VALKOINEN
3. KIRKAS LASI, IKKUNA
4. KIRKAS LASI, PARVEKELASITUS JA -KAIDE
5. UMBRAPATINOITU BETONI, OKRA
6. UMBRAPATINOITU BETONI, ORANSSI
7. UMBRAPATINOITU BETONI, PUNAINEN
8. BETONI, HARMAA
9. BITUMIKERMIKATTO, HARMAA
10. MAALATTU PINTA*, OKRA
11. MAALATTU PINTA*, ORANSSI
12. MAALATTU PINTA*, PUNAINEN
13. MAALATTU PINTA*, HARMAA
14. MAALATTU PINTA*, VALKOINEN
15. KONESAUMATTU PELTIKATTO, HARMAA
16. PUURIMA

* Maalattu betoni tai metalli







TOPTEN –rakennusvalvonnat
www.pksrava.fi
Yhtenäiset käytännöt

Vahvistuspvm
 Muutos
 Tunniste

25.4.2019 Sivu 1(1)

C

Asuinkerrostalon pinta-alataulukko 115 08

Hankkeen osoite ja rakennus:

Asunto Oy Espoon Karmiini, Palokärjenkuja 3, 02660 Espoo

Tekijä (rakennussuunnittelija) ja päivämäärä:

Sara Frankenhaeuser, 14.10.2024

Pinta-alataulukko täytetään rakennuskohtaisesti eritellen pääkäyttötarkoituksen mukainen kerrosala, asemakaavan sallima lisäkerrosala ja MRL 115 §:n sallima lisäkerrosala (huom. ei koske ennen vuotta 2000 hyväksytyjä kaavoja*).

Taulukko räätälöidään asemakaavan pääkäyttötarkoituksen mukaisen (A-C) ja asemakaavan sallimien lisärakennusoikeuksien mukaiseksi (E-G). Sarakkeet A-C ja E-G nimetään sanatarkasti asemakaavaa siteeraten.

Kohdat H-K käsittävät MRL:n muutoksen 812 / 2017 115 §:n mukaisen rakennusoikeuden lisäksi sallittavan kerrosalan.

Taulukon yhteyteen liitetään kerrosalakaaviot kaikista erilaisista kerroksista, kellarista ja ullakosta käyttötarkoituksiineen taulukon värisävyjä käyttäen.

	Pääkäyttötarkoituksen mukainen kerrosala (kem2)			Lisäkerrosala (kem2)							Kerrosala yht.	Kokonaisala yht.			
	A	B	C	Asemakaavan sallima (E, F, G)			MRL 115 §:n sallima (H, I, J, K) (vain 1.1.2000 jälkeen hyväksytyt kaavat*)								
				D	E	F	G	H	I	J			K		
	Pääkäyttötark. muk. kem2	Muu sallittu kem2 PRH 20m2	Muu sallittu kem2 (mikä ?)	Rakennus-oikeudellinen kem2 yhteensä (A+B+C)	Lisäkerrosala Porrashuoneen 20m2 ylittävä osa	Lisäkerrosala yhteistilat	Lisäkerrosala, pysäköintilaitos, varastot ja tekniset tilat	US yli 250 mm, VS yli 200 mm	VSS	Talotekn. kuilut ja hormit kem2	Yleis. til. avaut. tekn. tila kem2	Lisäkerrosala yht. (E - K)	Kerrosala yhteensä kem2	Muu ala (esim. kellari, ullakko) m2	Kokonaisala yhteensä m2
kellari				0								0	0	425	425
1. kerros	362	20		382	29			20		5		54	436		436
2. kerros	362	20		382	29			20		5		54	436		436
3. kerros	362	20		382	29			20		5		54	436		436
4. kerros	362	20		382	29			20		5		54	436		436
5. kerros	354	20		374	29			20		5		54	428		428
ullakko				0								0	0	70	70
				0								0	0		0
				0								0	0		0
				0								0	0		0
				0								0	0		0
YHTEENSÄ	1802	100	0	1902	145	0	0	100	0	25	0	270	2172	495	2667
Asemakaavan sallima rakennusoikeus				1910											
Erotus				8											

Selitteet

- A: Asemakaavan pääkäyttötarkoituksen mukainen kerrosala
 B: Muu sallittu/veloitettu pääkäyttötarkoituksen mukainen kerrosala
 C: Muu sallittu/veloitettu pääkäyttötarkoituksen mukainen kerrosala
 D: Yhteensä A+B+C = Ra Rakennusoikeudellinen kerrosala (vrt. Lupapiste, Trimble) = Pääkäyttötarkoituksen mukainen kerrosala
 E: Asemakaavan sallima lisäkerrosala: Porrashuoneen 20m2 ylittävä kerrosala kussakin kerroksessa, mikäli se lisää porrashuoneeseen viihtyisyyttä ja luonnonvaloisuutta
 F: Asemakaavan sallima lisäkerrosala: Asukkaiden yhteistilat
 G: Asemakaavan sallima lisäkerrosala: Asuntojen ulkopuoliset varastotilat
 H: Seinäpaksuuden (ulkoseinä yli 250 mm ja huoneistoa rajaava väliseinä yli 200 mm) ylittävän osan kerrosala
 I: Väestönsuojan kerrosala
 J: Taloteknisten järjestelmien edellyttämien kuilujen ja hormien kerrosala
 K: Yleisiin tiloihin avautuvan teknisen tilan kerrosala
 L: Yhteensä E-K
 M: Rakennuksen kerrosala yhteensä
 N: Muu kuin kerrosalaan laskettava kokonaisala (esim. kellari, ullakko)
 O: Rakennuksen kokonaisala yhteensä

***) Siirtymäsäännöksestä (MRL 217 §) johtuen, MRL 115 §:n mukaiset kerrosalan ylitykset eivät koske ennen vuotta 2000 hyväksytyjä asemakaavoja.**

Hankkeen rakennusoikeutta ja käyttötarkoitusta koskevat asemakaavamääräykset (sekä mahdollistavat että velvoittavat) sanatarkasti asemakaavaa siteeraten:

Asemakaavan merkityn rakennusoikeuden lisäksi saa rakentaa:

Porrashuoneen 20m2 ylittävän tilan kaikissa kerroksissa, mikäli se lisää viihtyisyyttä ja parantaa tilasuunnittelua
 Teknisiä tiloja ja asuntojen ulkopuolisia varastotiloja
 Asumista palvelevia yhteistiloja, kuten kerho-, työ-, väestönsuoja-, tms. tiloja

TOPTEN –rakennusvalvonnat
www.pksrava.fi
Yhtenäiset käytännöt

Vahvistuspvm
Muutos
Tunniste

25.4.2019
C
Sivu 1(1)

Asuinkerrostalon pinta-alataulukko 115 08

Hankkeen osoite ja rakennus:

Asunto Oy Espoon Karmiini, Palokärjenkuja 3, 02660 Espoo

Tekijä (rakennussuunnittelija) ja päivämäärä:

Sara Frankenhaeuser, 14.10.2024

Pinta-alataulukko täytetään rakennuskohtaisesti eritellen pääkäyttötarkoituksen mukainen kerrosala, asemakaavan sallima lisäkerrosala ja MRL 115 §:n sallima lisäkerrosala (huom. ei koske ennen vuotta 2000 hyväksytyjä kaavoja*).

Taulukko räätälöidään asemakaavan pääkäyttötarkoituksen mukaisen (A-C) ja asemakaavan sallimien lisärakennusoikeuksien mukaiseksi (E-G). Sarakkeet A-C ja E-G nimetään sanatarkasti asemakaavaa siteeraten.

Kohdat H-K käsittävät MRL:n muutoksen 812 / 2017 115 §:n mukaisen rakennusoikeuden lisäksi sallittavan kerrosalan.

Taulukon yhteyteen liitetään kerrosalakaaviot kaikista erilaisista kerroksista, kellarista ja ullakosta käyttötarkoituksineen taulukon värisävyjä käyttäen.

	Pääkäyttötarkoituksen mukainen kerrosala (kem2)				Lisäkerrosala (kem2)						Kerrosala yht.	Kokonaisala yht.			
	A	B	C	D	Asemakaavan sallima (E, F, G)			MRL 115 §:n sallima (H, I, J, K) (vain 1.1.2000 jälkeen hyväksytyt kaavat*)					M	N	O
	Pääkäyttötark. muk. kem2	Muu sallittu kem2 PRH 20m2	Muu sallittu kem2 (mikä ?)	Rakennus-oikeudellinen kem2 yhteensä (A+B+C)	Lisäkerrosala Porrashuoneen 20m2 ylittävä osa	Lisäkerrosala yhteistilat	Lisäkerrosala, pysäköintilaitos, varastot ja tekniset tilat 700	US yli 250 mm, VS yli 200 mm	VSS	Talotekn. kuilut ja hormit kem2	Yleis. til. avaut. tekn. tila kem2	Lisäkerrosala yht. (E - K)	Kerrosala yhteensä kem2	Muu ala (esim. kellari, ullakko) m2	Kokonaisala yhteensä m2
1. kerros							700					700	700		700
				0									0		
				0									0		
				0									0		
				0									0		
				0									0		
				0									0		
				0									0		
				0									0		
				0									0		
				0									0		
YHTEENSÄ	0	0	0	0	0	0	700	0	0	0	0	700	700	0	700
Asemakaavan sallima rakennusoikeus	1910														
Erotus	1910														

Selitteet

- A: Asemakaavan pääkäyttötarkoituksen mukainen kerrosala
B: Muu sallittu/veloitettu pääkäyttötarkoituksen mukainen kerrosala
C: Muu sallittu/veloitettu pääkäyttötarkoituksen mukainen kerrosala
D: Yhteensä A+B+C = Ra Rakennusoikeudellinen kerrosala (vrt. Lupapiste, Trimble) = Pääkäyttötarkoituksen mukainen kerrosala
E: Asemakaavan sallima lisäkerrosala: Porrashuoneen 20m2 ylittävä kerrosala kussakin kerroksessa, mikäli se lisää porrashuoneeseen viihtyisyyttä ja luonnonvaloisuutta
F: Asemakaavan sallima lisäkerrosala: Asukkaiden yhteistilat
G: Asemakaavan sallima lisäkerrosala: Asuntojen ulkopuoliset varastotilat
H: Seinänpaksuuden (ulkoseinä yli 250 mm ja huoneistoa rajaava väliseinä yli 200 mm) ylittävän osan kerrosala
I: Väestönsuojan kerrosala
J: Taloteknisten järjestelmien edellyttämien kuilujen ja hormien kerrosala
K: Yleisiin tiloihin avautuvan teknisen tilan kerrosala
L: Yhteensä E-K
M: Rakennuksen kerrosala yhteensä
N: Muu kuin kerrosalaan laskettava kokonaisala (esim. kellari, ullakko)
O: Rakennuksen kokonaisala yhteensä

***) Siirtymäsäännöksen (MRL 217 §) johtuen, MRL 115 §:n mukaiset kerrosalan ylitykset eivät koske ennen vuotta 2000 hyväksytyjä asemakaavoja.**

Hankkeen rakennusoikeutta ja käyttötarkoitusta koskevat asemakaavamääräykset (sekä mahdollistavat että velvoittavat) sanatarkasti asemakaavaa siteeraten:

Asemakaavan merkityn rakennusoikeuden lisäksi saa rakentaa:

Porrashuoneen 20m2 ylittävän tilan kaikissa kerroksissa, mikäli se lisää viihtyisyyttä ja parantaa tilasuunnittelua
Teknisiä tiloja ja asuntojen ulkopuolisia varastotiloja
Asumista palvelevia yhteistiloja, kuten kerho-, työ-, väestönsuoja-, tms. tiloja