

# DATAKESKUS HEL17 HEPOKORPI

Hepokorvenkaari 1  
Kortteli: 65003

Microsoft  
HEL17  
YMPÄRISTÖ JA RAKENNUSLAUTAKUNNAN  
ESITTELYAINEISTO

# Havainnekuva



# Sijaintikartta

Sijainti suhteessa lähialueisiin



Espoo
Hepokorvenkallio
Asemakaava ja asemakaavan muutos
Kaupunginosa rajan muutos

65. kaupunginosa Högnäs
Muutettava uudet korttelit
65002-65005
Katu-, vihkitys-, uritys- ja liikennealueet

63. kaupunginosa Järvenperä
Liikennealueet

MUUTETTAVAN VAHVISTETTUA ASEMAKAAVAJA
Alueen ES0044 Hyväksyty 07.09.1993
Alueen ES3700 Hyväksyty 07.09.2009

Mittakaava 1:2000

ASEMAKAAVAKUVAUKSIA

T-1
Toukussa ja vasemmalla puolella...
T-2
Läntisessä osassa...
L-1
Läntisessä osassa...
L-2
Läntisessä osassa...

LP
Maan pinta-alueita...
LT
Maan pinta-alueita...
ET
Yhökorttelit...
ET
Yhökorttelit...

EV
Suojelualueita...
EV
Suojelualueita...

EV
Suojelualueita...
EV
Suojelualueita...

EV
Suojelualueita...
EV
Suojelualueita...

EV
Suojelualueita...
EV
Suojelualueita...

EV
Suojelualueita...
EV
Suojelualueita...

EV
Suojelualueita...
EV
Suojelualueita...

EV
Suojelualueita...
EV
Suojelualueita...

EV
Suojelualueita...
EV
Suojelualueita...

EV
Suojelualueita...
EV
Suojelualueita...

EV
Suojelualueita...
EV
Suojelualueita...

EV
Suojelualueita...
EV
Suojelualueita...

EV
Suojelualueita...
EV
Suojelualueita...

EV
Suojelualueita...
EV
Suojelualueita...

EV
Suojelualueita...
EV
Suojelualueita...

EV
Suojelualueita...
EV
Suojelualueita...

EV
Suojelualueita...
EV
Suojelualueita...

Esbo
Häskårnsberget
Detaljerad och detaljerad ändring
Kaupunginosa rajan muutos

Stadsdel 65, Högnäs
Bilgata och nya kvarteret
65002-65005
Katu-, rekreatiions-, special- och trafikområden

Stadsdel 63, Träskända
Trafikområden

DEN FASTSTÄLLDA DETALJPLANERNA ANDRAS:
Omändrad ES0044 Godkänd 07.08.1993
Omändrad ES3700 Godkänd 07.09.2009

Mittakaava 1:2000

ASEMAKAAVATEKNIKKAR OCH KORTTEIKUVAUKSIA

T-1
Korttelissa ja vasemmalla puolella...
T-2
Läntisessä osassa...
L-1
Läntisessä osassa...
L-2
Läntisessä osassa...

LP
Maan pinta-alueita...
LT
Maan pinta-alueita...
ET
Yhökorttelit...
ET
Yhökorttelit...

EV
Suojelualueita...
EV
Suojelualueita...

EV
Suojelualueita...
EV
Suojelualueita...

EV
Suojelualueita...
EV
Suojelualueita...

EV
Suojelualueita...
EV
Suojelualueita...

EV
Suojelualueita...
EV
Suojelualueita...

EV
Suojelualueita...
EV
Suojelualueita...

EV
Suojelualueita...
EV
Suojelualueita...

EV
Suojelualueita...
EV
Suojelualueita...

EV
Suojelualueita...
EV
Suojelualueita...

EV
Suojelualueita...
EV
Suojelualueita...

EV
Suojelualueita...
EV
Suojelualueita...

EV
Suojelualueita...
EV
Suojelualueita...

EV
Suojelualueita...
EV
Suojelualueita...

EV
Suojelualueita...
EV
Suojelualueita...

EV
Suojelualueita...
EV
Suojelualueita...

EV
Suojelualueita...
EV
Suojelualueita...

Kadun ja tien leikkauksissa...
Kadun ja tien leikkauksissa...

Etäisyys...
Etäisyys...

Alueen ja tien leikkauksissa...
Alueen ja tien leikkauksissa...

Alueen ja tien leikkauksissa...
Alueen ja tien leikkauksissa...

Alueen ja tien leikkauksissa...
Alueen ja tien leikkauksissa...

Alueen ja tien leikkauksissa...
Alueen ja tien leikkauksissa...

Alueen ja tien leikkauksissa...
Alueen ja tien leikkauksissa...

Alueen ja tien leikkauksissa...
Alueen ja tien leikkauksissa...

Alueen ja tien leikkauksissa...
Alueen ja tien leikkauksissa...

Alueen ja tien leikkauksissa...
Alueen ja tien leikkauksissa...

Alueen ja tien leikkauksissa...
Alueen ja tien leikkauksissa...

Alueen ja tien leikkauksissa...
Alueen ja tien leikkauksissa...

Alueen ja tien leikkauksissa...
Alueen ja tien leikkauksissa...

Alueen ja tien leikkauksissa...
Alueen ja tien leikkauksissa...

Alueen ja tien leikkauksissa...
Alueen ja tien leikkauksissa...

Vägnings- och gång- och cykelvägar...
Vägnings- och gång- och cykelvägar...

Engångs- och gång- och cykelvägar...
Engångs- och gång- och cykelvägar...

Engångs- och gång- och cykelvägar...
Engångs- och gång- och cykelvägar...

Engångs- och gång- och cykelvägar...
Engångs- och gång- och cykelvägar...

Engångs- och gång- och cykelvägar...
Engångs- och gång- och cykelvägar...

Engångs- och gång- och cykelvägar...
Engångs- och gång- och cykelvägar...

Engångs- och gång- och cykelvägar...
Engångs- och gång- och cykelvägar...

Engångs- och gång- och cykelvägar...
Engångs- och gång- och cykelvägar...

Engångs- och gång- och cykelvägar...
Engångs- och gång- och cykelvägar...

Engångs- och gång- och cykelvägar...
Engångs- och gång- och cykelvägar...

Engångs- och gång- och cykelvägar...
Engångs- och gång- och cykelvägar...

Engångs- och gång- och cykelvägar...
Engångs- och gång- och cykelvägar...

Engångs- och gång- och cykelvägar...
Engångs- och gång- och cykelvägar...

Engångs- och gång- och cykelvägar...
Engångs- och gång- och cykelvägar...

Engångs- och gång- och cykelvägar...
Engångs- och gång- och cykelvägar...

Alueen ja tien leikkauksissa...
Alueen ja tien leikkauksissa...

Alueen ja tien leikkauksissa...
Alueen ja tien leikkauksissa...

Alueen ja tien leikkauksissa...
Alueen ja tien leikkauksissa...

Alueen ja tien leikkauksissa...
Alueen ja tien leikkauksissa...

Alueen ja tien leikkauksissa...
Alueen ja tien leikkauksissa...

Alueen ja tien leikkauksissa...
Alueen ja tien leikkauksissa...

Alueen ja tien leikkauksissa...
Alueen ja tien leikkauksissa...

Alueen ja tien leikkauksissa...
Alueen ja tien leikkauksissa...

Alueen ja tien leikkauksissa...
Alueen ja tien leikkauksissa...

Alueen ja tien leikkauksissa...
Alueen ja tien leikkauksissa...

Alueen ja tien leikkauksissa...
Alueen ja tien leikkauksissa...

Alueen ja tien leikkauksissa...
Alueen ja tien leikkauksissa...

Alueen ja tien leikkauksissa...
Alueen ja tien leikkauksissa...

Alueen ja tien leikkauksissa...
Alueen ja tien leikkauksissa...

Alueen ja tien leikkauksissa...
Alueen ja tien leikkauksissa...

Stadsdel 65, Högnäs
Stadsdel 63, Träskända

KATTO
T1 korttelissa...
T2 korttelissa...

PKA-ALUEET
Rakennusta...
Rakennusta...

MELLI
Rakennusta...
Rakennusta...

VALUSTUS
Alueen ja tien leikkauksissa...
Alueen ja tien leikkauksissa...

SULFOSAVI
Materiaalit...
Materiaalit...

HULEVEDET
Vettä...
Vettä...

PARKERING
Määrä...
Määrä...

EXTRA BYGGRÄTT
Uuden...
Uuden...

EXTRA BYGGRÄTT
Uuden...
Uuden...

EXTRA BYGGRÄTT
Uuden...
Uuden...

EXTRA BYGGRÄTT
Uuden...
Uuden...

EXTRA BYGGRÄTT
Uuden...
Uuden...

EXTRA BYGGRÄTT
Uuden...
Uuden...

EXTRA BYGGRÄTT
Uuden...
Uuden...

Stadsdel 65, Högnäs
Stadsdel 63, Träskända

GÄRDSPLANER
Omnia...
Omnia...

GÄRDSPLANER
Omnia...
Omnia...

GÄRDSPLANER
Omnia...
Omnia...

GÄRDSPLANER
Omnia...
Omnia...

GÄRDSPLANER
Omnia...
Omnia...

GÄRDSPLANER
Omnia...
Omnia...

GÄRDSPLANER
Omnia...
Omnia...

GÄRDSPLANER
Omnia...
Omnia...

GÄRDSPLANER
Omnia...
Omnia...

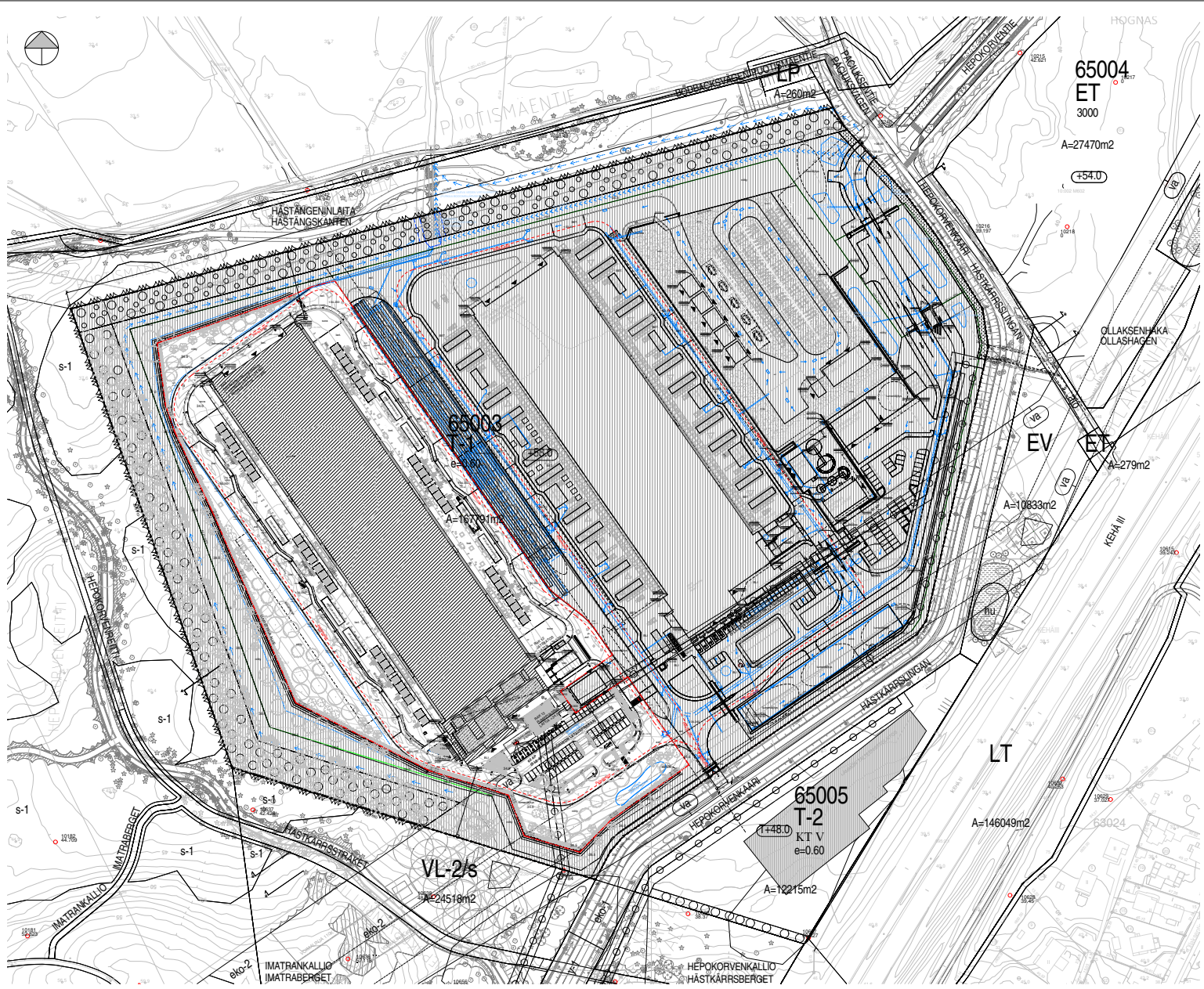
GÄRDSPLANER
Omnia...
Omnia...

GÄRDSPLANER
Omnia...
Omnia...

GÄRDSPLANER
Omnia...
Omnia...

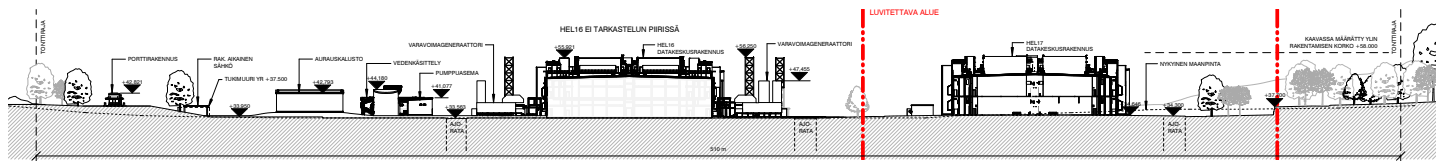
GÄRDSPLANER
Omnia...
Omnia...

GÄRDSPLANER
Omnia...
Omnia...

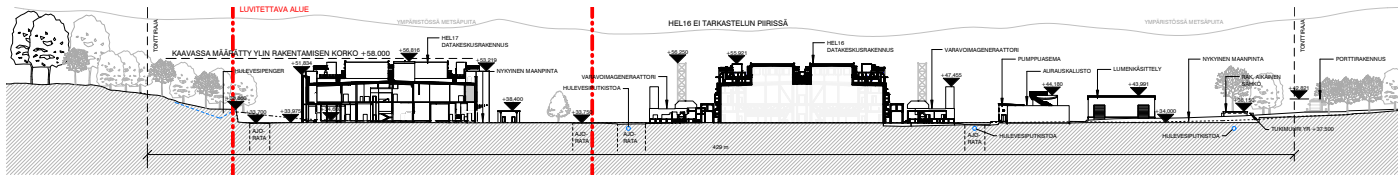


<p><b>65 HÖGMÅS</b></p> <p>1.000 1.100 1.200 1.300 1.400 1.500 1.600 1.700 1.800 1.900 2.000</p>	<p><b>65 HÖGMÅS</b></p> <p>1.000 1.100 1.200 1.300 1.400 1.500 1.600 1.700 1.800 1.900 2.000</p>	<p><b>65 HÖGMÅS</b></p> <p>1.000 1.100 1.200 1.300 1.400 1.500 1.600 1.700 1.800 1.900 2.000</p>	<p><b>65 HÖGMÅS</b></p> <p>1.000 1.100 1.200 1.300 1.400 1.500 1.600 1.700 1.800 1.900 2.000</p>	<p><b>65 HÖGMÅS</b></p> <p>1.000 1.100 1.200 1.300 1.400 1.500 1.600 1.700 1.800 1.900 2.000</p>
--	--	--	--	--

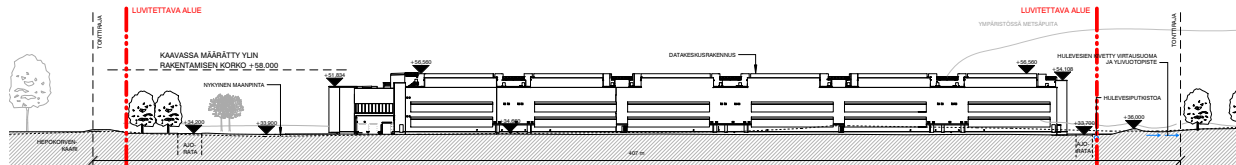
<b>HEMÖ/ARK</b>	<b>ARBEIDETS</b>	<b>PROJEKT</b>	<b>TITEL</b>	<b>PROJEKT</b>	<b>ÖSKNING</b>	<b>ÖSKNING</b>	<b>ÖSKNING</b>	<b>ÖSKNING</b>	<b>ÖSKNING</b>
HEMÖ/ARK	ARBEIDETS	PROJEKT	TITEL	PROJEKT	ÖSKNING	ÖSKNING	ÖSKNING	ÖSKNING	ÖSKNING
HEMÖ/ARK	ARBEIDETS	PROJEKT	TITEL	PROJEKT	ÖSKNING	ÖSKNING	ÖSKNING	ÖSKNING	ÖSKNING



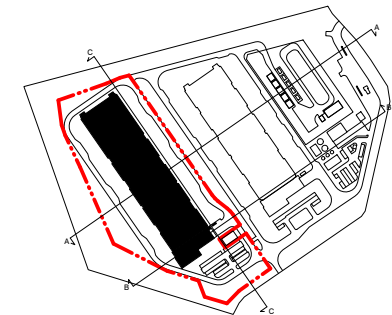
TONTTILEIKKAUS A-A 1 : 1000



TONTTILEIKKAUS B-B 1 : 1000



TONTTILEIKKAUS C-C 1 : 1000



MUUTOS TAI TÄYDENNYS		NIMIM.	PÄIVÄYS	REV.	NRO.	
		Tasokoordinaatio: ETRS-GK25FIN				
		Korkeusjärjestelmä: ESPOO N2000				
KÄMPUNGINDIA / KYLA	KORTTELI / TILA	TONTTI / Nro	VÄRVOMAGENERAATTORI			
JÄRVENPERÄ	65	65003	RAKENUSTUNNUS			
Espoo		49-65-3-1				
RAKENUSTUNNUS	UUDISRAKENNUS	PIIRUSTUS	JÄRJESTÄMÄ			
RAKENUSTUNNUS	UUDISRAKENNUS	UUDISRAKENNUS	3/13			
RAKENUSTUNNUS	UUDISRAKENNUS	UUDISRAKENNUS	1:1000			
HEL17		TONTTILEIKKAUKSET				
Hepokorvenkaari 1						
02940 ESPOO						
Arkkitehtitoimisto Oja Oy   Puhelin: 09 411 0010   www.oja.fi						
Puhelin: 09 411 0010   www.oja.fi						
Granlund		AECOM	ARK	TYÖN NRO	PIIRIN NRO	
SUUNNITTELU-ALUEKAAVAT			12880	PP 03	MUUTOS	
			29.11.2024	12880A_PP_03.dwg		

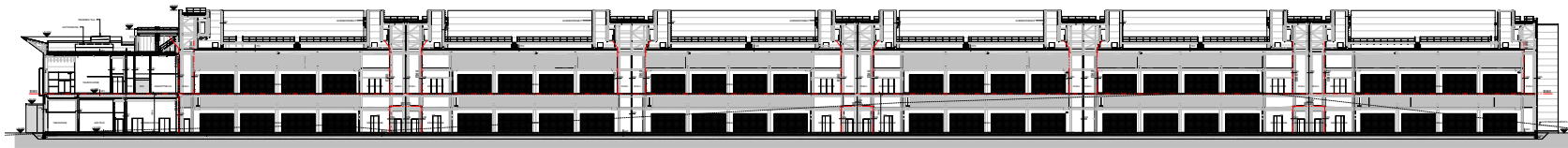






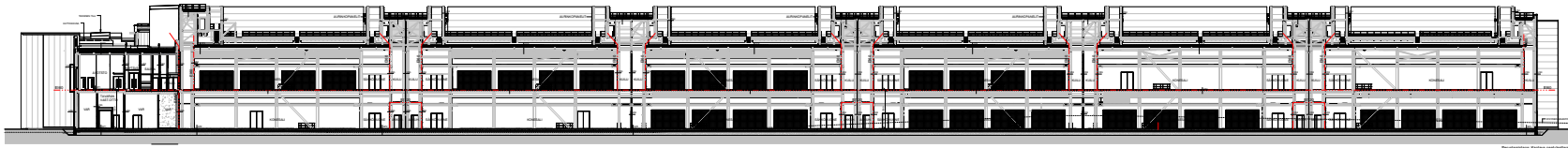






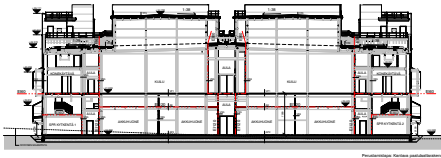
LERKAVIS AA 1:200

Periode: 2018-2020



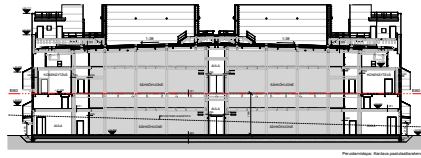
LERKAVIS BB 1:200

Periode: 2018-2020



LERKAVIS CC 1:200

Periode: 2018-2020



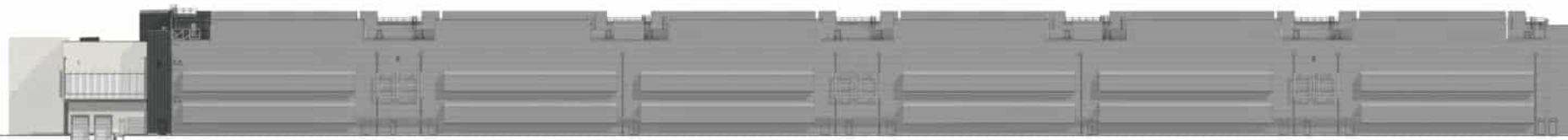
LERKAVIS DD 1:200

Periode: 2018-2020

NO	REVISI	REVISI	REVISI
1			
2			
3			
4			
5			
6			
7			
8			
9			
10			
11			
12			
13			
14			
15			
16			
17			
18			
19			
20			
21			
22			
23			
24			
25			
26			
27			
28			
29			
30			
31			
32			
33			
34			
35			
36			
37			
38			
39			
40			
41			
42			
43			
44			
45			
46			
47			
48			
49			
50			
51			
52			
53			
54			
55			
56			
57			
58			
59			
60			
61			
62			
63			
64			
65			
66			
67			
68			
69			
70			
71			
72			
73			
74			
75			
76			
77			
78			
79			
80			
81			
82			
83			
84			
85			
86			
87			
88			
89			
90			
91			
92			
93			
94			
95			
96			
97			
98			
99			
100			

NO	REVISI	REVISI	REVISI
1			
2			
3			
4			
5			
6			
7			
8			
9			
10			
11			
12			
13			
14			
15			
16			
17			
18			
19			
20			
21			
22			
23			
24			
25			
26			
27			
28			
29			
30			
31			
32			
33			
34			
35			
36			
37			
38			
39			
40			
41			
42			
43			
44			
45			
46			
47			
48			
49			
50			
51			
52			
53			
54			
55			
56			
57			
58			
59			
60			
61			
62			
63			
64			
65			
66			
67			
68			
69			
70			
71			
72			
73			
74			
75			
76			
77			
78			
79			
80			
81			
82			
83			
84			
85			
86			
87			
88			
89			
90			
91			
92			
93			
94			
95			
96			
97			
98			
99			
100			

--	--	--	--	--



ALANVAIHEIDEN I-20

20'



ALANVAIHEIDEN I-20

20'



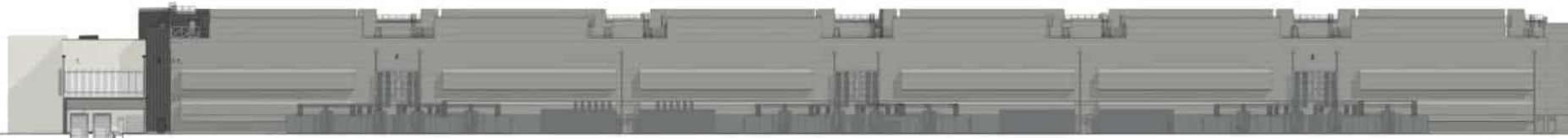
ALANVAIHEIDEN I-20



ALANVAIHEIDEN I-20

- ÄLISIVOMATERIAALIT JA VÄRIT  
1. SILÄÄ TERÄSPIELTI — TORAKSEN HARMAA  
2. SILÄÄ TERÄSPIELTI — VALKOINEN ALUSTUS  
3. SILÄÄ TERÄSPIELTI — HARMAA ALUSTUS

Suoritusvaatimukset		10000	10000	10000
Projekti		10000	10000	10000
Kohde		10000	10000	10000
Mittakaava		10000	10000	10000
Helmik. 2025		10000	10000	10000
Suorittanut		10000	10000	10000
Käsitellyt		10000	10000	10000
AECOM		10000	10000	10000
10000		10000	10000	10000



AA0000000000 1.00

1/2



AA0000000000 1.00

1/2



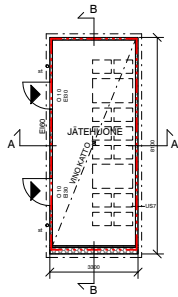
AA0000000000 1.00



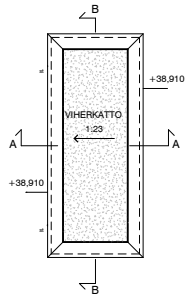
AA0000000000 1.00

- AA0000000000 1.00
- 1. SÄÄTÖKÄSIPÄLTI
  - 2. SÄÄTÖKÄSIPÄLTI
  - 3. SÄÄTÖKÄSIPÄLTI
  - TERÄSKEN KÄSIPÄLTI
  - KÄSIPÄLTI ALUMIINI

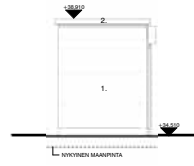
Suorituskohteen tiedot		Suorituskohteen tiedot	
Nimi	Alue	Alue	Alue
Projekti		Projekti	
Alue		Alue	
Yhteystiedot		Yhteystiedot	
HELY		HELY	
Yhteystiedot		Yhteystiedot	
Yhteystiedot		Yhteystiedot	
Yhteystiedot		Yhteystiedot	



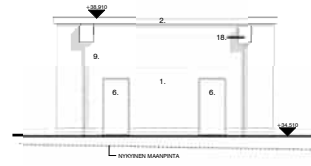
1. KERROS 1 : 100



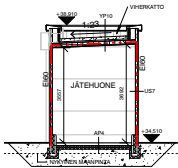
VESIKATTO 1 : 100



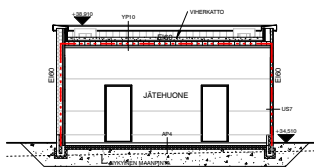
JULKISIVU LOUNAASEEN 1 : 100



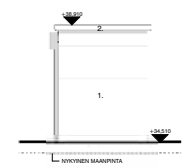
JULKISIVU KAAKKOON 1 : 100



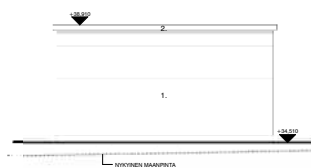
LEIKKAUS A-A 1 : 100



LEIKKAUS B-B 1 : 100



JULKISIVU KOILLISEEN 1 : 100



JULKISIVU LUOTEeseen 1 : 100

**RAKENNUS 12**

RAKENNUS ON YKSIKERROKINEN JÄTEKATOS

RAKENNUKSEN PALOLUOKKA P3  
KANTAVAT RAKENTEET: EI VAATIMUSTA (PALOLUOKKA P3)  
PALOKUURIRYHMÄ: ALUE 600 MJ/m<sup>2</sup>  
SAVUNPOISTO MANUAALISESTI OVEN KAUTTA

Ei60 = OSASTOIVA RAKENNE

**JULKISIVUMATERIAALIT JA -VÄRIT:**

- 1. PROFILIPELTI - TERÄKSEN HARMAA
- 2. SUOJAPELTI ALUMINIA - TERÄKSEN HARMAA
- 6. LUMPI TERÄSOVI - TERÄKSEN HARMAA
- 9. SYÖKSYTORVI - TERÄKSEN HARMAA
- 18. SYÖKSYTORVET - SEINÄN VÄRIN MUKAAN

**RAKENTEET (RAKENNUSUUNNELMIEN MUKAAN):**

**AP4 JÄTEKATOS (0.24 W/m<sup>2</sup>K)**

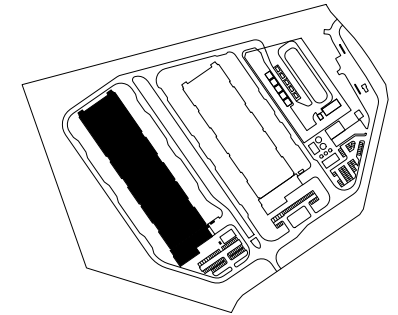
- 1. PINTAMATERIAALI TAI KÄSITTELY RAKENNUKSEN/HUONESELOSTUKSEN MUKAAN
- 2. TERÄSSEINÄLÄTTÄ, RAK-SUUNNITELMIEN MUKAAN
- 3. HOPEAKALVO, CE-MERKITTY
- 4. XPS-ERISTE, CE-MERKITTY, 140 mm
- 5. SALAUKUSKERROS, TIIVISTETTY SEPELI, P<sub>6</sub> 32 mm, >300 mm
- 6. GEO-TEKSTIILI, CE-MERKITTY
- 7. PERUSMAA, KALLISTUS SALAUKSEN 1:30

**UP7 JÄTEKATOS (0.26 W/m<sup>2</sup>K, Ei60)**

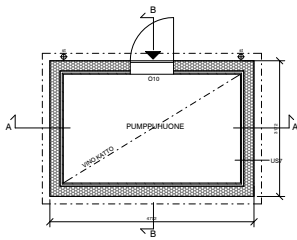
- 1. ULKOVERHOUS ARK-SUUNNITELMIEN MUKAAN, VAAKAORRET TARVITTAESSA
- 2. SANDWICH-ELEMENTTI, CE-MERKITTY, 175 mm
- 3. TERÄSRUNKO, RAKENNUSUUNNELMIEN MUKAAN

**YP10 JÄTEKATOS (0.14 W/m<sup>2</sup>K, Ei60)**

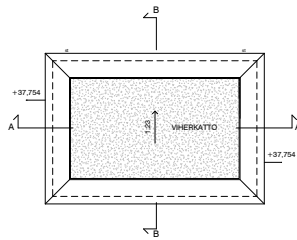
- 1. KASVILLISUS- JA MULTAKERROS,
- 2. HUOPAMATTO, CE-MERKITTY, 5mm
- 3. SALAJAMATTO, CE-MERKITTY, 200mm
- 4. SUOJAMATTO, 6mm
- 5. EROTUS- JA LÄIKKICALVO, 0,2mm
- 6. BITUMINEN VEDENERISTE
- 7. SEMENTTIKUITULEVY, CE-MERKITTY, 12,5mm
- 8. KOVA MINERAALIVILLAERISTE, CE-MERKITTY, 30mm
- 9. KOVA MINERAALIVILLAERISTE, CE-MERKITTY, 220 mm
- 10. BITUMINEN HOYRYNSULAJU, CE-MERKITTY, 2 mm
- 11. KATEVANER, HOMESUOJAATTU, CE-MERKITTY, 19 mm
- 12. KATVAN TERÄSPINNUSLEVY, CE-MERKITTY
- 13. 2x RAKENNUKSELVY, CE-MERKITTY, 12 + 12 mm
- 14. ALAPINNAN MATERIAALI JA KÄSITTELY RAKENNUKSEN/HUONESELOSTUKSEN MUKAAN



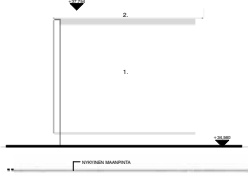
MUUTOS TAI TÄYDENNYS		NIMM.	PÄIVÄYS	REV.	NRO.	
					Tasokoordinaatio: Korkeusjärjestelmä:	ETRS-GK25FIN ESPOO N2000
KÄMPUNEN/A-KOLA	KORTTELI / TILA	TOINTI / Nro	VIRANOMAIKSEN MERKINTÖIDÄ			
JÄRVENPERÄ	65	65003	RAKENNUSLUKUS			
Espoo			49-65-3-1			
RAKENNUSLOMAKKE	RAKENNUSLUKUS	PIRUSTILAN	RAKENNUSLUKUS	JÄRJESTÄMÄ		
UUDISRAKENNUS			PÄÄPIIRUSTUS	12/13		
RAKENNUSKORJAUS TAI JÄTEKATOS			YHTEISKÄYTTÖ			
HEL17			RAK12 JÄTEKATOS	1:100		
Hepokorvenkaari 1						
02940 ESPOO						
Aika: 11.11.2024, 11:00:00 Puh: 09-4174-1000   eteenrakennus@granlund.com						
			TYÖN NO	PIR NO	MUUTOS	
SUUNNITTELU / ALUKUVAUS			ARK	12880	PP 12	
			PÄIVÄYS	TIEDOSTO		
			29.11.2024	12880A PP-12.dwg		



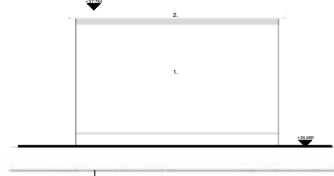
1. KERROS 1 : 50



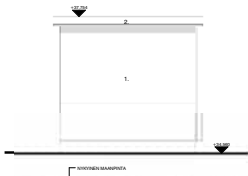
VESIKATTO 1 : 50



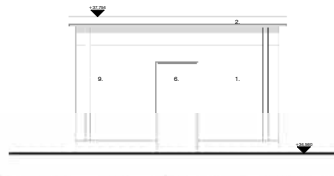
JULKISIVU KAARKOON 1 : 50



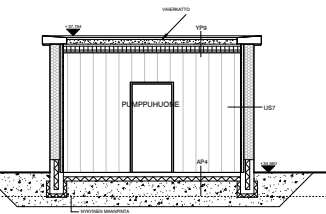
JULKISIVU KOLLISEEN 1 : 50



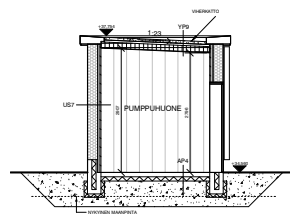
JULKISIVU LUOTEeseen 1 : 50



JULKISIVU LOUNAASEEN 1 : 50



LEIKKAUS A-A 1 : 50



LEIKKAUS B-B 1 : 50

RAKENNUS 13  
 RAKENNUS ON YKSIKERROKINEN PUMPUASEMARAKENNUS  
 KANTAVAT RAKENTEET: EI VAAHTUMUSTA (PALLOLUOKKA P3)  
 PALOKUORMAARIMA: ALLE 600 MJ/m<sup>2</sup>  
 SAVIURKOSTO MANUAALISESTI OVEN KALITTA

**JULKISIVUMATERIAALIT JA VÄRIT:**

- 1. PROFIILISEPTELI - TERÄKSEN HARMAA
- 2. SIJOAPELTI, ALLUMINIA - TERÄKSEN HARMAA
- 6. LUMPTERÄSOVI - TERÄKSEN HARMAA
- 9. SYVÄKORTIT - TERÄKSEN HARMAA

**RAKENTEET (RAKENNESUUNNITELMEN MUKAAN):**

**AP2 PUMPUASEMA (0.24 W/m<sup>2</sup>K)**

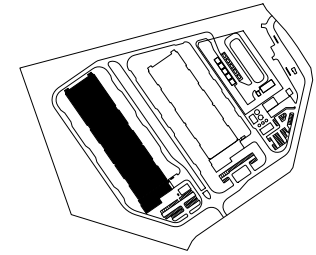
- 1. PINTAMATERIAALI TAI KÄSITTELY RAKENNUS-HUONESELOSTUKSEN MUKAAN
- 2. TERÄSSEULONKALTA RAKENNESUUNNITELMEN MUKAAN
- 3. HIEKKAUS-CE-SEMENTTI 40 mm
- 4. AFS-SETELI CE-SEMENTTI 40 mm
- 5. SALAJULKISENROOLIN TIKISTETTY SEPELI (pö. 32 mm, l 300 mm)
- 6. OSO-TORITTELI CE-SEMENTTI
- 7. PERUSMAA KALLISTUS SALAJÄMIN 1:50

**US7 PUMPUASEMA (0.26 W/m<sup>2</sup>K, E60)**

- 1. LUKKOVERHOUS ARKISUUNNITELMEN MUKAAN, VAAKAOVIET TARVITTAESSA
- 2. SANDWICH-ELEMENTTI CE-SEMENTTI 175 mm
- 3. TÄNSÄPÄINÖ, RAKENNESUUNNITELMEN MUKAAN

**YPS PUMPUASEMA (0.44 W/m<sup>2</sup>K)**

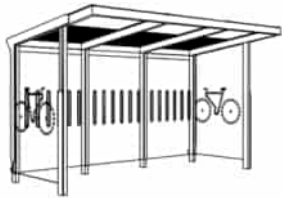
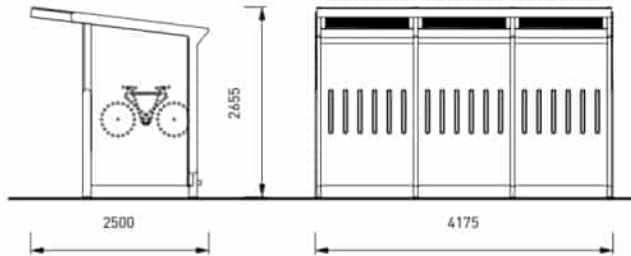
- 1. KÄSITTELY JA MAALITAKERROS
- 2. HUOPAMATTO CE-SEMENTTI 1 mm
- 3. SALAJAMATTO CE-SEMENTTI 200mm
- 4. SIJOJAMATTO 6mm
- 5. ENTOUS- JA LAMKALUOVI 0.2mm
- 6. BITUMINEN VEEDENESTE
- 7. KIVIA MINERAALVILLALAPASTE CE-SEMENTTI 20mm
- 8. KIVIA MINERAALVILLALAPASTE CE-SEMENTTI 200 mm
- 9. BITUMINEN HOYRYSULKEVA CE-SEMENTTI 2mm
- 10. KATEVAIMERI HOMEBUCATUULI CE-SEMENTTI 19 mm
- 11. KANTAVAN TEMPOKALUOVI CE-SEMENTTI
- 12. ALUPINNAN MATERIAALI JA KÄSITTELY RAKENNUS-HUONESELOSTUKSEN MUKAAN



MUUTOS TAI TÄYDENNYS		NIMMÄ	PÄIVÄYS	REV.	NRO.
[Isäkkökoordinaatio: ETRS-GK25FN Korkeusjärjestelmä: ESPOO N2000]					
SIUNNITTELOVA N:o 14	KORTTELITILA	SIUNNITELMÄ	SIUNNITTELOVA	SIUNNITTELOVA	
JÄRVENPEÄÄ	ES	65003	49-65-3-1	19/13	
Esopo			UUDISRAKENNUS	PÄÄPIIRUSTUS	1:50
HELV17				RAK13 PUMPUASEMA	
Hepokorvankäbi 1					
02940 ESPOO					
		TÖÖN NÖ.	PER. MÄ.	MÄÄRIT.	
		12880A	PP 13		
		TÄYDENNYS	12880A PP 13.dwg		
		29.11.2024			

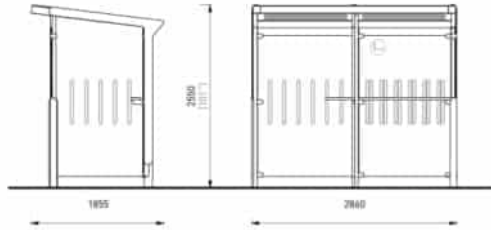
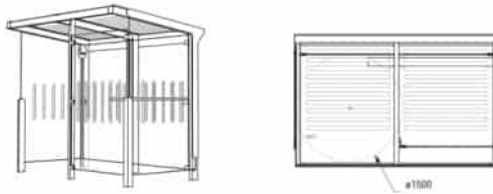
**PYÖRÄKATOS:**

- 30 pyöräpaikkaa
- Galvanoitu teräs, pulverimaalattu, viherkatto, taka-ja sivuseinät karkaistua lasia



**TUPAKOINTIKATOS:**

- Galvanoitu teräs, pulverimaalattu, taka-ja sivuseinät karkaistua lasia, katto turvalasia



MUUTOS TAI TÄYDENNYS		NIMIM.	PÄIVÄYS	REV.	NRO.
		Tasokoordinaattisto: Korkeusjärjestelmä:		ETRS-GK25FIN ESPOO N2000	
KALVUNGINOSA / KYLÄ JÄRVENPERÄ	KORTTELI / TILA 65	TONTTI / Rno 65003		VIRANOMAISTEN MERKINTÖJÄ	
KUNTA Espoo	RAKENNUSNUMERO 49-65-3-1		RAKENNUSLUKUNNUS		
RAKENNUSLOHJONNIN LUUDISRAKENNUS	PIIRUSTUSLAJI PÄÄPIIRUSTUS		JUOKSEVA nro		
RAKENNUSROHTEEN NIMI JA OSOITE HEL17 Hepokorvenkaari 1 02940 ESPOO	PIIRUSTUKSEN SISÄLTÖ ULKOPUOLISET RAKENNELMAT		MITTAKAAVA 1:50		
Ankkitehtimistö Olla Oy   Poiskalankatu 11, 00180 HELSINKI PUH (09) 4174 1450   esurim.salonen@olla.fi		TYÖN NO 12880	PIIRIN NO PP 14	MUUTOS	
SULJENNITTELUJA / ALLEKIRJOITUS		PÄIVÄYS 27.02.2025	TIEDOSTO 12880A PP 14.dwg		



ARK

12880

PP 14

MUUTOS



# Ilmakuva



# Ilmakuva



# Havainnekuva



# Havainnekuva



# Havainnekuva



# Havainnekuva



# Havainnekuva



## Hankkeen osoite ja rakennus:

Tekijä (rakennussuunnittelija) ja päivämäärä:

Pinta-alataulukko täytetään rakennuskohtaisesti eritellen pääkäyttötarkoituksen mukainen kerrosala, asemakaavan sallima lisäkerrosala ja MRL 115 §:n sallima lisäkerrosala (huom. ei koske ennen vuotta 2000 hyväksytyjä kaavoja\*).

Taulukko räätälöidään asemakaavan pääkäyttötarkoituksen mukaisen (A-C) ja asemakaavan sallimien lisärakennusoikeuksien mukaiseksi (E-G). Sarakkeet A-C ja E-G nimetään sanataarkasti asemakaavaa siteeraten.

Kohdat H-K käsittävät MRL:n muutoksen 812 / 2017 115 §:n mukaisen rakennusoikeuden lisäksi sallittavan kerrosalan.

Taulukon yhteyteen liitetään kerrosalakaaviot kaikista erilaisista kerroksista, kellarista ja ullakosta käyttötarkoituksineen taulukon värisävvyä käyttäen.

	Pääkäyttötarkoituksen mukainen kerrosala (kem2)			Lisäkerrosala (kem2)							Kerrosala yht.		Kokonaisala yht.		
	A	B	C	D	Asemakaavan sallima (E, F, G)			MRL 115 §:n sallima (H, I, J, K) (vain 1.1.2000 jälkeen hyväksytyt kaavat*)				L	M	N	O
	Pääkäyttötark. muk. kem2	Muu sallittu kem2 (mikä ?)	Muu sallittu kem2 (mikä ?)	Rakennus-oikeudellinen kem2 yhteensä (A+B+C)	Lisäkerrosala (mikä?)	Lisäkerrosala (mikä?)	Lisäkerrosala (mikä?)	US yli 250 mm, VS yli 200 mm	VSS kem2	Talotekn. kuilut ja hormit kem2	Yleis. til. avaut. tekn. tila kem2	Lisäkerrosala yht. (E - K)	Kerrosala yhteensä kem2	Muu ala (esim. kellarit, ullakot) m2	Kokonaisala yhteensä m2
Kellari	0			0								0	0		0
RAK11 Datakeskusrakennus	29034			29034				0		1108	3187	4295	33329	5418	38747
RAK12 Jätekatos	27			27								0	27		27
RAK13 Pumppuasema	15			15				0	0			0	15		15
<b>YHTEENSÄ</b>	29076	0	0	<b>29076</b>	0	0	0	0	0	1108	3187	4295	<b>33371</b>	5418	<b>38789</b>

Asemakaavan sallima rakennusoikeus

(RAKENNUSOIKEUS: 100 675 k-m2 / AIEMMIN KÄYTETTY RAKENNUSOIKEUS 26 387 k-m2)

Erotus

Selitteet

- A: Asemakaavan pääkäyttötarkoituksen mukainen kerrosala  
 B: Muu sallittu/velvoitettu pääkäyttötarkoituksen mukainen kerrosala  
 C: Muu sallittu/velvoitettu pääkäyttötarkoituksen mukainen kerrosala  
 D: Yhteensä A+B+C = Rakennusoikeudellinen kerrosala (vrt. Lupapiste, Trimble) = Pääkäyttötarkoituksen mukainen kerrosala  
 E: Asemakaavan sallima lisäkerrosala (yksilöitävä tapauskohtaisesti)  
 F: Asemakaavan sallima lisäkerrosala (yksilöitävä tapauskohtaisesti)  
 G: Asemakaavan sallima lisäkerrosala (yksilöitävä tapauskohtaisesti)  
 H: Seinäpaksuuden (ulkoseinä yli 250 mm ja huoneistoa rajaava väliseinä yli 200 mm) ylittävän osan kerrosala  
 I: Väestönsuojan kerrosala  
 J: Taloteknisten järjestelmien edellyttämien kuilujen ja hormien kerrosala  
 K: Yleisiin tiloihin avautuvan teknisen tilan kerrosala  
 L: Yhteensä E-K  
 M: Rakennuksen kerrosala yhteensä  
 N: Muu kuin kerrosalaan laskettava kokonaisala (esim. kellarit, ullakot)  
 O: Rakennuksen kokonaisala yhteensä

\*) Siirtymäsäännöksestä (MRL 217 §) johtuen, MRL 115 §:n mukaiset kerrosalan ylitykset eivät koske ennen vuotta 2000 hyväksytyjä asemakaavoja.

Hankkeen rakennusoikeutta ja käyttötarkoitusta koskevat asemakaavamääräykset (sekä mahdollistavat että velvoittavat) sanataarkasti asemakaavaa siteeraten:





Kiitos!