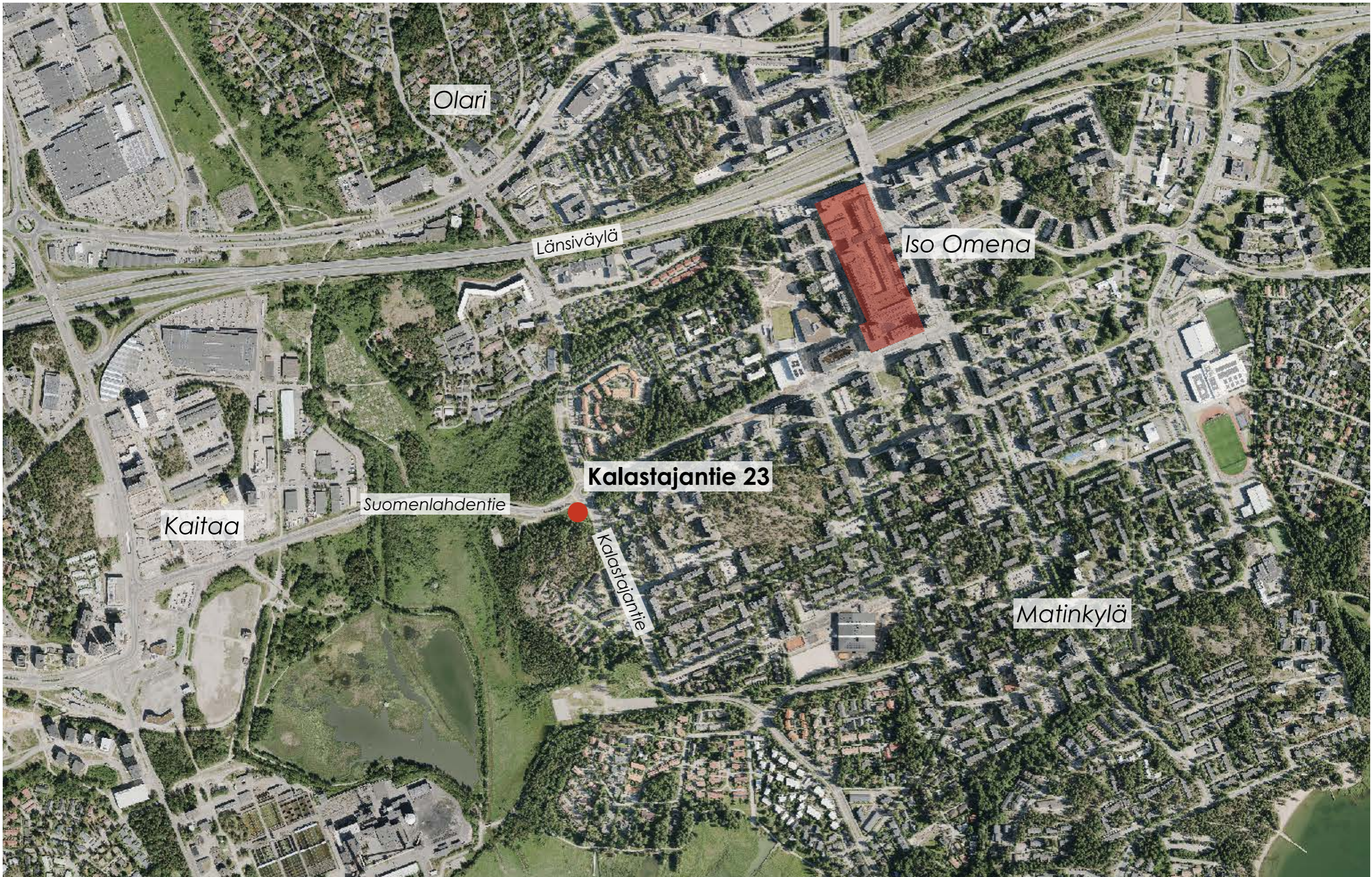


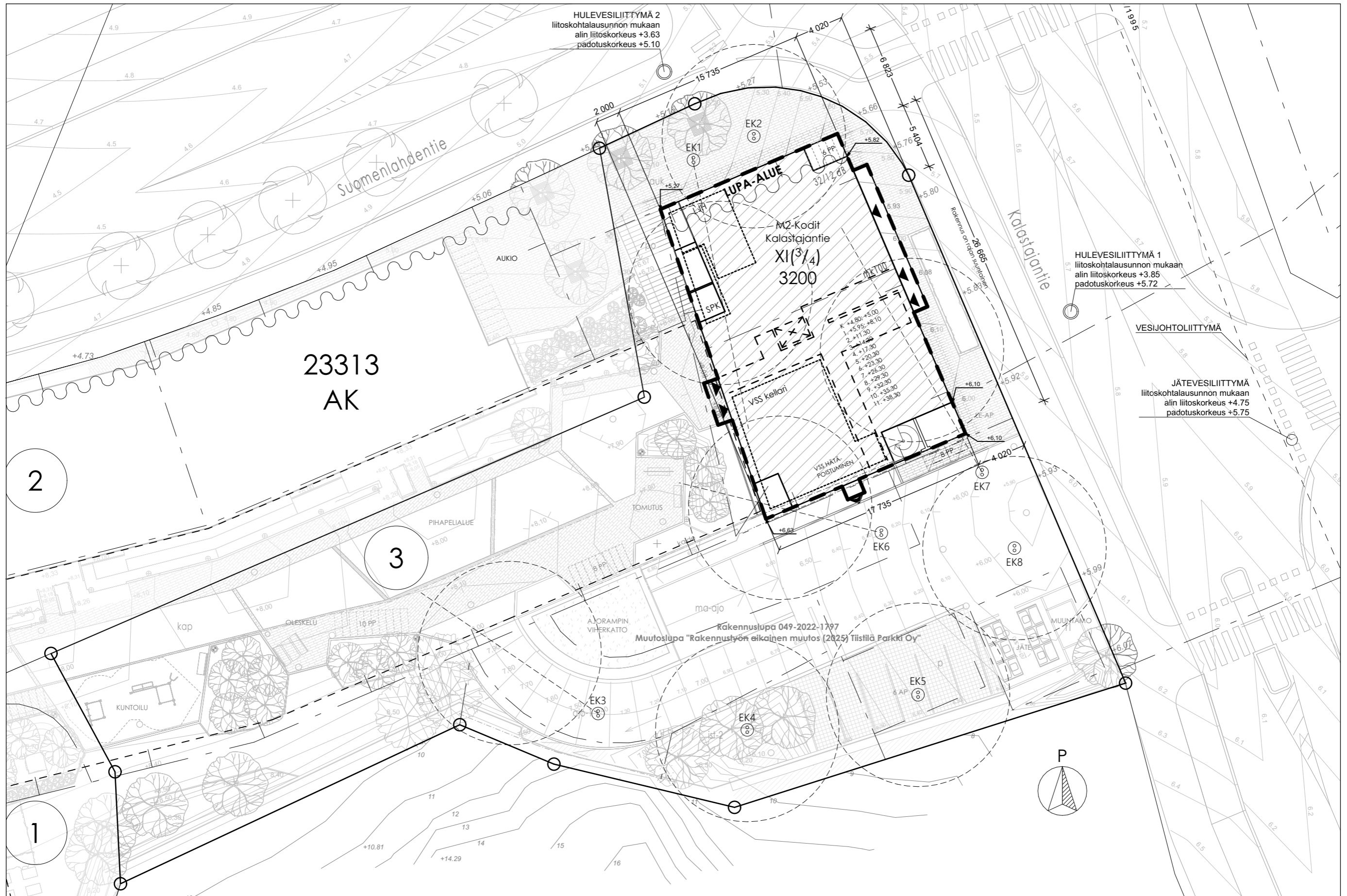


M2-Kodit Kalastajantie 23

Näkymä lännestä
YRLTK 049-2025-1005

(A3)
17.3.2026





HULEVESILIITYMÄ 2
liitoskohtalausunnon mukaan
alin liitoskorkeus +3.63
padotuskorkeus +5.10

HULEVESILIITYMÄ 1
liitoskohtalausunnon mukaan
alin liitoskorkeus +3.85
padotuskorkeus +5.72

VESIJOHTOLIITYMÄ

JÄTEVESILIITYMÄ
liitoskohtalausunnon mukaan
alin liitoskorkeus +4.75
padotuskorkeus +5.75

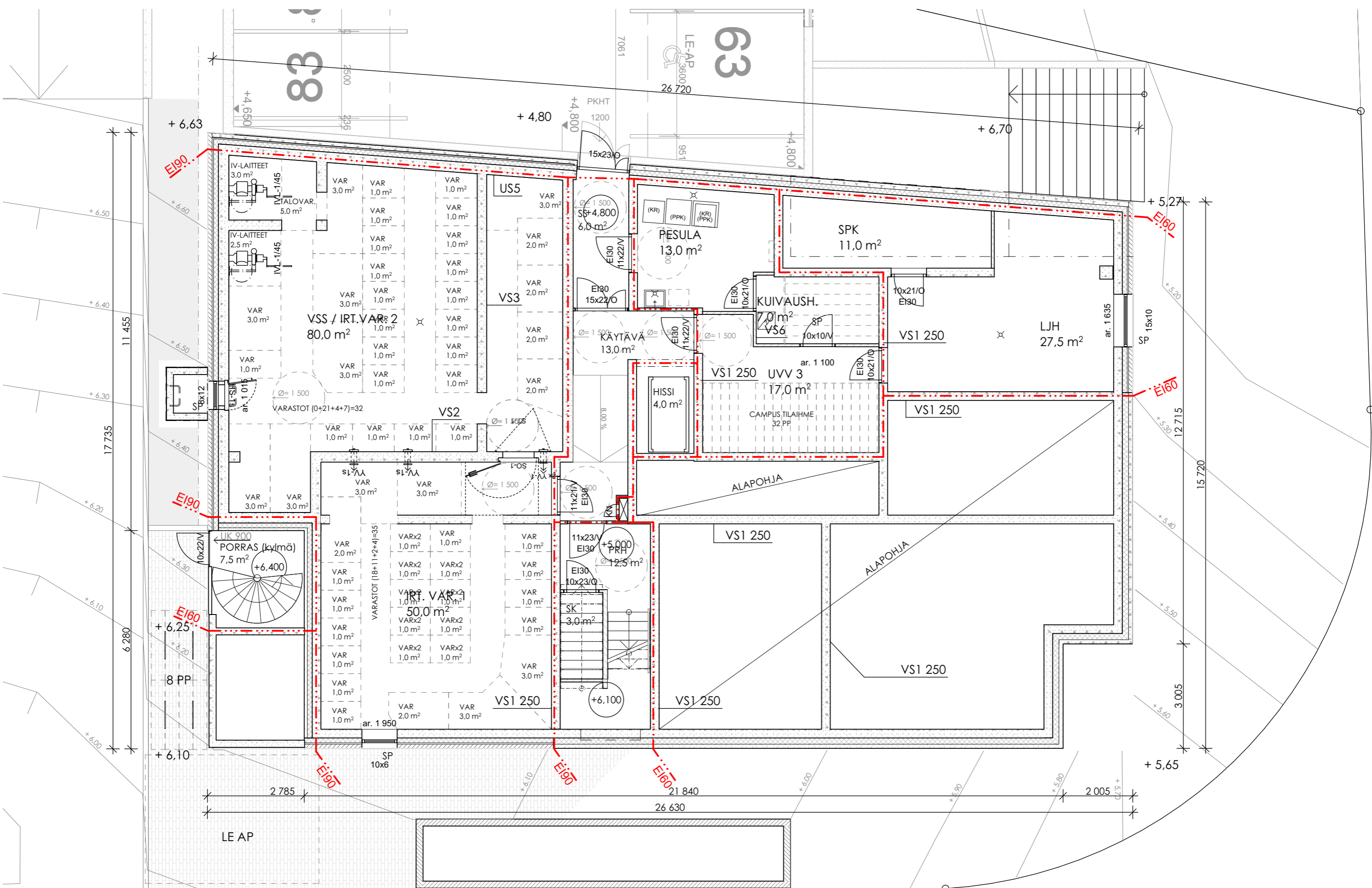
23313
AK

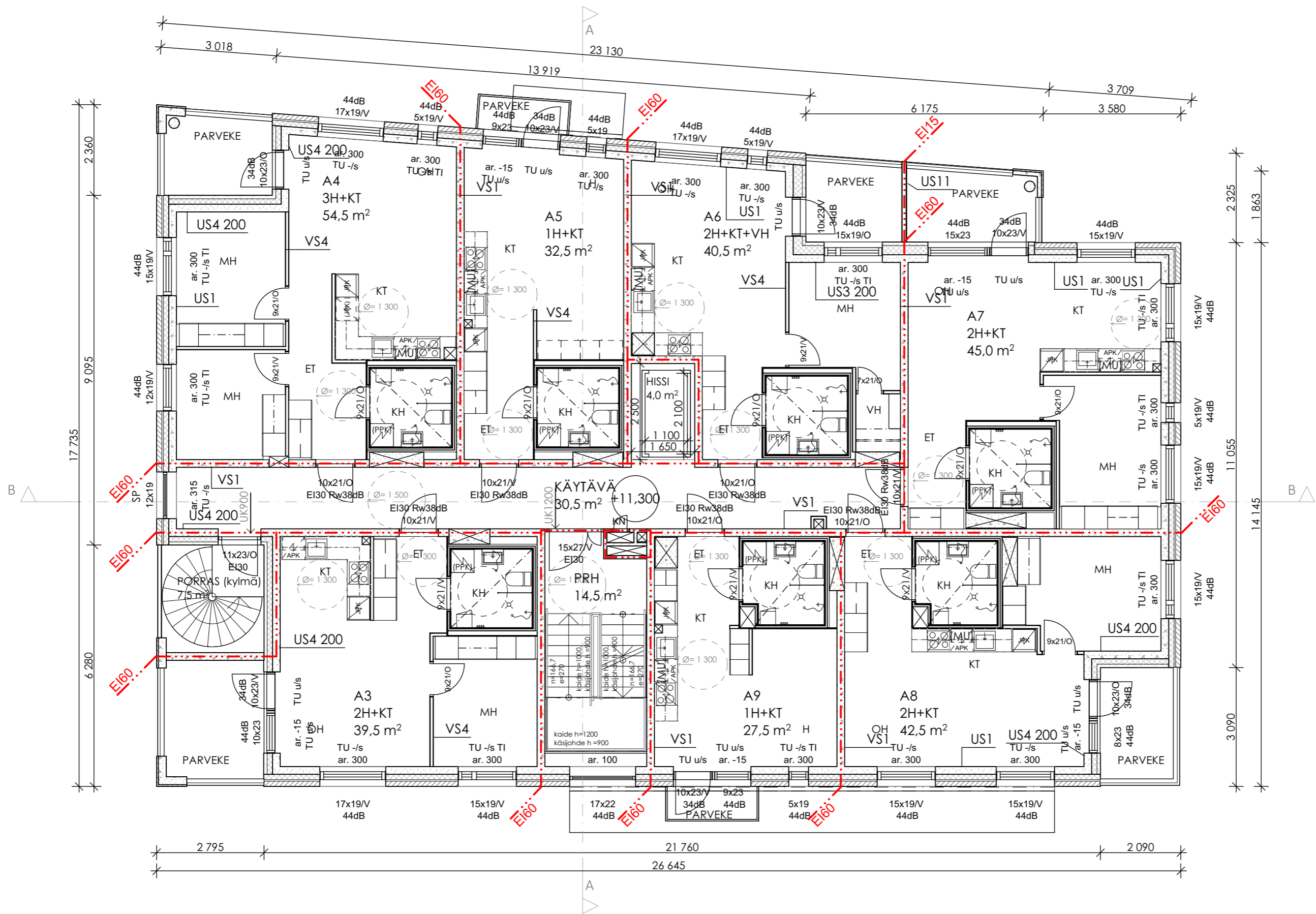
2

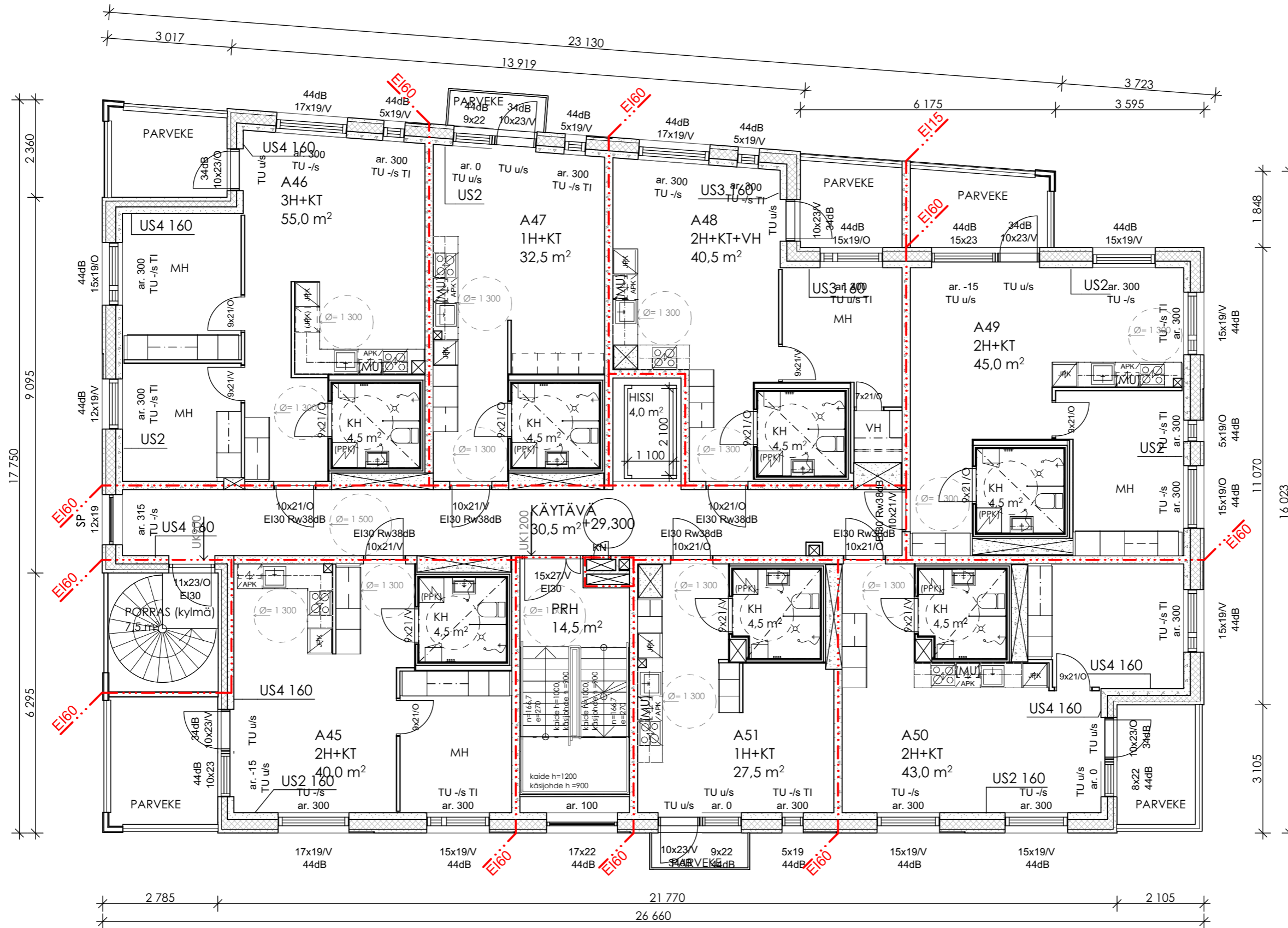
3

1

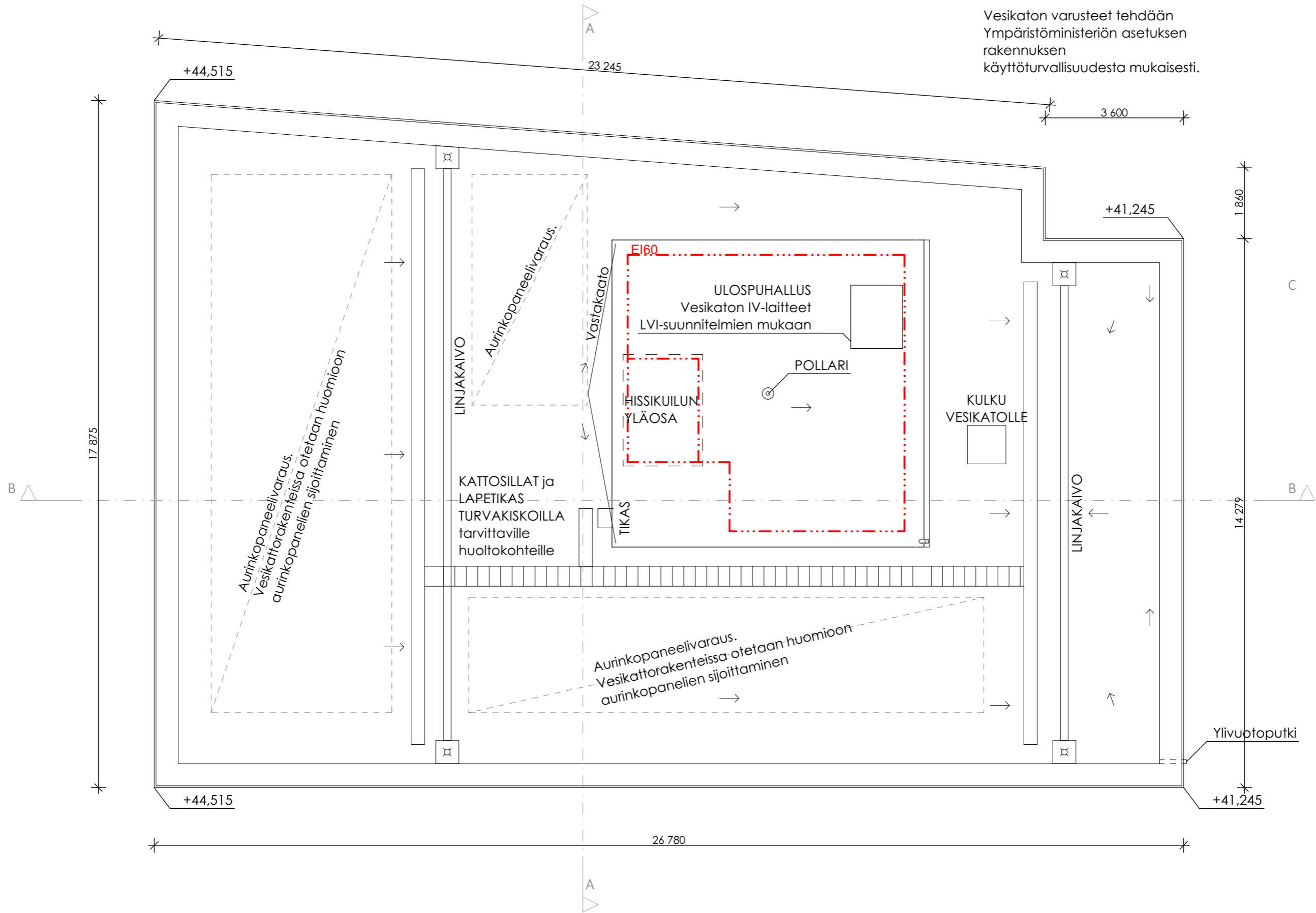
Rakennuslupa 049-2022-1797
Muutoslupa "Rakennustalon aikainen muutos (2025) Tiistilä Parkki Oy"

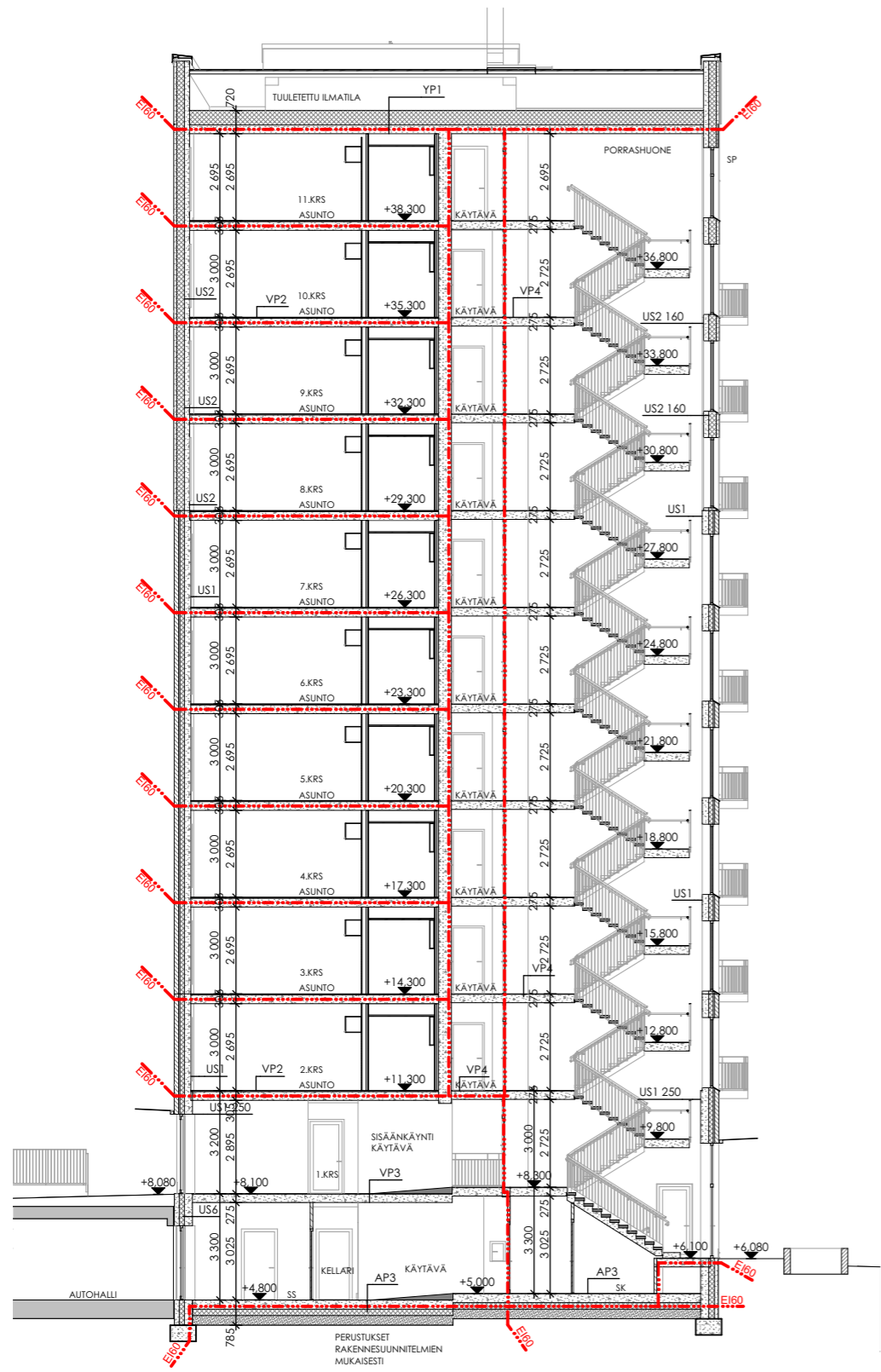






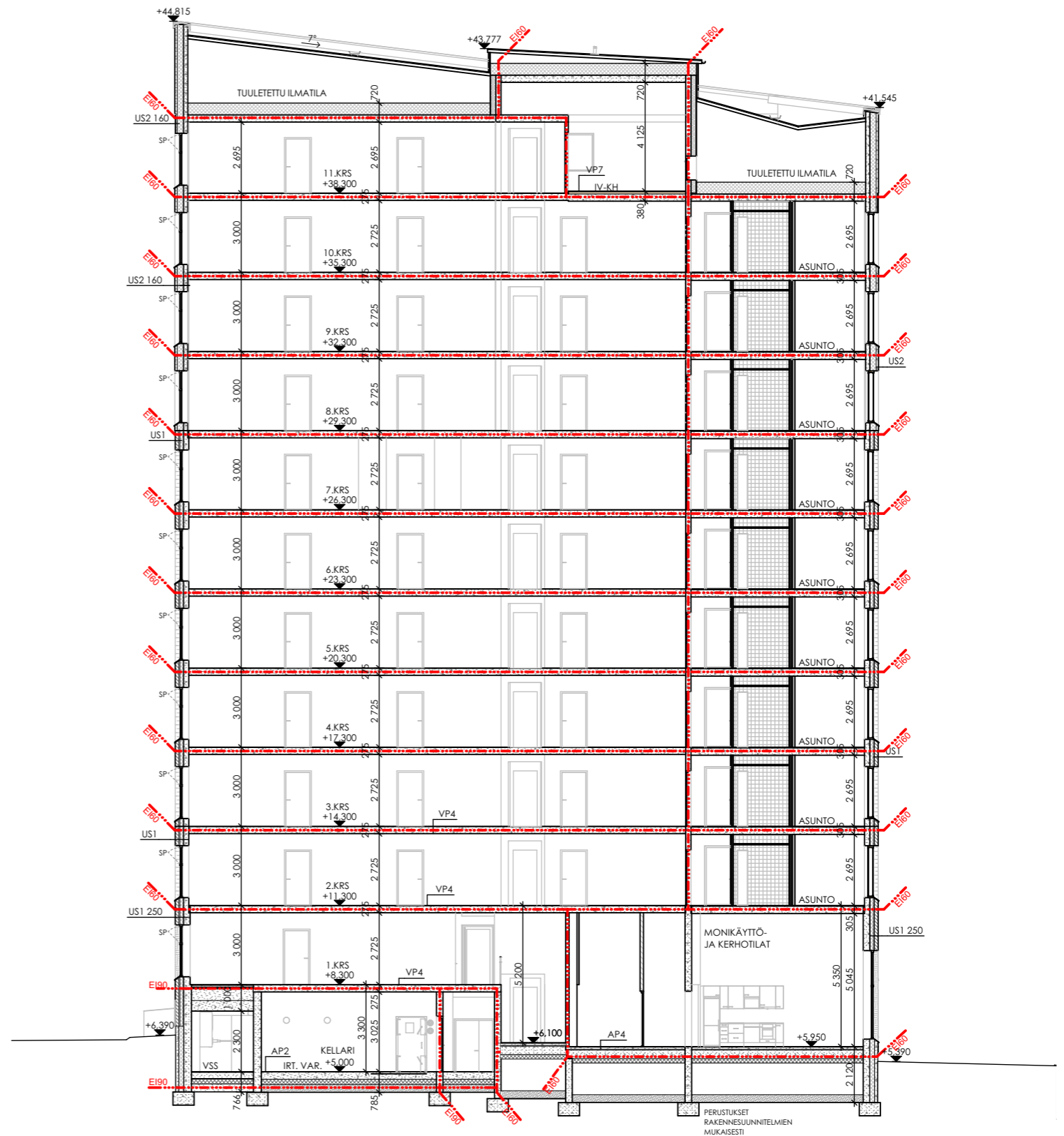
Vesikaton varusteet tehdään
Ympäristöministeriön asetuksen
rakennuksen
käyttöturvallisuudesta mukaisesti.





Leikkaus A

1:200



Leikkaus B

1:200

M2-Kodit Kalastajantie 23
Julkisivumateriaalit

1. Betoni, lämmin harmaa, uritettu
 - 1A. Uritustyyppi A
urien väli n. 14 cm
 - 1B. Uritustyyppi B
tehostekenttä
urien väli n. 7 cm
2. Tiili, tummanruskea, sauma harmaanruskea
 - 2A. Puhtaaksi muurattu tiili
285x135x60 juoksulimitys
 - 2B. Puhtaaksi muurattu tiili
285x135x60 tehostemuuraus
 - 2C. Tiili laatta
285x45x60 juoksulimitys
3. Maalattu betoni, vaaleanharmaa
4. Maalattu metalli, hopeanharmaa
 - 4A. Perfooitu metallilevy
reikien halkaisija n. 30 mm
5. Lasi, kirkas
6. Betoni, harmaa sileävalupinta
7. Julkisivulevy, lämmin harmaa
8. Bitumikermi, musta



M2-Kodit Kalastajantie 23
Julkisivumateriaalit

1. Betoni, lämmin harmaa, uritettu
 - 1A. Uritustyyppi A
urien väli n. 14 cm
 - 1B. Uritustyyppi B
tehostekenttä
urien väli n. 7 cm
2. Tiili, tummanruskea, sauma harmaanruskea
 - 2A. Puhtaaksi muurattu tiili
285x135x60 juoksulimitys
 - 2B. Puhtaaksi muurattu tiili
285x135x60 tehostemuuraus
 - 2C. Tiililaatta
285x45x60 juoksulimitys
3. Maalattu betoni, vaaleanharmaa
4. Maalattu metalli, hopeanharmaa
 - 4A. Perfooitu metallilevy
reikien halkaisija n. 30 mm
5. Lasi, kirkas
6. Betoni, harmaa sileävalupinta
7. Julkisivulevy, lämmin harmaa
8. Bitumikermi, musta



M2-Kodit Kalastajantie 23 Julkisivumateriaalit

1. Betoni, lämmin harmaa, uritettu
 - 1A. Uritustyyppi A
urien väli n. 14 cm
 - 1B. Uritustyyppi B
tehostekenttä
urien väli n. 7 cm
2. Tiili, tummanruskea, sauma harmaanruskea
 - 2A. Puhtaaksi muurattu tiili
285x135x60 juoksulimitys
 - 2B. Puhtaaksi muurattu tiili
285x135x60 tehostemuuraus
 - 2C. Tiililaatta
285x45x60 juoksulimitys
3. Maalattu betoni, vaaleanharmaa
4. Maalattu metalli, hopeanharmaa
 - 4A. Perfooitu metallilevy
reikien halkaisija n. 30 mm
5. Lasi, kirkas
6. Betoni, harmaa sileävalupinta
7. Julkisivulevy, lämmin harmaa
8. Bitumikermi, musta



M2-Kodit Kalastajantie 23
Julkisivumateriaalit

1. Betoni, lämmin harmaa, uritettu
 - 1A. Uritustyyppi A
urien väli n. 14 cm
 - 1B. Uritustyyppi B
tehostekenttä
urien väli n. 7 cm
2. Tiili, tummanruskea, sauma harmaanruskea
 - 2A. Puhtaaksi muurattu tiili
285x135x60 juoksulimitys
 - 2B. Puhtaaksi muurattu tiili
285x135x60 tehostemuuraus
 - 2C. Tiililaatta
285x45x60 juoksulimitys
3. Maalattu betoni, vaaleanharmaa
4. Maalattu metalli, hopeanharmaa
 - 4A. Perfooitu metallilevy
reikien halkaisija n. 30 mm
5. Lasi, kirkas
6. Betoni, harmaa sileävalupinta
7. Julkisivulevy, lämmin harmaa
8. Bitumikermi, musta



Hankkeen osoite ja rakennus: Kalastajantie 23, RAK 1

Tekijä ja päivämäärä: Sari Samuli 6.3.2026

	Pääkäyttötarkoituksen mukainen kerrosala (kem2)			Lisäkerrosala (kem2)			Kerrosala yht.	Kokonaisala yht.						
	A	B	C	D	E	F								
				Asemakaavan sallima (E, F, G)			MRL 115 § :n sallima (H, I, J) (vain 1.1.2000 jälkeen hyväksytyt kaavat*)							
	Pääkäyttötark. muk. kem2	Muu sallittu kem2 (PRH)	Muu sallittu kem2 (monikäyttötilat)	Rak.oik. kem2 (A+B+C)	Lisäkerrosala yhteistilat	Lisäkerrosala varastot ja pysäköinti	PRH 20m2 ylittävä kem2	US yli 250 mm, VS yli 200 mm	Talotekn. kuilut ja hormit kem2	Yleis. til. avaut. tekn. tila kem2	Lisäkerrosala yht. (E - J)	Kerrosala yhteensä kem2	Muu ala (esim. kellari, ullakko) m2	Kokonaisala yhteensä m2
kellari				0							0	0	316,5	316,5
1. kerros	101	20	100	221		99,5	59,5	29	7,5		195,5	416,5		416,5
2. kerros	309	20		329			42	21	10,5		73,5	402,5		402,5
3. kerros	309	20		329			42	21	10,5		73,5	402,5		402,5
4. kerros	309	20		329			42	21	10,5		73,5	402,5		402,5
5. kerros	309	20		329			42	21	10,5		73,5	402,5		402,5
6. kerros	309	20		329			42	21	10,5		73,5	402,5		402,5
7. kerros	307	20		327			42	21	12,5		75,5	402,5		402,5
8. kerros	310,5	20		330,5			41,5	18,5	12,5		72,5	403		403
9. kerros	310,5	20		330,5			41,5	18,5	12,5		72,5	403		403
10. kerros	310,5	20		330,5			41,5	18,5	12,5		72,5	403		403
11. kerros	95,5	20		115,5	75		24,5	15	7	61,5	183	298,5		298,5
YHTEENSÄ	2980	220	100	3300	75	100	461	226	117	62	1039	4339	317	4656

Asemakaavan sallima rakennusoikeus

3300

Erotus

0

Selitteet

- A: Asuinkerrosala
 B: Porrashuoneen laskettava kerrosala
 C: Monikäyttötilan kerrosala
 D: Yhteensä A+B+C
 E: Asemakaavan sallima lisäkerrosala (asukkaiden yhteistilat)
 F: Asemakaavan sallima lisäkerrosala (asuntojen ulkopuoliset varastotilat)
 G: Porrashuoneen 20 m2 ylittävä osuus
 H: Seinän paksuuden (ulkoseinä yli 250 mm ja huoneistoa rajaava väliseinä yli 200 mm) ylittävän osan kerrosala
 I: Taloteknisten järjestelmien edellyttämien kuilujen ja hormien kerrosala
 J: Yleisiin tiloihin avautuvan teknisen tilan kerrosala
 K: Yhteensä E-J
 L: Rakennuksen kerrosala yhteensä
 M: Muu kuin kerrosalaan laskettava kokonaisala (esim. kellari, ullakko)
 N: Rakennuksen kokonaisala yhteensä

*) Siirtymäsäännöksestä (MRL 217 §) johtuen, MRL 115 §:n mukaiset kerrosalan ylitykset eivät koske ennen vuotta 2000 hyväksytyjä asemakaavoja.

Hankkeen rakennusoikeutta ja käyttötarkoitusta koskevat asemakaavamääräykset (sekä mahdollistavat että velvoittavat) sanatarkasti asemakaavaa siteeraten:

AK Asuinkerrostalojen korttelialue
 mk100 Rakennusala, jolle tulee katutasossa sijoittaa vähintään 100 k-m2 monikäyttötilaa, joka on asumiselle häiriötä aiheuttamatonta, erillistä tai asuntoon kytkettyä työ-, palvelu-, toimisto- tai liiketilaa

Asemakaavaan merkityn rakennusoikeuden lisäksi saa rakentaa:

- katutason monikäyttötilat merkinnän mk100 ylittävältä osalta
- asuntojen ulkopuoliset varastotilat
- asukkaiden yhteistilat
- porrashuoneiden 20 m2 ylittävän osan kussakin kerroksessa, mikäli se lisää porrashuoneen viihtyisyyttä ja luonnonvaloisuutta
- jätehuoltotilat ja kiinteistöhoitoon tilat
- talousrakennukset
- pysäköintitilat
- talotekniikan vaatimat tekniset tilat ja kuilut
- väestönsuojatilat
- alueen sähkönjakelun vaatimat muuntamotilat

Näitä tiloja saa rakentaa enintään 20 % kaavaan merkitystä rakennusoikeudesta.

Nämä tilat eivät mitoiteta auto- ja polkupyöräpaikkoja.