

Tekninen lautakunta 22.04.2026 § 38

§ 38

**Pohjois-Espoon luonnon- ja maisemanhoitosuunnitelma hyväksyminen vuosille 2026–2036 lohkojen 1, 2 ja 3 osalta**

Valmistelijat / lisätiedot:  
Ruokojärvi Harri

etunimi.sukunimi@espoo.fi  
Puhelinnumero 09 816 21

**Päätösehdotus**

Esittelijä  
Kaupunkitekniiikan johtaja Tanska Harri

Tekninen lautakunta hyväksyy seuraavan luonnon- ja maisemanhoitosuunnitelman ohjeellisesti noudatettavaksi:

Pohjois-Espoon luonnon- ja maisemanhoitosuunnitelma lohkot 1, 2 ja 3

Sovelletut oikeusohjeet:

Espoon kaupungin hallintosääntö osa I / 4 / 19 §, kohta 9

**Käsittely**

Puheenjohtaja ehdotti, että asia jätetään pöydälle ja käsitellään lautakunnan kesäkuun kokouksessa.

**Päätös**

Tekninen lautakunta jätti asia yksimielisesti pöydälle ja käsittelee asian lautakunnan kesäkuun kokouksessa.

**Selostus**

Avoimessa kommentoinnissa 20.1–22.2.2026 ollut ja hyväksyttäväksi esitettävä Pohjois-Espoon luonnon- ja maisemanhoitosuunnitelma lohkoille 1; Lahnus-Odilampi, Lohko 2; Kalajärvi-Niipperi ja Lohko 3; Sorvalampi-Pakankylä.

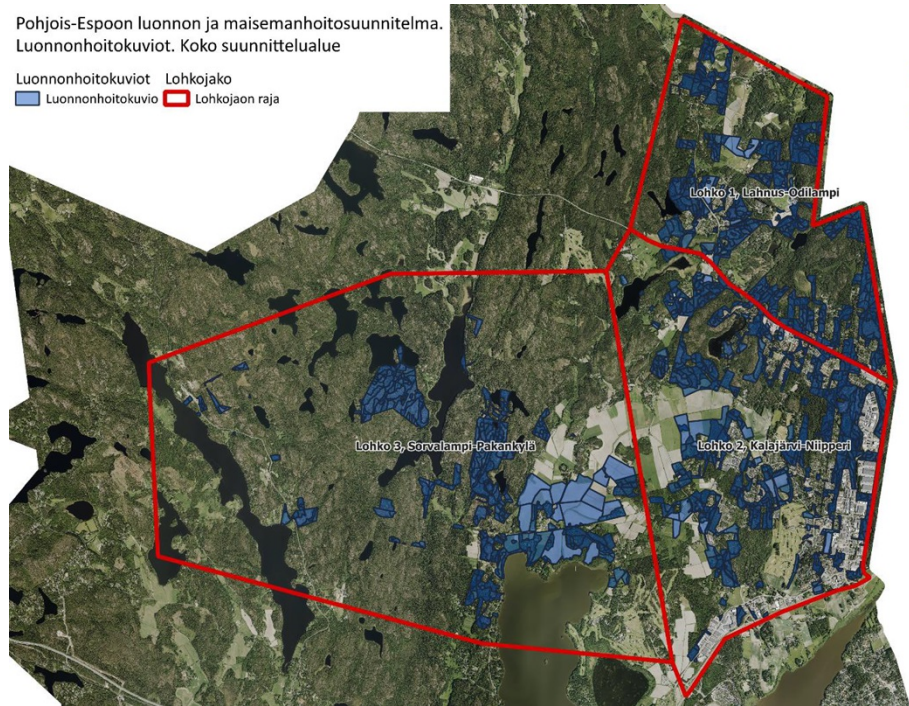
**Suunnittelun sisältö**

Lahnuksen, Luukin, Kalajärven, Röylän, Kunnarlan, Bodomin, Perusmäen, ja Niipperin asuinalueiden luonnonhoitokuvioille on ehdotettu toimenpiteitä vuosille 2026–2036 Espoon metsien ja niittyjen hoidon toimintamallin mukaisesti. Suunnitelmassa on ehdotettu hakkuita 321 hehtaarille. Joista 219 hehtaaria ensi- tai harvennushakkuita. 21 hehtaarilla yksittäisten puiden hakkuita. 37 hehtaaria pienaukkohakkuita ja 45 hehtaarille poimintahakkuita.

Metsänhoitotöitä ehdotettiin yhteensä 365 hehtaaria. Istutuksia 44,4 hehtaaria Pienpuustonhoitoa 274 hehtaaria. taimikon hoitoa 13 hehtaaria ja nuoren metsän hoitoa 33 hehtaaria.

Pohjois-Espoon luonnon ja maisemanhoitosuunnitelma.  
Luonnonhoitokuviot. Koko suunnittelualue

Luonnonhoitokuviot Lohkojako  
Luonnonhoitokuvio Lohkojaon raja



Kuva: Suunnittelualue ja luonnonhoitokuviot.

## Suunnittelun kulku

Suunnitelma laadittiin vuoden 2025 ja vuoden 2026 kevään aikana. Suunnitelman teko aloitettiin ennakkokuvioinnilla, jolloin luonnonhoitokuvioille merkittiin saatavilla oleva tieto kasvupaikka- ja puustotiedoista, luontoarvoista ja kaavoituksesta.

Suunnitelma maastoinventointiin kevään ja syksyn 2025 aikana, jolloin ennakkokuvioinnin aikana kerättyjä tietoja täydennettiin ja tarkistettiin. Maastoinventoinnissa kuvioille annettiin toimenpide-ehdotukset.

Suunnitelman toimenpide-ehdotukset koottiin suunnitelmaluonnokseksi yhteen alkuvuodesta 2026 ja suunnitelmalle haettiin maisematyölupalausunto.

## Asukasilta ja avoin kommentointi

Suunnitelman asukasillat järjestettiin 20.1.2026 Pakankylän koululla ja 27.1.2026 Kalajärven koululla. Suunnitelmaehdotus oli kommentoitavana otakantaa.fi-sivustolla. 20.1–22.2.2026 (hanke: Pohjois-Espoon luonnon ja maisemanhoitosuunnitelma lohkoille 1, 2 ja 3. - Otakantaa.fi). Pakankylän koulun asukasillassa oli paikalla 8 asukasta ja Kalajärven koulun 13 asukasta. Avoimessa kommentoinnissa kommentteja tuli yhteensä 16 kappaletta ja suunnittelija vastasi niihin kootusti. Asukkaiden kommentteissa esiin kysymykset tiettyjen luonnonhoitokuvioiden toimenpiteistä, suunnitelman saavutettavuudesta, yleisesti suunnitelmista ja toimenpiteistä.

Palautteiden perusteella lohkon 3 kuviolle 361 lisättiin pienaukkohakkuu voimakkuudella 15 %. Kuviolle 351 muutettiin yksittäisten puiden poisto poimintahakkuuksi voimakkuudella 15 %. Lohkon 2 kuvion 282 korjuukelpoisuus vaihdettiin talveksi. Lohkolla 2 kuviolla 636 tarkistettiin kuviorajaus vastaamaan kaupungin maanomistusta. Loput muutokset olivat tarkennuksia työhohjeisiin, jotka merkittiin kuvioiden kuviotietoihin.

## Suunnitelman toteutus

Suunnitelma pyritään toteuttamaan vuosien 2026–2036 aikana, vuotuisissa metsätyöohjelmissa suunnitelmaehdotuksen hyväksymisen jälkeen.

### Päätöshistoria

### Liitteet

- 1 Pohjois-Espoon luonnon ja maisemanhoitosuunnitelma, lohkot 1 2 3 suunnitelmadokumentti
- 2 Luonnon- ja maisemanhoitosuunnitelman liite 1, Suunnittelualue ja luonnonhoitokuvat
- 3 Luonnon- ja maisemanhoitosuunnitelman liite 2, Kasvupaikkatyyppi ja kehitysluokka
- 4 Luonnon- ja maisemanhoitosuunnitelman liite 3 Pääpuulaji
- 5 Luonnon- ja maisemanhoitosuunnitelman liite 4 METSO- ja metsälakikohteet
- 6 Luonnon- ja maisemanhoitosuunnitelman liite 5 Luonnonhoitokuvioiden kunnossapitoluokitus
- 7 Luonnon- ja maisemanhoitosuunnitelman liite 6 Metsänhoitotyöt
- 8 Luonnon- ja maisemanhoitosuunnitelman liite 7 Hakkuut
- 9 Luonnon- ja maisemanhoitosuunnitelman liite 8 Pohjois-Espoon Luonnon- ja maisemanhoitosuunnitelma lohkot 1 2 ja 3 kuviokortit (ei saavutettava)
- 10 Suunnitelman tarkastelu ja selitteet ei saavutettava
- 11 Vuorovaikutuksen yhteenveto

### Oheismateriaali

### Tiedoksi