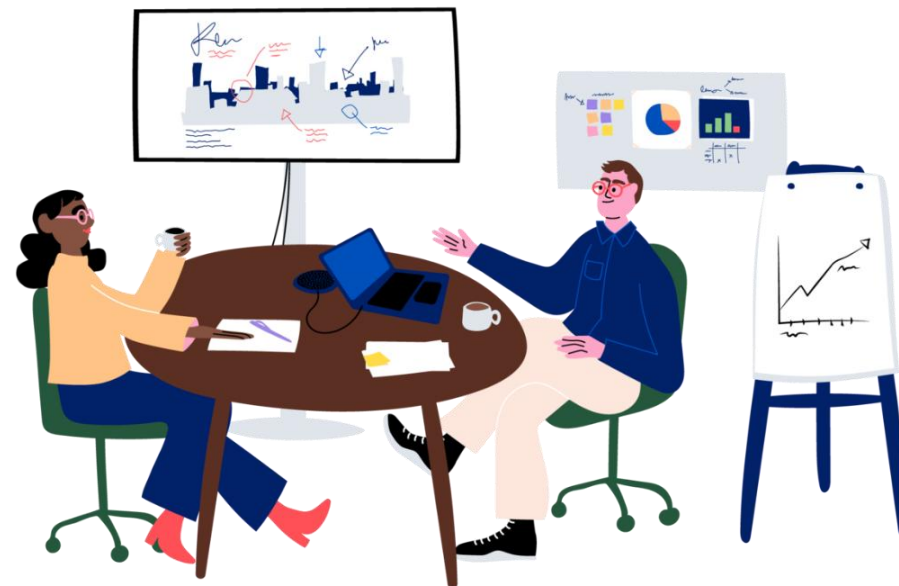


KAUPUNKITEKNIKAN KESKUKSEN HUHTIKUUN 2026 OSAVUOSIKATSAUS

30.4.2026



Talouden analyysi Kaupunkitekniikan keskus

1000 EUR Kaupunkitekniikan keskus ST	TP 2025	Talousarvio 2026	Muutettu talousarvio 2026	Ennuste 2026	TOT Tammi-Huhti / 2025	TOT Tammi-Huhti / 2026	Talousarvion Toteuma-% 2026	Muutos-% 2025 - 2026
Myyntituotot	11 556	12 272	12 272	12 272	2 975	2 910	23,7%	-2,2%
Maksutuotot	37 938	34 644	34 644	34 644	8 735	8 424	24,3%	-3,6%
Tuet ja avustukset	618	-	-	-	-	-	-	-
Muut toimintatuotot	3 540	2 329	2 329	2 329	1 314	901	38,7%	-31,4%
Toimintatuotot	53 652	49 245	49 245	49 245	13 024	12 236	24,8%	-6,1%
Valmistus omaan käyttöön	1 034	800	800	800	-	-	-	-
Henkilöstökulut	-32 223	-33 713	-33 713	-33 710	-11 082	-11 493	34,1%	3,7%
Palvelujen ostot	-21 958	-24 014	-24 014	-23 983	-8 324	-7 513	31,3%	-9,7%
Aineet, tarvikkeet ja tavarat	-7 360	-7 396	-7 396	-7 396	-2 036	-3 207	43,4%	57,5%
Avustukset	-50	-50	-50	-50	-	-	-	-
Muut toimintakulut	-9 515	-9 738	-9 738	-9 771	-2 712	-3 366	34,6%	24,1%
Toimintakulut	-71 106	-74 910	-74 910	-74 910	-24 154	-25 578	34,1%	5,9%
TOIMINTAKATE	-16 420	-24 865	-24 865	-24 865	-11 131	-13 343	53,7%	19,9%

Tuottojen ja kulujen poikkeamat

Myyntituottoihin sisältyvä maksullisen pysäköinnin tuloarvio on 3,3 milj. euroa, josta noin 2,9 milj. euroa on arvioitu kertyvän uusilta alueilta. Uusien alueiden maksullinen pysäköinti saadaan käynnistettyä kesäkuun aikana. Talousarvio ei sisällä kertakäyttömuovien tuottajilta saatavia korvauksia eikä digitaalisen ulkomainonnan korvausta yleisten alueiden käytöstä, koska kehys johon talousarvio perustuu, valmisteltiin viime vuoden keväällä, jolloin kyseisistä tuloista ei ollut varmuutta.

Aineiden, tarvikkeiden ja tavaroiden toteuma sisältää HSY:n hulevesimaksun kulua neljältä kuukaudelta. Muiden toimintakulujen toteuma sisältää sisäistä auto- ja konevuokrakulua neljältä kuukaudelta. Edellisen vuoden toteumaluvut eivät sisältäneet näitä kuluja lainkaan tai koko neljän kuukauden ajanjaksolta.

Toimintatuottojen ja – kulujen ennustetaan tässä vaiheessa talousarviovuotta toteutuvan talousarvion mukaisesti.

Talouden analyysi Rakentamisen sisäiset palvelut

1000 EUR	TP	Talousarvio	Muutettu	Ennuste	TOT	TOT	Talousarvion	Muutos-%
Rakentamisen sisäiset palvelut ST1	2025	2026	talousarvio	2026	Tammi-Huhti	Tammi-Huhti	Toteuma-%	2025 - 2026
			2026		/ 2025	/ 2026	2026	
Myyntituotot	-	-	-	-	-	-	-	-
Maksutuotot	-	-	-	-	-	-	-	-
Muut toimintatuotot	-	-	-	-	-	-	-	-
Toimintatuotot	-	-	-	-	-	-	-	-
Valmistus omaan käyttöön	8 795	10 000	10 000	10 000	1 782	2 953	29,5%	65,7%
Henkilöstökulut	-	-	-	-	-	-	-	-
Palvelujen ostot	-7 296	-9 975	-9 975	-9 986	-1 319	-1 945	19,5%	47,4%
Aineet, tarvikkeet ja tavarat	-1 451	-	-	0	-423	-1 005	-	137,3%
Avustukset	-	-	-	-	-	-	-	-
Muut toimintakulut	-48	-25	-25	-14	-40	-3	12,6%	-92,1%
Toimintakulut	-8 795	-10 000	-10 000	-10 000	-1 782	-2 953	29,5%	65,7%
TOIMINTAKATE	0	0	0	0	0	0	-536 870 906,3%	-150,0%

Tuottojen ja kulujen poikkeamat

Ei poikkeamia, talousarvion ennustetaan toteutuvan.

Talouden analyysi Ulkopuoliset työt

1000 EUR	TP	Talousarvio	Muutettu	Ennuste	TOT	TOT	Talousarvion	Muutos-%
Ulkopuoliset työt ST1	2025	2026	talousarvio	2026	Tammi-Huhti	Tammi-Huhti	Toteuma-%	2025 - 2026
			2026		/ 2025	/ 2026	2026	
Myyntituotot	14 474	15 000	15 000	15 000	83	826	5,5%	897,6%
Maksutuotot	-	-	-	-	-	-	-	-
Muut toimintatuotot	46	-	-	-	-	-	-	-
Toimintatuotot	14 520	15 000	15 000	15 000	83	826	5,5%	897,6%
Valmistus omaan käyttöön	-	-	-	-	-	-	-	-
Henkilöstökulut	-	-	-	-	-	-	-	-
Palvelujen ostot	-13 989	-15 000	-15 000	-15 000	-2 112	-4 951	33,0%	134,5%
Aineet, tarvikkeet ja tavarat	-419	-	-	0	-108	-46	-	-57,9%
Avustukset	-	-	-	-	-	-	-	-
Muut toimintakulut	-46	-	-	0	-36	0	-	-99,5%
Toimintakulut	-14 454	-15 000	-15 000	-15 000	-2 256	-4 997	33,3%	121,5%
TOIMINTAKATE	66	0	0	0	-2 173	-4 171	-	91,9%

Tuottojen ja kulujen poikkeamat

Ei poikkeamia, talousarvion ennustetaan toteutuvan.

Talouden analyysi investoinnit

1000 EUR Kaupunkitekniikan keskus ST	TA 2026	MTA 2026	ENN 2026	TOT Tammi-Huhti / 2026
Investointimenotilit	137 250	137 250	137 250	29 486
Kiinteät rakenteet ja laitteet	136 600	136 600	136 600	29 430
Koneet ja kalusto	650	650	650	56
Investointien rahoitusosuustilit	2 000	2 000	2 000	344

Menojen ja tulojen poikkeamat

Investointien toteumaan vaikuttaa projektien työvaiheet sekä etenemistahti. Menoja on toteutunut viime vuoden vastaavaa ajanjaksoa enemmän ja investoinnit etenevät talousarvion puitteissa.

Kiinteiden rakenteiden ja laitteiden sekä koneiden ja kaluston investointimenojen ennustetaan toteutuvan talousarvion mukaisesti.

Tulosyksikön tavoitteet – toimivat yhteydet

[4553] 2.5. Toimivat yhteydet

Mittaritiedot	Selite	
<p>HSL:n tutkimuksesta: Kestävän liikkumisen kulkumuotojen yhteenlaskettu osuus Lähtöarvo: 59 Tavoitearvo: Kasvaa</p>	<p>Seurantajakso 30.4.: Liikenteen palvelutyytyväisyysmittarin lukema vuodelta 2025 oli 3,94, missä oli parannusta edellisestä vuodesta (3,85).</p> <p>Kestävien liikkumisen kulkumuotojen osalta viimeisin tutkimus on vuodelta 2023, jonka mukaisia mittarien lähtöarvot ovat.</p>	
<p>HSL:n tutkimuksesta: Kestävän liikkumisen kulkumuotojen jalankulun osuus Lähtöarvo: 30 Tavoitearvo: Kasvaa</p>		
<p>HSL:n tutkimuksesta: Kestävän liikkumisen kulkumuotojen pyöräilyn osuus Lähtöarvo: 9 Tavoitearvo: Kasvaa</p>		Ei void. vielä arvioid.
<p>HSL:n tutkimuksesta: Kestävän liikkumisen kulkumuotojen joukkoliikenteen osuus Lähtöarvo: 20 Tavoitearvo: Kasvaa</p>		
<p>Liikenteen palvelutyytyväisyys: julkinen liikenne, liikenneturvallisuus (jalankulkijat, pyöräilijät, autoilijat) Lähtöarvo: 3,85 Tavoitearvo: 4</p> <p>Seurantatieto 30.4.: 3,94</p>		

Tulosyksikön tavoitteet – kasvun hallinta

[4551] 2.1. Kasvu hallintaan

Mittaritiedot

Selite

**Yhdyskuntateknisten palveluiden tutkimuksen (TEKPA)
NPS-tulos 6. suurimman kaupungin vertailussa**
Lähtöarvo: 2. sija
Tavoitearvo: 1-3. sija

Seurantajakso 30.4.:
Tulosta ei voida vielä arvioida. Tämän vuoden tulokset saadaan syksyllä 2026.

Ei voida
vielä
arvioida

Tulosyksikön tavoitteet – turvallisin kaupunki

[4552] 2.3. Turvallisin kaupunki

Mittaritiedot

Selite

Tieliikenneonnettomuudet / 100 000 asukasta

Lähtöarvo: 78

Tavoitearvo: Vähemmän kuin Suomen keskiarvo

Seurantatieto 30.4.: 75,00

Seurantajakso 30.4.:

Espoossa oli 75 liikenneonnettomuutta 100 000 asukasta kohden vuonna 2025, kun vuonna 2024 niitä oli 78 kappaletta. Koko Suomen vastaava luku oli 153 onnettomuutta. Tavoitteen ennustetaan toteutuvan.

Arvioid
toteutu

Tulosyksikön tavoitteet – aktivoimme osallisuutta

[4625] Aktivoimme osallisuutta (kaupunkitekniikan keskuksen toiminnoissa)

Mittaritiedot

Selite

Talkotoiminnan tuotteistaminen

Lähtöarvo: Ei ole
Tavoitearvo: Tehty

Seurantatieto 30.4.: 0,00 Kyllä / Ei

Talkoiden ja vapaaehtoistoiminnan osallistujamäärä

Lähtöarvo:
Tavoitearvo:

Seurantatieto 30.4.: 300,00 Osallistujamäärä

Organisoitujen tapahtumien määrä

Lähtöarvo:
Tavoitearvo:

Uusien infrakohteiden avajaisten organisointi yhdessä asukasyhdistysten ja seurojen kanssa.

Lähtöarvo:
Tavoitearvo:

Seurantatieto 30.4.: 0,00 kpl

Lasten ja nuorten osallistaminen kaupunkitekniikan toimintojen yhteydessä

Lähtöarvo:
Tavoitearvo:

Seurantatieto 30.4.: 0,00 Arvio

Seurantajakso 30.4.:

Talkotoiminnan tuotteistaminen on kesken.

Puhtaanapitotalkoisiin ilmoittautuminen alkoi maaliskuussa. Huhtikuussa on jo talkoilta useamman sadan hengen voimin. Arvioidaan, että alkukesän aikana talkoisiin osallistuu ainakin 5 500 henkilöä. Vieraslajit tulee talkoiden piiriin myöhemmin.

Kaupunkitekniikan keskus on mukana Villa Elfvikin Asukkaiden osallistaminen luontotyössä - projektissa sekä Ympäristökeskuksen kumppanina myös arvonitujen talkoissa syksyllä.

Organisoitujen tapahtumien kokonaismäärää arvioidaan loppuvuodesta.

Arvioid
toteutu
osittain

Tulosyksikön tavoitteet – paikkatietoaineisto

[4624] Paikkatietoaineistot ovat ajantasaisia

Mittaritiedot

Selite

Paikkatietoaineistojen ajantasaisuus

Lähtöarvo: 5 %

Tavoitearvo: enintään 5 %

Seurantatieto 30.4.: 5,00 %

Seurantajakso 30.4.:

Ilmakuvaus ja laserkeilaus on tehty huhti-toukokuun aikana.

Aineistojen ajantasaistaminen on edennyt tilaustehtävien palvelulupausten mukaisesti.

Arvioid
toteutu

Tulosyksikön tavoitteet – koulumatkojen turvallisuus

[4623] Koulumatkat ovat turvallisia Espoossa

Mittaritiedot

Selite

Koulumatkoilla tapahtuvat liikenneonnettomuudet Espoossa

Lähtöarvo:

Tavoitearvo: paranee

Kehitämme koulumatkojen liikenneturvallisuuden tilastointia ja mittarointia.

Lähtöarvo: 0

Tavoitearvo: 100

Seurantajakso 30.4.:

Koulumatkojen liikenneturvallisuuden tilastoinnin ja mittareiden kehittäminen on aloitettu.
Liikenneturvallisuuden kehitystä koulumatkoilla ei voida vielä arvioida.

Ei voida
vielä
arvioida

Tulosyksikön tavoitteet - laadukkaat mahdollisuudet

[4626] Laadukkaiden harjoittelu- ja kesätyömahdollisuuksien sekä opinnäytetöiden tarjoaminen

Mittaritiedot

Selite

Opinnäytetöiden määrä (kpl) ja opinnäytepankin luominen

Lähtöarvo: 3

Tavoitearvo:

Seurantatieto 30.4.: 1,00 kpl

Kesätyöpaikkojen tarjoaminen (henkilömäärä)

Lähtöarvo:

Tavoitearvo:

Harjoittelupaikkojen tarjoaminen (henkilömäärä)

Lähtöarvo:

Tavoitearvo:

Seurantatieto 30.4.: 11,00

Seurantajakso 30.4.:

Alkuvuoden 2026 aikana on valmistunut yksi kaupunkitekniikan keskuksen toimintaan liittyvä opinnäytetyö. Opinnäytepankkia ei ole vielä luotu.

Kesätyöpaikkojen määrää ei voi vielä arvioida.

Harjoittelupaikkoja on täytetty alkuvuoden aikana 11 harjoittelijan verran.

Harjoittelupaikkojen laatua mitataan kesällä tehtävän sähköisen kyselyn avulla.

Ei void
vielä
arvioida